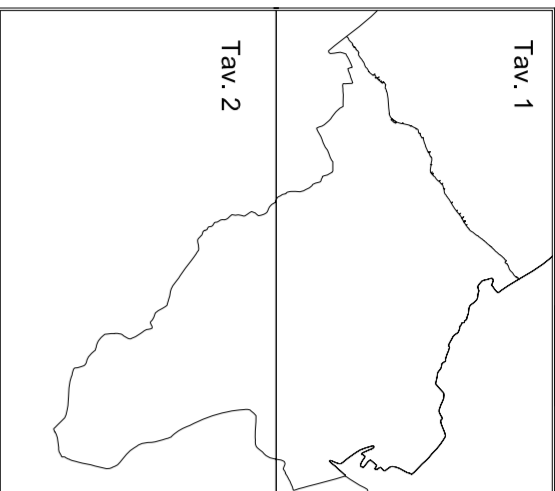


# Comune di Porto Valtravaglia



Provincia di Varese

## Oggetto: Classificazione Acustica del Territorio



### Tavola: 2

Data: Giugno 2011

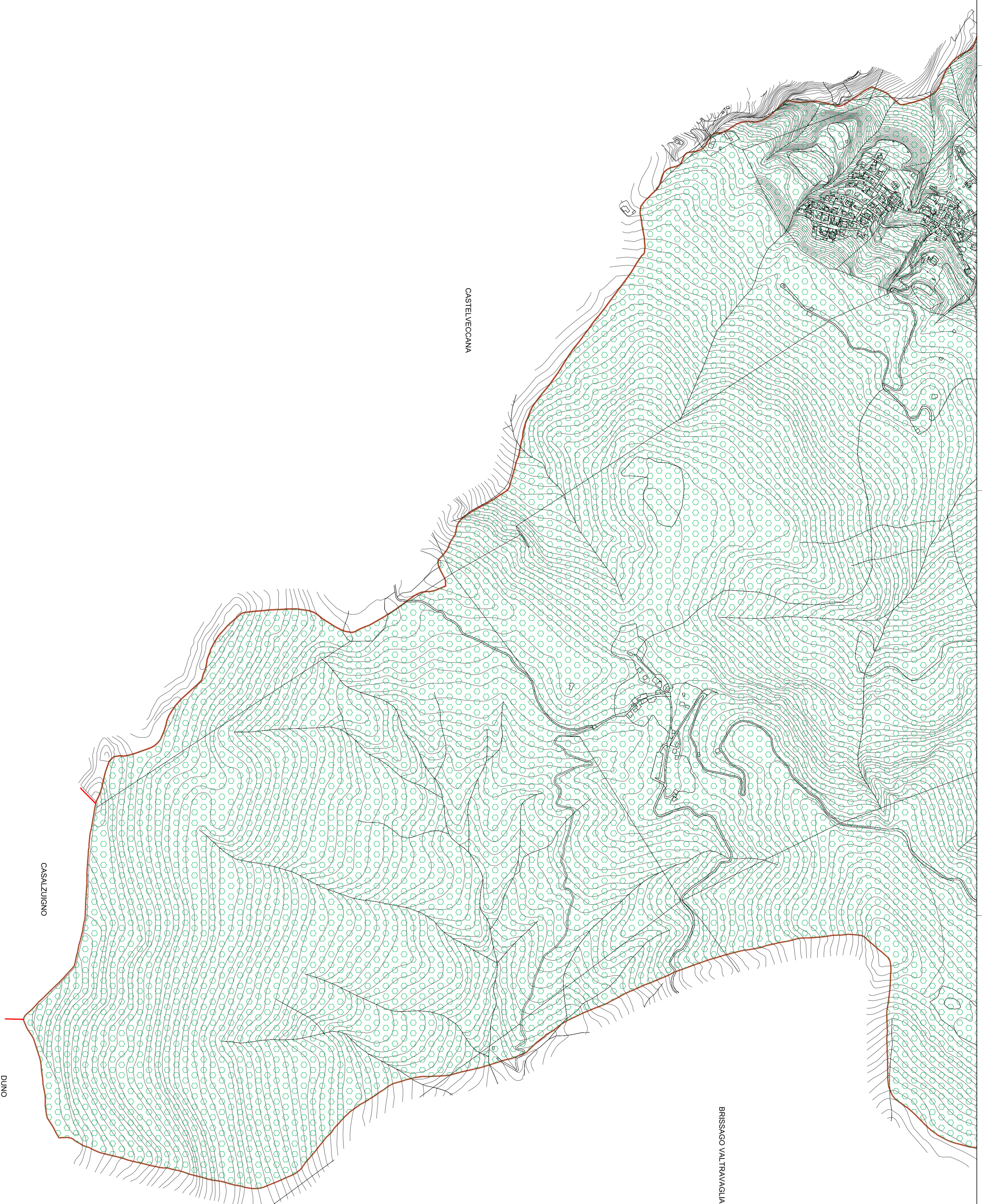
Scala: 1:5000

Limiti Acustici delle Zone (DPCM 14/11/97)

Valori limite di emissione - dB(A)		Valori limite di emissione - dB(A)		Valori limite di qualità dB(A)		Valori limite di attenzione - dB(A)	
Classe	Numero	Classe	Numero	Classe	Numero	Classe	Numero
Classe I	50	40	45	35	47	37	80
Classe II	55	45	50	40	52	42	69
Classe III	60	50	55	45	57	47	70
Classe IV	65	55	60	50	62	52	75
Classe V	70	60	65	55	67	57	80
Classe VI	70	70	65	65	70	70	80

Tecnico Competente:

Dott. Ing. Ambrogio Bossi  
Via Cavour, n.15 GALLARATE (VA)



A - AUTOSTRADA	
Fascia A 100 m	-----
Fascia B 150 m	-----

B - EXTRAURBANA PRINCIPALE	
Fascia A 100 m	-----
Fascia B 150 m	-----

C - EXTRAURBANA SECONDARIA Dc	
Fascia A 100 m	-----
Fascia B 50 m	-----

D - URBANA DI SODERIMENTO De-B/C/a) in centro abitato	
Fascia 100 m	-----

E/F - URBANA DI QUARTIERE/LECALE	
Fascia 30 m	-----

FASCIA DI PERTINENZA INFRASTRUTTURE FERROVIARIE	
Fascia A 100 m	-----
Fascia B 150 m	-----