

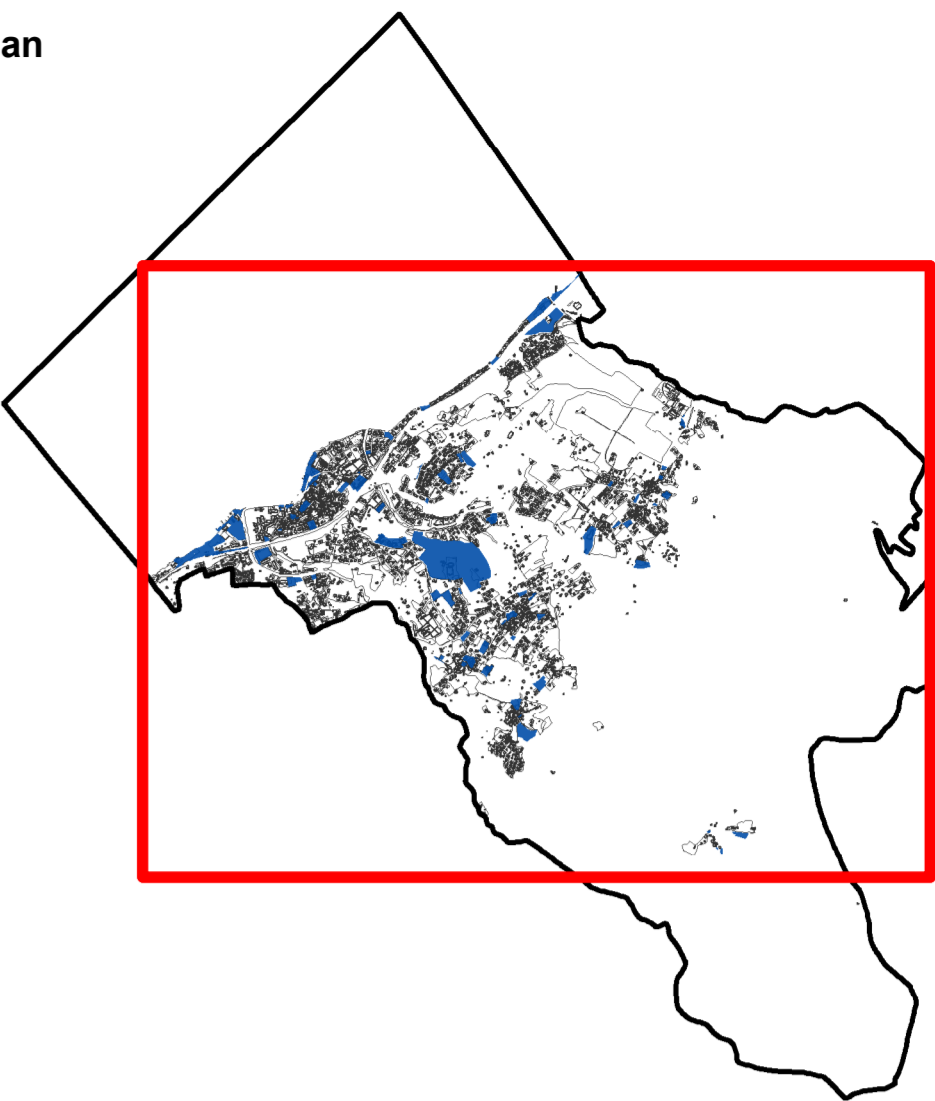
Tabella di sintesi

SERVIZI PER LA RESIDENZA				
ID tavola	Destinazione d'uso attuale	Area mq	Regime di proprietà	
			PUBBLICA	PRIVATA DI USO PUBBLICO DA ACQUISIRE
Servizi civili				
SC2	Servizi civili	1.206		1.206
SC2	Ex circolo	2.053	2.053	
SC3	Municipio	692	692	
SC4	Alloggi comunali	760	760	
SC5	Centro culturale "Pietro Colombo"	460	460	
SC8	Alloggi Comunal	2.840	2.840	
SC9	Ufficio postale	133		133
SC10	Centro sociale, biblioteca	262		262
Totale parziale		8.406	6.805	1.601
Servizi scolastici				
SS1	Scuola materna + Ambulatorio Comunale + Archivio Comunale	538	538	
SS2	Area ampliamento scuola	80.282		80.282
SS3	Palazzo scolastico di Musadino. Scuola materna + Ambulatorio	1.076	1.076	
SS4	Primaria IC Gemignaghe	12.507	12.507	
SS5	Area ampliamento scuola	1.637		1.637
SS6	Scuola materna Lucchini	812		812
Totale parziale		96.852	14.121	812
Servizi socio assistenziali				
AS1	Comunità alloggio maschile "Aste Marucce"	9.568		9.568
AS2	RSA "Residenza Lago Maggiore"	7.805		7.805
Totale parziale		17.373	0	17.373
Servizi per il culto				
CH1	Chiesa di San Michele al monte (Alpe S. Michele)	248		248
CH2	Chiesa di San Giorgio (Muceno)	237		237
CH3	Chiesa di San Martino (Ticnallo)	1.147		1.147
CH4	Chiesa di San Pietro (Musadino)	302		302
CH5	Chiesa di Santa Maria Assunta (Domo)	1.459		1.459
CH6	Chiesa di San Rocco	129		129
CH7	Chiesa Parrocchiale di Santa Maria Assunta	1.205		1.205
CH8	Oratorio	985		985
CH9	Chiesa di Santa Maria del Fiume	94		94
CH10	Chiesa di Santo Stefano (Domo)	680		680
CH11	Chiesa di San Rocco e della Madonna della Neve	162		162
Totale parziale		6.648	0	6.648
Aree a verde per lo sport				
VS1	Centro sportivo via Fugno	2.401		2.401
VS2	Campo sportivo comunale	5.825	5.825	
VS3	Centro sportivo via Fugno	1.147		1.147
Totale parziale		9.373	5.825	3.548
Verde e verde attrezzato				
V1	verde pubblico	4.092		4.092
V2	verde pubblico	1.106	1.106	
V3	verde pubblico	1.124		1.124
V4	verde pubblico	3.395	3.395	
V5	verde pubblico	3.890		3.890
V6	verde pubblico	1.674		1.674
V7	verde pubblico	1.446		1.446
V8	verde pubblico	13.271		13.271
V9	verde pubblico	4.419		4.419
V10	verde pubblico	1.558	1.558	
V11	verde pubblico	1.377	1.377	
V12	verde pubblico	3.334		3.334
V13	verde pubblico	598		598
V14	verde pubblico	1.602		1.602
V15	verde pubblico	534	534	
V16	verde pubblico	1.644		1.644
V17	verde pubblico	1.050		1.050
V18	verde pubblico	1.027		1.027
V19	verde pubblico	478	478	
V20	verde pubblico	16.261		16.261
V21	verde pubblico	1.549		1.549
V22	verde pubblico	7.343		7.343
V23	verde pubblico	361		361
Totale parziale		72.933	8.809	0
Parcheggi				
P1	Parcheggi	883	883	
P2	Parcheggi	185		185
P3	Parcheggi	673	673	
P4	Parcheggi	863	863	
P5	Parcheggi	6.215		6.215
P6	Parcheggi	1.869	1.869	
P7	Parcheggi	2.867	2.867	
P8	Parcheggi	1.634		1.634
P9	Parcheggi	601		601
P10	Parcheggi	482	482	
P11	Parcheggi	846		846
P12	Parcheggi	440		440
P13	Parcheggi	534		534
P14	Parcheggi	771	771	
P15	Parcheggi	460		460
P16	Parcheggi	390	390	
P17	Parcheggi	231	231	
P18	Parcheggi	614	614	
P19	Parcheggi	364	364	
P20	Parcheggi	562		562
P21	Parcheggi	2.295	2.295	
P22	Parcheggi	126		126
P23	Parcheggi	477		477
P24	Parcheggi	741	741	
P25	Parcheggi	313	313	
P26	Parcheggi	370	370	
P27	Parcheggi	120	120	
P28	Parcheggi	354		354
P29	Parcheggi	1.029		1.029
P30	Parcheggi	558	558	
P31	Parcheggi	457	457	
Totale parziale		28.324	15.707	6.215
TOTALE GENERALE		239.909	51.267	36.197
				152.445

SPAZI PER LA FRUIZIONE DI RILEVANZA SOVRACOMUNALE					
ID tavola	Destinazione d'uso attuale	Area mq	Regime di proprietà		
			PUBBLICA	PRIVATA DI USO PUBBLICO	DA ACQUISIRE
Servizi di rilevanza sovracomunale					
SO1	Area SS 639 - Zona Trigo	6.515	6.515		
SO2	Porto turistico - Piazza pubblica - Lungolago	7.786	7.786		
SO3	Stazione RFI Novara Pino	189			189
SO4	Area adiacente stazione	9.121			9.121
Totale parziale		23.611	14.301	9.310	0
TOTALE GENERALE		23.611	14.301	9.310	0

SERVIZI NON RESIDENZIALI				
ID tavola	Destinazione d'uso attuale	Area mq	Regime di proprietà	
			PUBBLICA	PRIVATA DI USO PUBBLICO
				DA ACQUISIRE
Attrezzature tecnologiche				
T1	Acquedotto	49		49
T2	tecnologico	3.873		3.873
Totale parziale		3.922	0	3.922
Attrezzature cimiteriali				
CIM 1	cimitero via Luino	4.729	4.729	
CIM 2	cimitero di Domo	3.203	3.203	
CIM 3	cimitero di Muceno	1.434	1.434	
Totale parziale		9.366	9.366	0
TOTALE GENERALE		13.288	9.366	3.922

Key Plan



Legenda

Tipologia servizio

- P - Parcheggi
- CH - Servizi per il culto
- SC - Servizi civili
- SS - Servizi scolastici
- CIM - Attrezzature cimiteriali
- AS - Servizi socio assistenziali
- T - Servizi tecnologici
- V - Verde
- VS - Verde per lo sport
- SO - Servizi di rilevanza sovracomunale

Regime di proprietà

- Pubblica
- Privata
- Privata di uso pubblico
- Perimetro nuclei di antica formazione
- Confine comunale

PIANO DI GOVERNO DEL TERRITORIO

ai sensi della Legge Regionale per il Governo del Territorio del 11/03/2005 n. 12 e s.m.i.

documento di piano

COMUNE DI PORTO VALTRAVAGLIA  
Provincia di Varese

Sindaco:  
**Adriano Giacobazzi**  
Assessore al Governo del Territorio:  
**Adriano Giacobazzi**  
Segretario Comunale:  
**Maria Grazia Loffredo**  
Responsabile Area Tecnica:  
**Adriano Giacobazzi**

Autorità Procedente:  
**Adriano Giacobazzi**  
Autorità Competente:  
**Pier Luigi Costantini**

Progettista Incaricato:  
**Massimo Giuliani**  
Valutazione Ambientale Strategica:  
**N.Q.A. srl**  
**Nuova Qualità Ambientale**  
**Giovanni Luca Bisogni**

adottato: **26.10.2013** delibera C.C. n. **23**  
approvato: \_\_\_\_\_ delibera C.C. n. \_\_\_\_\_  
pubblicato: \_\_\_\_\_ BURL n. \_\_\_\_\_

Oggetto: **Aree a servizi: Regime di proprietà**

Elaborato modificato a seguito delle controdeduzioni

Scala: **1:5.000**

Data: **agosto 2014** Elaborato: **A10**

BOG ASSOCIATI di Massimo Giuliani  
Via C. Treves 2 - 27100 PAVIA  
Tel 0382 572763 570992 46638  
Fax 0382 479455  
email: bogstud@tin.it  
www.massimogiuliani.eu