

LINK PER SCARICARE I DRIVER DI STAMPA CANON PCL6 V2.40:

[https://www.canon.it/support/products/imagerunner/imagerunner_advance_dx_c257i.html?type=drivers&language=&os=windows%208.1%20\(64-bit\)](https://www.canon.it/support/products/imagerunner/imagerunner_advance_dx_c257i.html?type=drivers&language=&os=windows%208.1%20(64-bit))

IL DRIVER E' IN FORMATO COMPRESSO ESEGUIBILE , CON UN DOPPIO CLIC VERRA' SCOMPATTATO ALL'INTERNO DELLA STESSA CARTELLA .

ALL'INTERNO SI TROVANO SIA I DRIVER PER 32 BIT CHE 64 BIT , GLI ULTIMI PC SONO TUTTI A 64 BIT.

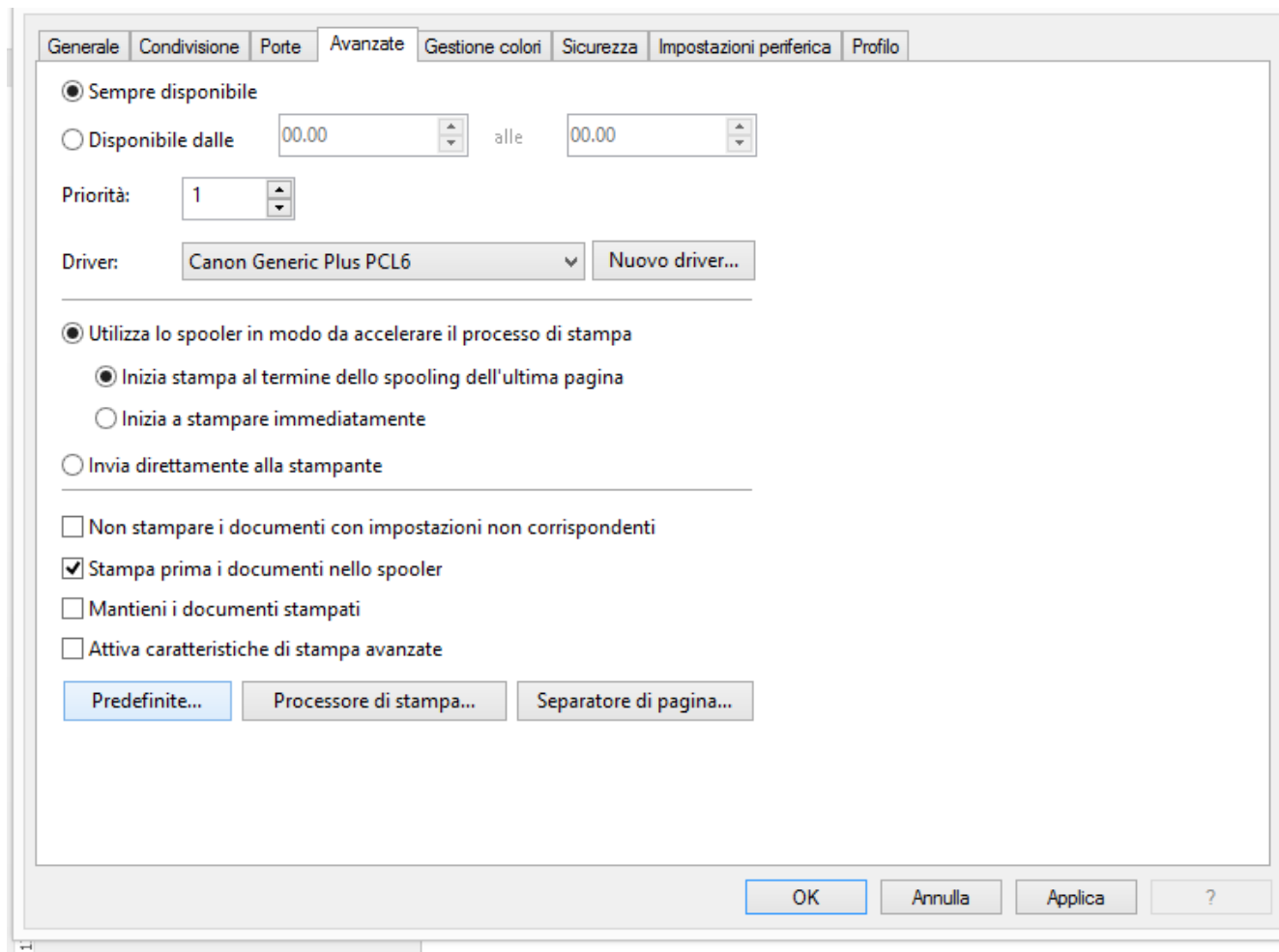
APRIRE LA CARTELLA " x64 " E LANCIARE IL SETUP (NB. LA MULTIFUNZIONE DEVE ESSERE ACCESA PER ESSERE RILEVATA).

SEGUIRE LE ISTRUZIONI DELLE VARIE SCHERMATE , LA STAMPANTE VERRA' INSTALLATA AUTOMATICAMENTE.

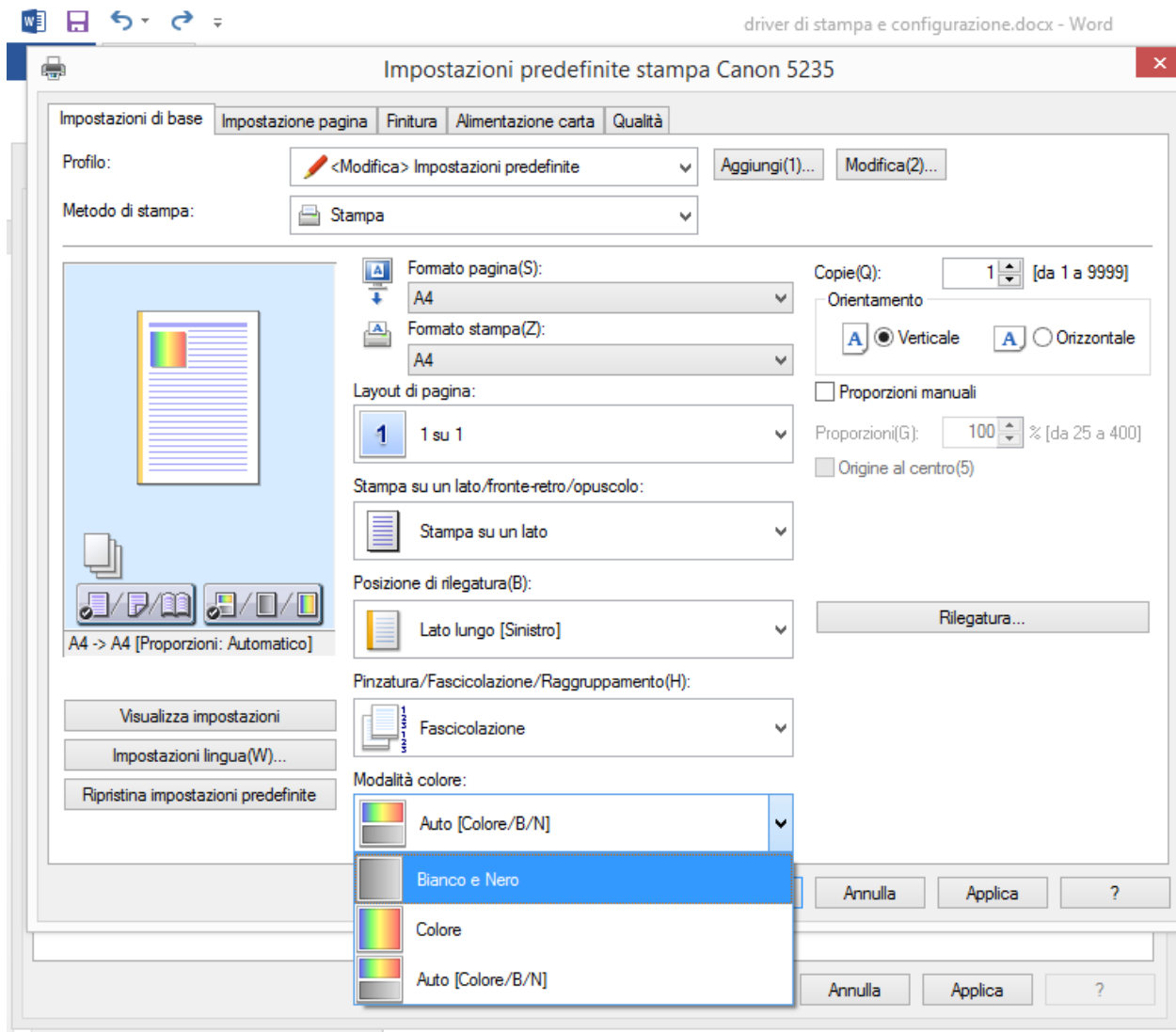
CONFIGURAZIONE STAMPANTE :

PRIMA DI LANCIARE UNA STAMPA DI PROVA ENTRARE NELLA CONFIGURAZIONE STAMPANTE ED ESEGUIRE LA MODIFICA DELLA STAMPA IN BIANCO E NERO COME SEGUE :

NELLE " PROPRIETA STAMPANTE " POSIZIONARSI SU " AVANZATE " NEL MENU CENTRALE IN ALTO E PREMERE " PREDEFINITE " IN BASSO A SINISTRA .



NELLA SCHERMATA SUCCESSIVA VERRANNO VISUALIZZATE LE IMPOSTAZIONI DELLA STAMPANTE

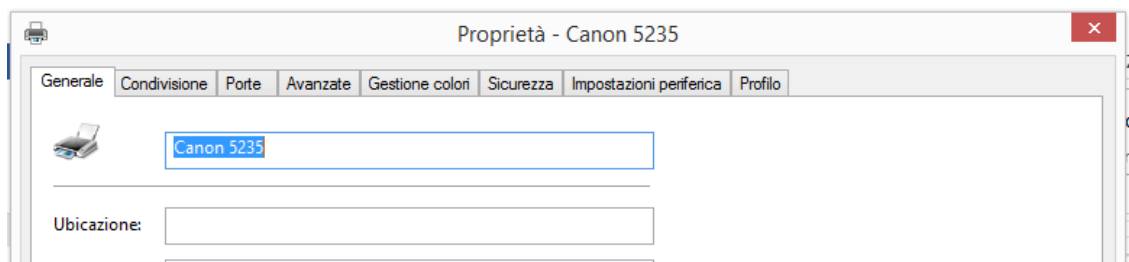


NEL MENU A TENDINA “ MODALITA’ COLORE “ IN BASSO SELEZIONARE BIANCO E NERO “ .

INOLTRE NEL MENU “ FORMATO STAMPA “ IN ALTO SELEZIONARE IL FORMATO “ A4”

PER TERMINARE CLICCARE SU “ APPLICA “E POI “ OK “IN BASSO A DESTRA.

A QUESTO PUNTO PER VERIFICARE CHE I PARAMETRI SIANO STATI ACQUISITI POSIZIONARSI SUL MENU “GENERALE “ IN ALTO A SINISTRA.



PREMERE “ PREFERENZE “ IN BASSO ED ESEGUIRE LA VERIFICA .

SE LE IMPOSTAZIONI NON SONO STATE MANTENUTE REIMPOSTARLE E PREMERE “ APPLICA “E POI “ OK “ IN BASSO A DESTRA.