

Legenda

INDICAZIONI GENERALI

Confini amministrativi

- Confine comunale
- Confine Regionale

Corpi d'acqua principali

- Fiumi, laghi, canali

Principali infrastrutture esistenti

- Strade esistenti

CLASSI DI SENSIBILITA' PAESAGGISTICA

- CLASSE MOLTO ALTA
- CLASSE ALTA
- CLASSE MEDIA
- CLASSE BASSA
- CLASSE MOLTO BASSA

Elementi detrattori

- Complessi edilizi dismessi
- Specchi d'acqua, cave, discariche attive o dismesse
- Stazioni radio base

Allevamenti

- Allevamenti con più di 50 capi

Regione Lombardia Provincia di Mantova

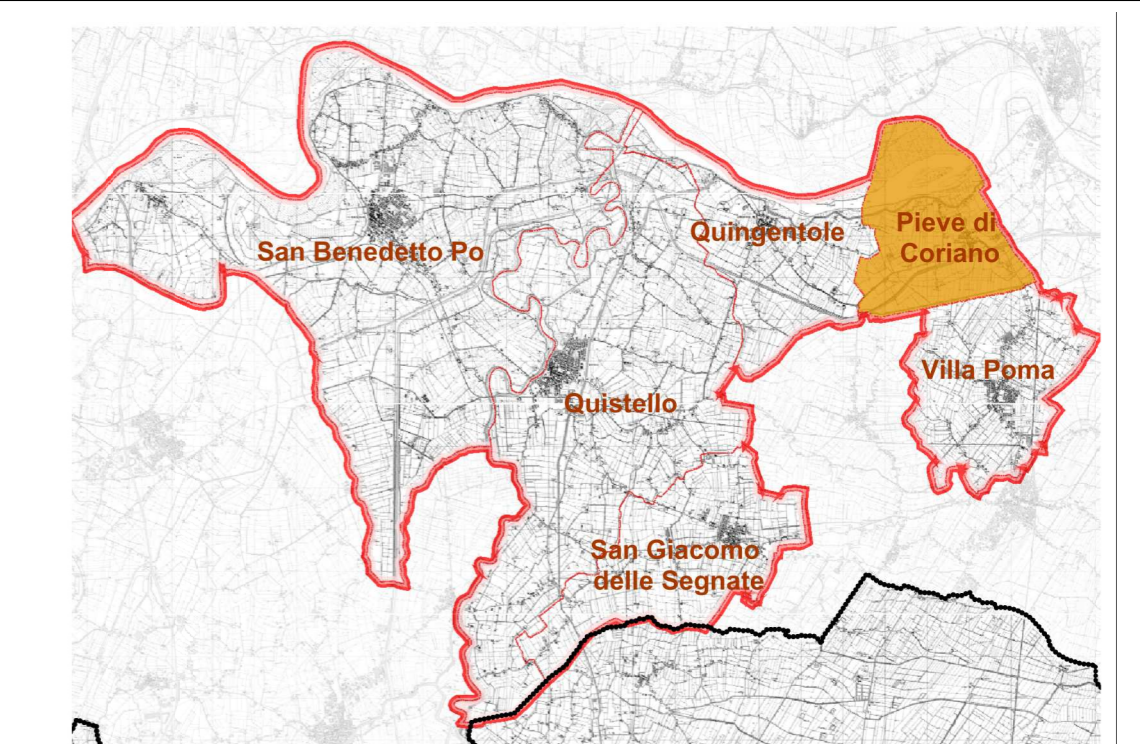
**PIANO DI GOVERNO DEL TERRITORIO COORDINATO
DI 6 COMUNI DELL'OLTREPO**

- | | |
|-------------------------|----------------------------------|
| PIEVE DI CORIANO | SAN BENEDETTO PO |
| QUINGENTOLE | SAN GIACOMO DELLE SEGNATE |
| QUISTELLO | VILLA POMA |

**COMUNE DI PIEVE DI CORIANO
PIANO DI GOVERNO DEL TERRITORIO**

PG02 **CARTA DELLA SENSIBILITA' PAESAGGISTICA DEI LUOGHI**

SCALA 1:10.000
08-040 PGT 6 COMUNI
LUGLIO 2010
PIEVE_PG02



Adozione con delibera C.C. n.: 29 Data: 27/07/2010 Approvazione con delibera C.C. n.: 47 Data: 29/12/2010
 Pubblicazione: 06/08/2010 Pubblicazione B.U.R.L.: Data:

IL PROGETTISTA: IL RESPONSABILE DEL PROCEDIMENTO: IL SINDACO:

COPRAT Soc. Coop.
 Società Cooperativa di Progettazione e Ricerca Architettonica e Territoriale

F O A
 Federico Oliva Associati
 federico oliva
 paolo galuzzi
 piergiorgio vitello

COORDINATORE DI PROGETTO: ARCH. FRANCESCO CAPRINI
 URBANISTICA: ARCH. FRANCESCO CAPRINI, ARCH. DANIELA GABUTTI, ARCH. SAMANTHA OLCOTINO, ARCH. PATRIZIA PENITENTI