

REGIONE LOMBARDIA
PROVINCIA DI BRESCIA

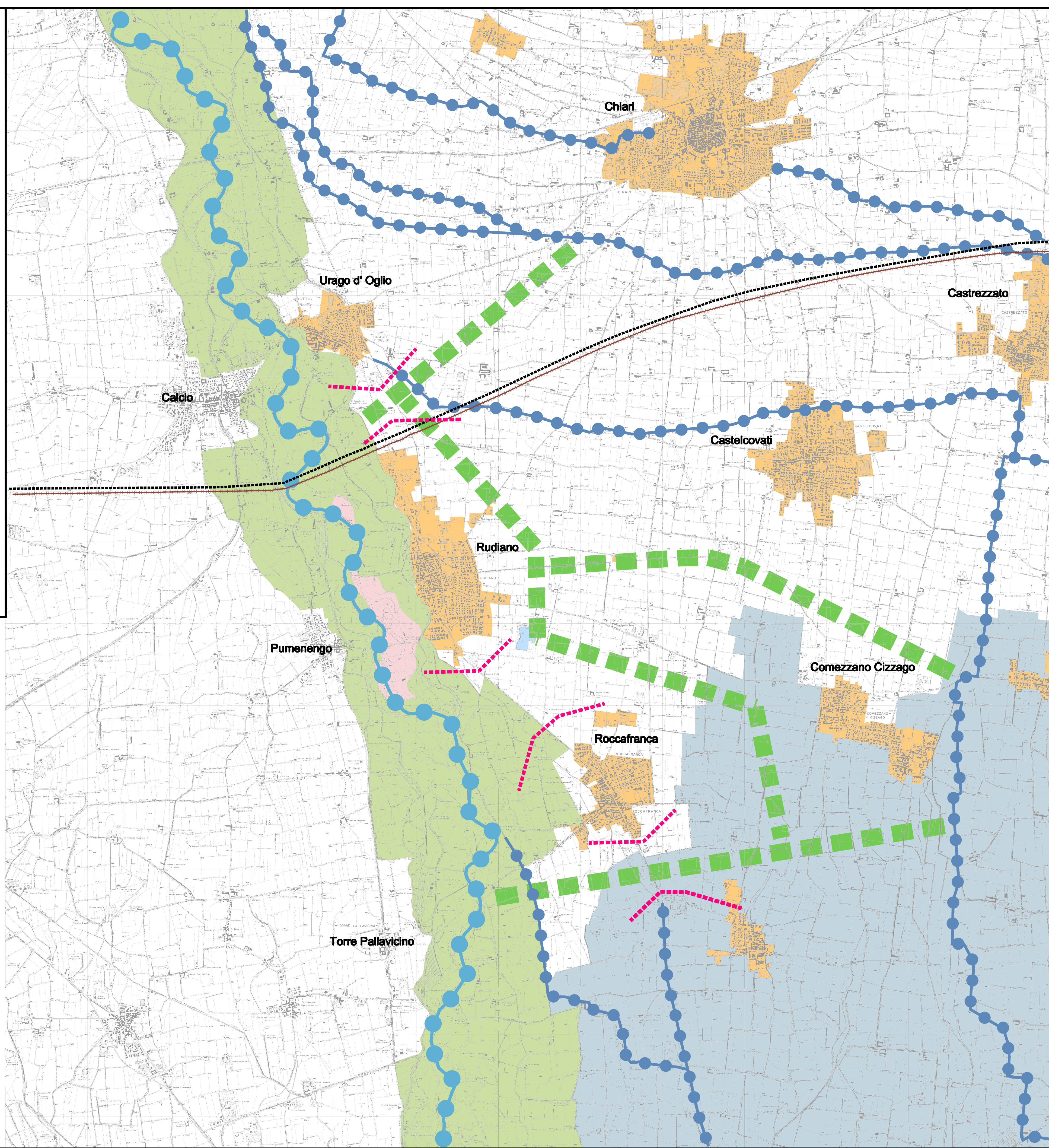


PIANO DI GOVERNO DEL TERRITORIO
APPROVATO CON DELIBERA C.C. n. 34 DEL 8 APRILE 2009

VARIANTE 2013
DOCUMENTO DI PIANO
TAVOLA 9c
SCHEMA RETE ECOLOGICA COMUNALE
ESTESA ALLA ZONA
SCALA 1:25000
DATA OTTOBRE 2013

IL SINDACO
IL SEGRETARIO

GRUPPO DI LAVORO
- Dott. Arch. Pierfranco Rossetti (aspetti territoriali e urbanistici)
- Arch. Pian. Alessandro Pelli (aspetti paesistici e ambientali)



- Parco Regionale Oglio Nord
- AREE AD ELEVATA NATURALITA'
- Ambiti di specificità biogeografica
 - corpo idrico principale (fiume Oglio)
 - Ecosistema lacustre
 - Fascia dei fontanili
- Varchi
- Barriere insediative
- Bre. Be. Mi.
- T.A.V.
- CORRIDOIO ECOLOGICO - fiume Oglio
- CORRIDOI ECOLOGICI - rogge
- CONNESSIONI ECOLOGICHE