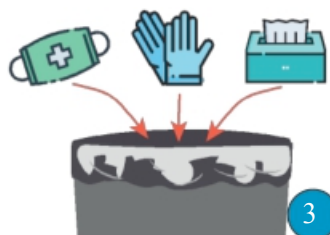
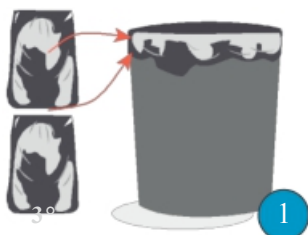


METODA E PAKETIMIT TE MBETURINAVE NGA ANA E PERDORUESIT QE DEL POZITIV NGA CORONAVIRUS

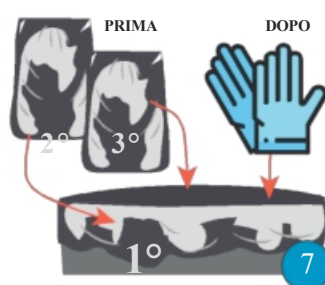
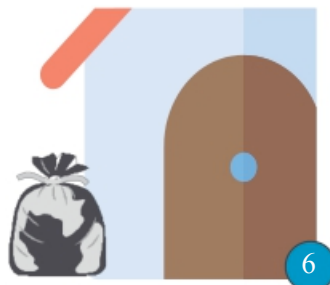


Përdoruesit duhet të përdorin-përsëri tre qese rezistente (njëra brenda tjetrës) brenda kontejnerit të përdorur për grumbullim të mbeturinave te padiferencuar, në një ambient shtëpiak (kosh plehrash).

Të gjitha mbeturinat (plastike, qelq, letër, lagështirë, metal dhe të pa renditura, etj ...) duhet të hidhen në të njëjtën enë të përdorur për grumbullim të pa renditur, në një ambient shtëpiak (koshi), pa u përmbushur detyrimet e ndara të mbledhjes.

Edhe shami apo roto-kapakët e letrës, maskat, dorezat dhe fletët e disponueshme duhet të hidhen në të njëjtën enë për mbledhje të padiferencuar, në një ambient shtëpiak (koshi i pluhurit).

Veshur me doreza të disponueshme, përdoruesi duhet t'i mbyllë mirë çantat pa i shtrënguar me duar duke përdorur lidhëse ose shirit ngjitës.



Qesja e mbyllur mirë duhet të dezinfektohet nga jashtë duke përdorur zbardhues ace ose produkte që përmbajnë 75% alkool (p.sh. alkooli etilik i zakonshëm), në kohën e dhënies

Qesja, tashmë në përdorim për grumbullimin të padiferencuar, duhet të nxirret jashtë sipas kalendarit që do të silltet nga operatori, në një vend ku operatorët mund të kenë të lehtë per terheqjen.

Pasi çantat të mbyllen fort, dorezat e përdorura duhet të hidhen në çantat e reja të përgatitura për mbledhje të padiferencuar (tre çanta që mund të jenë rezistente, njëra brenda tjetrës). Menjëherë pas përdoruesi do të duhet të lajë duar me mjete pastrimi.

Pozicionimi i qeskave që përmban mbeturinat duhet të vendoset në një vend ku operatorët mund të kenë të lehtë terheqjen.

FAZA E MBLEDHJES

Menaxheri operacional i shërbimit të mbeturinave siguron shpërndarjen e një Kit me qeska dhe shirit ngjitës të dedikuar për mbledhjeve të mbeturinave te padiferencuar, drejtpërdrejt në shtëpinë e personit që doli pozitiv.

Përdoruesi vendos qesken në rrugën përpara numrit të shtëpisë së tij, duke respektuar ditet e kalendarit të dhena nga menaxheri.

Personi i ngarkuar, i pajisur me PPE speciale, sapo arrin në shtëpinë e personit që doli pozitiv, pastron qesen tashmë të ekspozuar në zonën publike, si dhe sipërfaqen ku ishte depozituar me produktet që përmbajnë solucion alkoolik dhe me pas zbraz pjesen e brendshme te automjetit.

INFORMACIONE MBI IZOLIMIN

Ne ju informojmë se mund të kontaktoheni nga personeli shëndetësor i higjienës dhe shëndetit publik për të monitoruar gjendjen tuaj shëndetësore.

Prandaj është e nevojshme që të matni temperaturën tuaj në mëngjes dhe në mbrëmje dhe gjithmonë ta mbani celularin të ndezur. Nëse simptomat përkeqësohen ose lindin simptoma të reja për shkak të infeksionit të koronavirusit SARS-CoV-2 (të tilla si ethe, kollë e thatë dhe lodhje, por edhe dhimbje në muskuj, dhimbje fyti, shqetësime gastrointestinale, konjuktivit, dhimbje koke, humbje e shijes ose erë) komunikoni fillimin e simptomave të lartpërmendura me telefon tek Mjeku juaj i Përgjithshëm, Pediatri me Zgjedhje të Lirë, një mjek i Kujdesit të Vazhdimësisë ose një mjek referues.

Virusi hyn në trup përmes syve, hundës dhe gojës, kështu që rekomandohen

REKOMANDIME PER PERSONAT NE IZOLIM:

- Qëndroni në një dhomë të vetme, të ajrosur
- Përdorni një maskë kirurgjikale kur jeni në kontakt me anëtarët e familje
- Vendosni anëtarët e familjes në një dhomë tjetër nga ajo juaja
- Dezinfectoni termometrin, pas çdo matjeje ditore të temperaturës së trupit, me dezinfektues që përmban 75% alkool (etanol) ose 1% me bazë klor
- Përdorni materiale të disponueshme (të tilla si shami letre) dhe mundësisht gjithashtu enë dhe peceta
- Mbani higjienën e duhur të frymëmarrjes. Mbuloni gojën dhe hundën me një pecet letre (jo me duar) kur kolliteni ose teshtini dhe pastaj hidheni në enë të dedikuara
- Lani duart pas kollitjes ose teshtitjes
- Eliminoni në vetën e parë, duke përdorur një qese të papërshkueshme nga uji të mbyllur me kujdes më parë asgjësim, shami letre dhe material i disponueshëm i përdorur
- Shmangni prekjen e fytyrës dhe mukozës (sytë, hundën, gojën) me duar
- Lani duart shpesh me ujë dhe sapun dhe dezinfektoni ato me xhel hidroalkoolik, në veçanti pas përdorimit të tualeteve, para dhe pas konsumimit të ushqimit, sa herë që ato janë dukshëm të ndyra, pas trajtimit të sendeve të pista ose potencialisht të ndotura
- Ruajini rrobat për tu larë dhe çdo send personal në kontejnerë të veçantë të mbyllur

REKOMANDIME PER FAMILJET DHE BASHKEJETUESIT NE MENAXHIMIN E KUJDESIT TE PERSONIT NE IZOLIM

- Kufizoni numrin e njerëzve të përkushtuar për të ndihmuar personin në izolim
- Shmangni kontaktin e ngushtë me personin në izolim
- Vishni doreza të disponueshme dhe një maskë kur mblidhni enët dhe / ose veshjet
- Kushtojini vëmendje të veçantë çdo sipërfaqe të trupit që mund të bie në kontakt me lëngjet
- (sekrecione të frymëmarrjes, urinë, fekale) të personit në izolim
- Lani duart mirë dhe dezinfektoni ato me tretësirë hidro-alkoolike pasi të keni ndihmuar personin izolimi, para, gjatë dhe pas përgatitjes së ushqimit, para ngrënies, pas shkuarjes në tualet, pas prekjes së kafshëve ose jashtëqitjeve të tyre dhe, në përgjithësi, kur duart janë të ndyra në asnjë mënyrë.

REKOMANDIME PER SANITIMIN E MJEDISIT

- Ruani kushte të mira të higjienës së mjedisit
- Praktikoni pastrimin dhe pastrimin sistematik të të gjitha sipërfaqeve me dezinfektues që përmbajnë alkool (etanol) në 75% ose me bazë klorit në 1%
- Ajroseni në mënyrë periodike ambientet (çdo 2-3 orë për të paktën 10 minuta) dhe sigurohuni të përshtatshme lagështimi
- Pastroni dhe dezinfektoni banjat dhe dhomat që përdoren për përgatitjen, shpërndarjen dhe konsumimin e ushqimit
- Siguroni praninë e materialit të nevojshëm në tualete (letër higjienike, sapun i lëngshëm),
- pastrues dore, mundësisht peceta të disponueshme)
- Lani mirë ushqimet me rrezik të tilla si pemët dhe perimet; siguroni gatimin e duhur të mishit e vezët
- Shmangni konsumimin e peshkut të papërpunuar dhe butakëve
- Shmangni konsumimin e produkteve të kafshëve të papjekura
- Shmangni prekjen e kafshëve

Në rast se shtrimi në spital është i nevojshëm, në pritje të mbërritjes së mjekëve:

Shmangni kontaktin e ngushtë me personin e sëmurë

Nëse është në dispozicion, bëni që pacienti të mbajë një maskë kirurgjikale

Për informacion në lidhje me ndihmën e Mbrotjtjes Civile të Cannara telefono ne numrin : 3669304684 (Agnello Giorgio) email coc.cannara@comune.pg.it

