



Comune di
Foiano della Chiana



Servizi ecologici integrati Toscana

guida alla raccolta differenziata

Comune di
Foiano della Chiana





Sei Card, l'eco-tessera abbinata all'utenza TARI per i servizi integrati di raccolta rifiuti del tuo Comune

La 6Card servirà per registrare i conferimenti effettuati dai cittadini al centro di raccolta, associandoli ad una specifica utenza Tari.

È possibile ritirare la 6Card negli orari di apertura al pubblico del centro di raccolta, in località Poggi Grassi, ogni lunedì e giovedì dalle 8 alle 13; martedì e venerdì dalle 14 alle 19; il sabato dalle 8 alle 13 e dalle 14 alle 19.

*Per informazioni sulla tessera ed in caso di malfunzionamento o problematiche relative all'utilizzo contattare il **numero verde di Sei Toscana 800 127 484***

SERVIZIO RACCOLTA RIFIUTI DOMICILIARE

Esporre i rifiuti dalle 5 alle 9 nel centro storico di Foiano e nell'abitato di Pozzo. Nel resto del Comune esporre i rifiuti dalle 22 del giorno precedente alle 6 del giorno del ritiro.

Martedì



Multimateriale (plastica, alluminio)

Sacco giallo

Giovedì



Carta e cartone

Sacco di carta

Sabato



Indifferenziato

Sacco grigio

SERVIZIO RACCOLTA RIFIUTI DI PROSSIMITÀ



Vetro

Imballaggi sfusi e vuoti



Organico

In sacchetti biodegradabili ben chiusi



Pannolini

Bidoncino bianco

Su richiesta

Per particolari esigenze è a disposizione il servizio su richiesta di ritiro **pannolini/pannoloni/traverse**.

Per informazioni contattare il **numero verde 800127484**.

Carta e cartone



Giornali e riviste, Libri, Quaderni, Buste, Fogli, Scatole, Cartone a pezzi, Cartoncini di ogni tipo, Documentazioni di archivi, Registri, Schede, Tabulati, Sacchetti di carta, Volantini pieghevoli e pubblicitari, Fascette in cartoncino, Cartoni della pizza e vassoi puliti senza residui di cibo



Piatti e bicchieri di carta, Contenitori per bevande ed alimenti in materiale poliaccoppiato (es: Tetra Pak®, Pure Pak®), Carta forno, Carta plastificata, Carta carbone, Carta oleata, Carta chimica (es: scontrini, fax), Carta da parati, Fotografie, Carta e cartone unti o con evidenti residui di cibo, Fazzoletti e altra carta per usi igienici se contaminata



In Toscana vengono raccolti circa 80 kg all'anno di carta e cartone per ogni abitante. Oltre l'80% degli imballaggi cellululosici in Italia viene prodotto con cartone riciclato.*

* Fonte dati: 25° Rapporto COMIECO

Dove

Sacchetto di carta in dotazione.

Consigli

Svuota e schiaccia gli scatoloni. Togli il cellophane dalle riviste. Elimina nastri adesivi ed altri materiali non cellululosici. La carta per poter essere riciclata deve essere pulita quindi non conferire carta unta, sporca o contaminata da sostanze estranee.

La loro destinazione

La carta e il cartone vengono trasportati in impianti presenti sul territorio e subiscono una prima selezione per poi essere confezionati in balle omogenee da avviare a riciclo nelle cartiere. Con la carta riciclata si produce nuova carta senza abbattere alberi e con un notevole risparmio di risorse.

Multimateriale

Plastica, Alluminio e Poliaccoppiati



Grazie al continuo sviluppo di nuove tecnologie è possibile realizzare bottiglie in PET con il 50% di materiale riciclato. L'alluminio può essere riciclato al 100% e riutilizzato all'infinito per dare vita ogni volta a nuovi prodotti: circa il 90% dell'alluminio prodotto nel nostro Paese proviene dal riciclo



Dove

Sacco giallo in dotazione.

Consigli

Svuota sempre i contenitori e schiacciali nel senso della lunghezza. Elimina i residui organici da vaschette, barattoli e piatti di plastica prima di buttarli. I cartoni per bevande ed alimenti in poliaccoppiato si raccolgono con il multimateriale: schiacciali prima di conferirli.

La loro destinazione

Gli imballaggi in plastica, alluminio e poliaccoppiati vengono trasportati in impianti di selezione presenti sul territorio che, tramite processi sia manuali che meccanici, separano i vari materiali per tipologia, formando poi delle balle omogenee. Il materiale così separato viene poi avviato a riciclo presso industrie specializzate. Con la plastica riciclata si producono arredi urbani, casalinghi, pellicole, oggetti per l'edilizia, indumenti, ecc. Con l'alluminio riciclato si fanno nuovi oggetti come caffettiere, biciclette, contenitori, ecc. Dai poliaccoppiati si rimuove la parte esterna cellulosica che viene riciclata nelle cartiere e, con la restante parte in alluminio e plastica, si ottiene un nuovo materiale molto resistente per la produzione di nuovi oggetti.



Piatti e bicchieri di plastica privi di residui organici, Bottiglie e contenitori in plastica con la scritta pet, pe, pvc, pp-ps, Vaschette in pvc, polistirolo e alluminio (es: uova, carne e verdure), Lattine e Scatolette in acciaio e alluminio, Barattolame per alimenti sia per l'uomo che per gli animali (es: pomodoro, tonno, sardine, carne, caffè etc.), Scatole in metallo per confezione regalo (es: biscotti, cioccolatini, dolciumi, etc.), Grucce appendiabiti in "filo di ferro", Capsule per sistemi erogatori di bevande (caffè, cioccolata, tè, latte, etc.) svuotate dopo l'uso, Dispenser ed erogatori di prodotti cosmetici e per la casa (saponi e detersivi), Cellophane (es. sacchetti di pasta e delle merendine), Shoppers in plastica, Tubetti vuoti (alimentari e cosmetici), Retine per verdure, Contenitori per bevande ed alimenti in materiale poliaccoppiato (es: Tetra Pak®, Pure Pak®), Scatole e buste in materiale poliaccoppiato (es: Repasack®), Bombolette spray vuote (es: panna, deodorante, lacche, etc.), Contenitori vuoti di prodotti per l'igiene personale e della casa, Sacchetti di patatine, Imballaggi di prodotti surgelati, Confezioni rigide/flessibili per alimenti in genere (es: affettati, formaggi, frutta e verdura, etc.), Contenitori per yogurt e dessert, Film e pellicole, Pluriball e simili, Buste per il confezionamento di capi di abbigliamento, Blister e contenitori rigidi sagomati (es: contenitori di articoli da cancelleria, di pile, di prodotti informatici, etc.), Chiusure metalliche e tappi per vasetti di vetro in genere, Tappi a corona, Capsule per bottiglie.



Ceramica (es: piatti, tazze), Rifiuti da medicazione, Beni durevoli in plastica (es: elettrodomestici, casalinghi, complementi d'arredo), Giocattoli, Videocassette, CD e DVD, Articoli per l'edilizia, Grucce appendiabiti, Borse e zainetti, Cartellette, Portadocumenti, Componentistica ed accessori auto, Imballaggi con evidenti residui del contenuto (rifiuto pericoloso, non pericoloso e putrescibile), Oggetti in terracotta, Barattoli che contenevano prodotti pericolosi, tossici e infiammabili (es: colle, vernici, solventi, etc.), Lampadine ed altri materiali elettrici, Sacchetti biodegradabili (es: Mater-Bi®), Teglie in pirex, Oggetti in cristallo, Specchi, Bombe del gas o recipienti di gas tecnici; Filtri olio usati; Cartucce e toner; Accendini ed Accendi gas; Pile e Batterie; Materiale esplosivo (es: fumogeni, cartucce, razzi di segnalazione, etc.)

Vetro



Bottiglie
in vetro,
Vasetti
e barattoli
in vetro



Specchi,
Oggetti in
cristallo o pirex,
Lampadine,
Ceramica



Lo sapevi che riciclare una tonnellata di vetro può far risparmiare fino a 136 litri di petrolio e che con una tonnellata di rottame di vetro si produce, all'infinito, una tonnellata di nuovi contenitori?



In Toscana
vengono raccolti
in maniera
differenziata
ogni anno circa
30 kg di bottiglie
e vasetti in vetro
per abitante pari
ad oltre il 70%
dell'impresso a
consumo.



Dove

Contenitori stradali con coperchio verde e apertura con chiave.

Consigli

Svuota i barattoli e le bottiglie e assicurati che siano privi di residui organici prima di buttarli. Se i tappi e i coperchi non sono di vetro, rimuovili e conferiscili nel Multimateriale. Fai attenzione a non conferire nel vetro oggetti in cristallo, pirex o ceramica: piccoli frammenti di questi materiali potrebbero vanificarne il riciclo.

La loro destinazione

Il vetro viene trasportato in impianti di selezione presenti sul territorio e separato dai corpi estranei attraverso macchine ottiche, elettroniche ma anche cernita manuale. Il rottame poi viene fuso nei forni delle vetrerie ottenendo quindi nuove bottiglie e nuovi vasetti. Il vetro può essere riciclato infinite volte.

Organico



Scarti alimentari, Alimenti deteriorati, Piccoli ossi, Gusci d'uovo, Fondi di tè o caffè, Fiori ed erba secca, Fogliame e piccole potature, Paglia, Segatura, Ceneri di legna fredde, Shoppers e stoviglie e altro materiale compostabile (es: Mater-Bi®), Tappi di sughero, Tovaglioli e fazzoletti di carta sporchi di residui organici (anche colorati), Imballaggi e prodotti espressamente compostabili ai sensi della norma UNI EN 13432:2002



Ossi di grandi dimensioni, Oggetti in tessuto o pelle, Lettiere di animali domestici non compostabili, Pannolini non compostabili, Oli vegetali, Inerti, Legno verniciato e/o trattato, imballaggi e prodotti non espressamente compostabili ai sensi della norma UNI EN 13432:2002



Il 35% dei rifiuti prodotti è costituito dalla frazione organica. Gli scarti di cucina e le piccole potature possono essere raccolti anche nelle compostiere domestiche, che riproducono in forma controllata e accelerata i processi naturali di trasformazione della materia organica in ammendante da utilizzare come nutriente per il terreno.

Dove

Contenitori stradali con coperchio marrone e apertura con chiave.

Consigli

I rifiuti organici vanno conferiti nei contenitori stradali ad accesso controllato in sacchetti compostabili (non in dotazione) ben chiusi. Le stoviglie usa e getta compostabili si possono gettare nell'organico insieme ai residui di cibo. Le ceneri del camino devono raffreddarsi per almeno 48 ore prima di essere buttate nel contenitore.

La loro destinazione

I rifiuti organici vengono trasportati negli impianti di compostaggio presenti sul territorio, triturati, miscelati e sottoposti a processi di maturazione per poi essere trasformati in compost, un ammendante da utilizzare anche in agricoltura biologica.

Indifferenziato



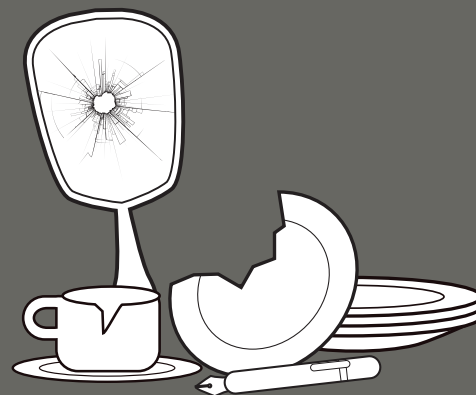
Ceramica, Piatti e bicchieri di carta, Carta accoppiata con altri materiali, Ossi di grandi dimensioni, Lettiere di animali, Pannolini non compostabili, Videocassette, CD e DVD, Specchi, Pellicole fotografiche, Penne, Pennarelli, Astucci, Zainetti, Sacchi per aspirapolvere, Spazzole e spazzolini, Stracci, Spugne, Trucchi, Capsule del caffè in plastica o alluminio non svuotate, Materiale sanitario, In genere tutto ciò che non può essere riciclato



Farmaci, Pile, Rifiuti speciali tossici o nocivi etichettati con i simboli t/f, Calcinacci, Pneumatici, Termometri, Estintori, Bombe del Gas, Oli esausti, Rifiuti di grosse dimensioni, Elettrodomestici



In Italia si producono ogni anno più di 900.000 t di rifiuti da prodotti assorbenti, il 3,7% del totale dei rifiuti urbani! Se sovrapponiamo i circa 6.000 pannolini che usa un bambino nei primi tre anni di vita, si costruisce una pila più alta della torre di Pisa. Ridurre i rifiuti indifferenziati porta a risparmi sia in termini ambientali che di costi per lo smaltimento finale.



Dove

Sacco grigio in dotazione.

Consigli

Conferisci nei rifiuti indifferenziati solo ciò che effettivamente non si può riciclare. Chiudi bene il sacchetto prima di buttarlo e rendi inoffensivi gli oggetti taglienti o appuntiti (es. cappuccio su aghi di siringhe).

La loro destinazione

I rifiuti indifferenziati vengono trasportati in impianti dislocati sul territorio per il loro trattamento. Qui i rifiuti vengono vagliati in modo da separare la parte umida dalla parte secca. La parte umida viene stabilizzata per essere riutilizzata come materia prima seconda. La parte secca viene avviata a recupero energetico

Olio alimentare esausto

È possibile conferire l'olio alimentare esausto (l'olio utilizzato per la preparazione e conservazione del cibo), oltre che al **centro di raccolta**, anche presso il contenitore posizionato in **via Foro Boario**, vicino al palazzetto dello sport.

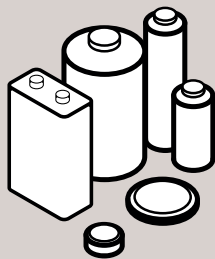


Un litro d'olio di frittura disperso nell'ambiente può inquinare 1 milione di litri di acqua e per essere smaltito in natura occorrono 10 anni



Pile esauste

Pile ed accumulatori esausti contengono sostanze che possono inquinare l'ambiente. Utilizza gli appositi contenitori per raccogliarli in maniera corretta o portali al centro di raccolta del tuo Comune



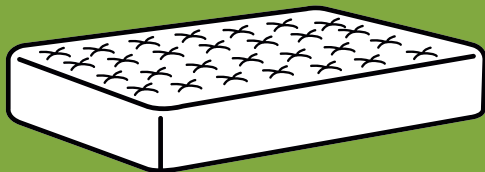
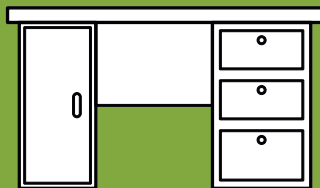
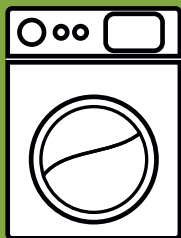
Farmaci scaduti

I medicinali scaduti contengono sostanze che possono inquinare l'ambiente. Utilizza gli appositi contenitori per raccogliarli in maniera corretta o portali al centro di raccolta del tuo Comune



Centri di Raccolta

Il **centro di raccolta** è un'area attrezzata e controllata per il conferimento dei rifiuti carta e cartone; metallo; imballaggi in vetro, plastica e alluminio; sfalci e potature; materiali ingombranti (es: mobili, materassi, porte, articoli da giardino, ecc.); rifiuti da apparecchiature elettriche ed elettroniche (es: grandi e piccoli elettrodomestici; cellulari; giochi elettronici; lampadine a risparmio energetico, neon); batterie al piombo; pile; farmaci; oli minerali e vegetali; pneumatici; inerti provenienti da piccoli interventi domestici; vernici e solventi; filtri olio; contenitori spray.



Orari di apertura

Centro di Raccolta intercomunale di Foiano della Chiana

Via Poggi Grassi

Lunedì dalle 8:00 alle 13:00

Martedì dalle 14:00 alle 19:00

Giovedì dalle 8:00 alle 13:00

Venerdì dalle 14:00 alle 19:00

Sabato dalle 8:00 alle 13:00 e dalle 14:00 alle 19:00

Sistema Incentivante

Il centro di raccolta Poggi Grassi è dotato di un sistema di pesatura dei rifiuti che consentirà di riconoscere alle utenze un incentivo economico calcolato sulla quantità e la tipologia di rifiuti conferiti.

L'incentivo è riconosciuto alle utenze domestiche attraverso la registrazione dell'intestatario della bolletta rifiuti tramite la 6 Card su cui verranno accreditati i conferimenti in base ai materiali conferiti e alle quantità. Alla fine del periodo di raccolta, che va da 01/01 al 31/12, l'incentivo economico accumulato, fino ad un massimo di 30 euro, sarà decurtato dalla bolletta dell'anno successivo. L'incentivo si ottiene sulla base della tipologia e del peso dei rifiuti differenziati conferiti. Ogni punto accumulato ha un controvalore di 1 centesimo di euro.

Vedi tabella accanto.

Materiali	Punti/Kg
Carta e cartone	1
Ingombranti	7
Legno	2
Multimateriale plastiche/metalli	4
Sfalci e potature	1
Vetro	1
Inerti	1
Ferro	2
Pile	4
Farmaci scaduti	10
Toner	4
Batterie	10
Olio Vegetale e Minerale	10
Contenitori T/F (Imballaggi contenenti sostanze pericolose)	10
Rifiuti contenenti Cfc (Frigoriferi/Congelatori/ Condizionatori)	10
Altri elettrodomestici	10
Tv - Monitor	10
Tubi florescenti al neon / Lampade al mercurio	10
Pneumatici	10
Vernici pericolose	10
Vernici non pericolose	4
Contenitori spray	10
Filtri olio	10

Ritiro ingombranti a domicilio



Prenotazione telefonica



Da lunedì a giovedì
9:00 - 13:00 e 13:30 - 17:00
Venerdì
9:00 - 13:00

Prenotazione da App



Disponibile gratuitamente su App Store e Google Play

Prenotazione dal sito internet



Collegati al sito
www.seitoscana.it

Prenotazione per email



Invia una email di richiesta all'indirizzo
ingombranti@seitoscana.it



TIPOLITO
la Zecca
www.tipografialazecca.it



Servizi ecologici integrati Toscana

atorifiuti
TOSCANA SUD

Servizi ecologici integrati Toscana Srl
via Simone Martini, 57 53100 Siena
T. 0577 1524435 F. 0577 1524439

www.seitoscana.it