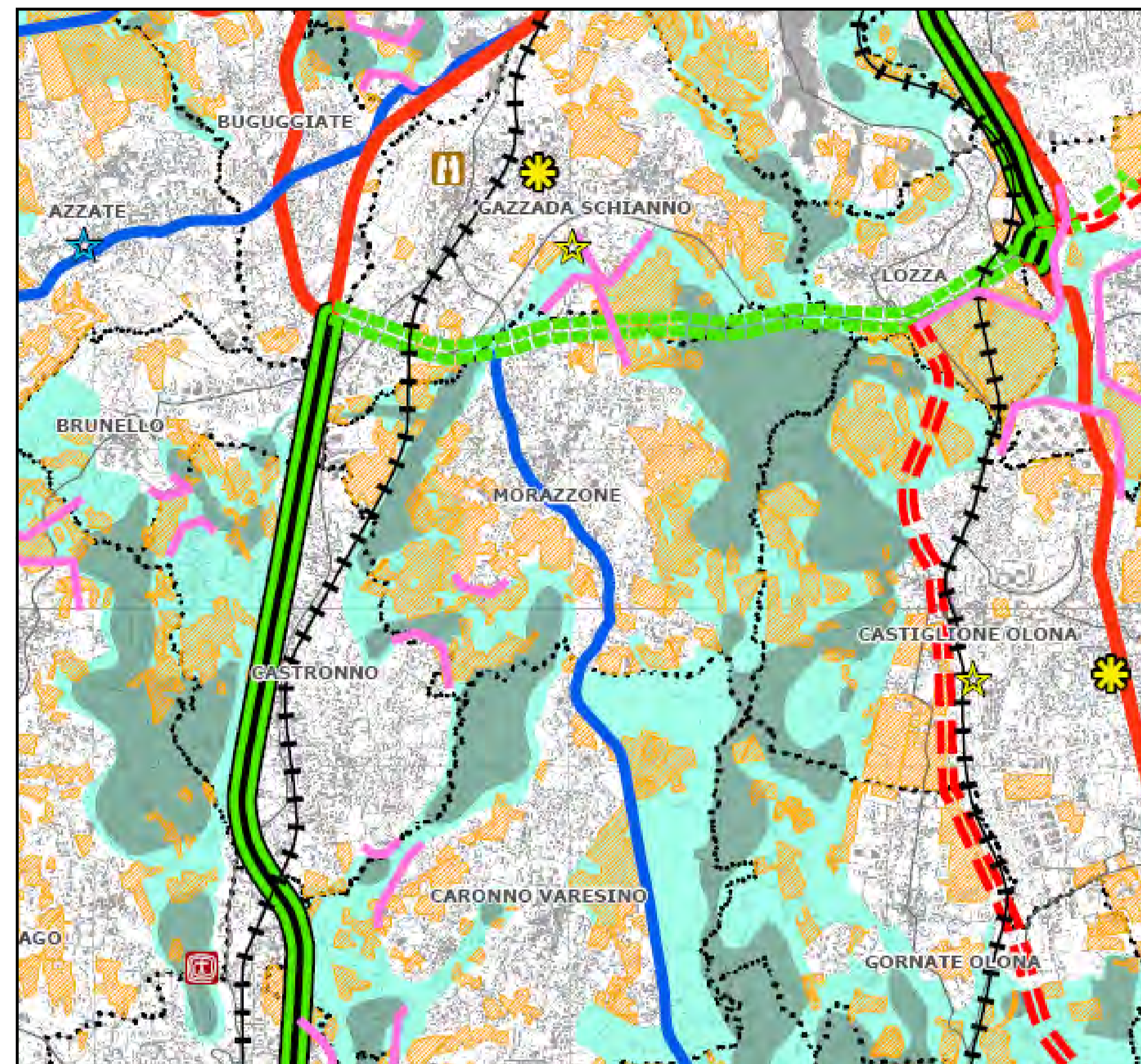


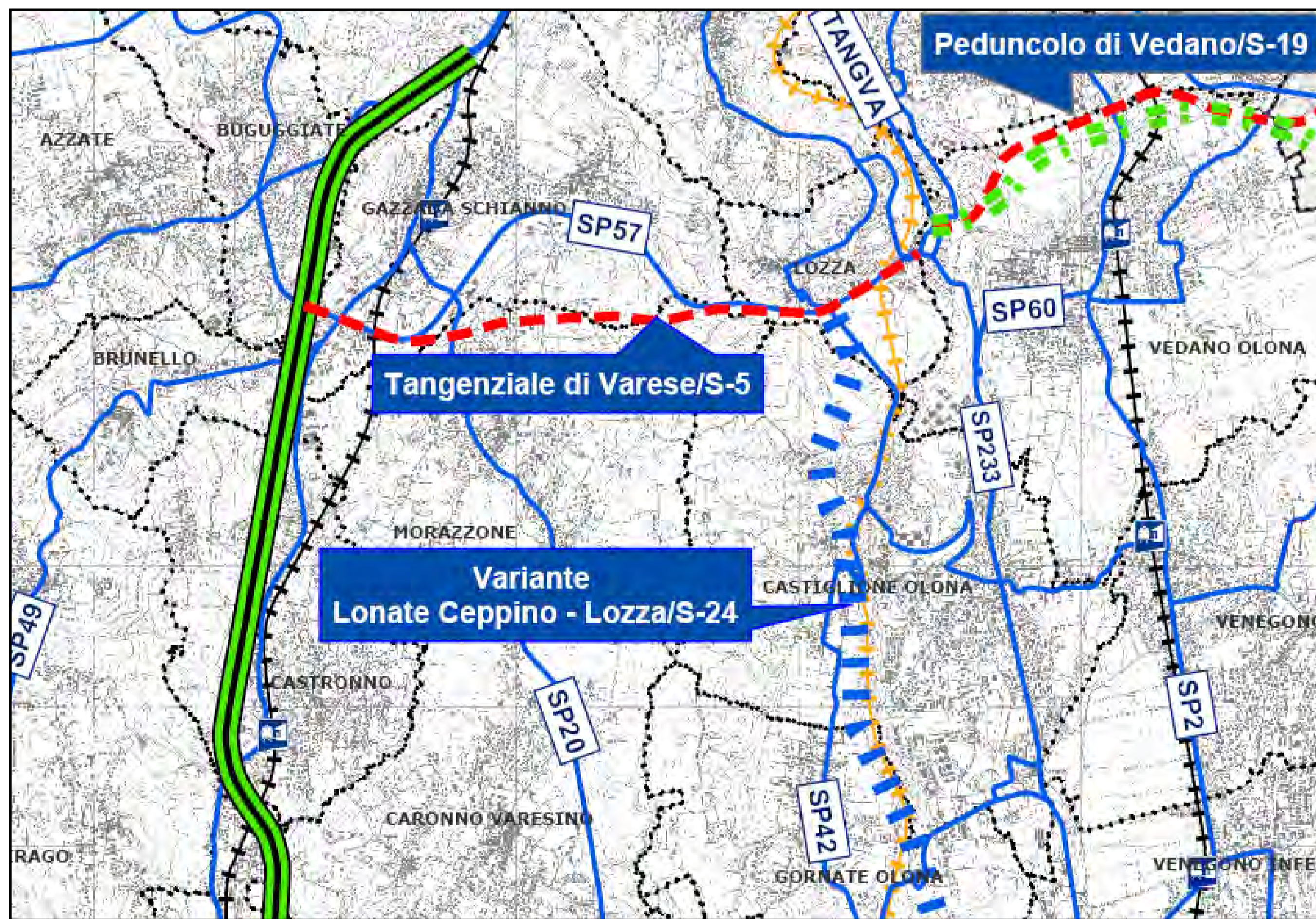
- Ambiti agricoli**
- Ambito agricolo su macro classe F (Fertile)
  - Ambito agricolo su macro classe MF (Moderatamente Fertile)
  - Ambito agricolo su macro classe PF (Poco Fertile)
  - Confini comunali
  - Confini comunali fuori provincia
  - Confini provinciali
  - Confini regionale
  - Corpi idrici
  - Fiumi
  - Ambiti territoriali

**CARTA DEGLI AMBITI AGRICOLI**



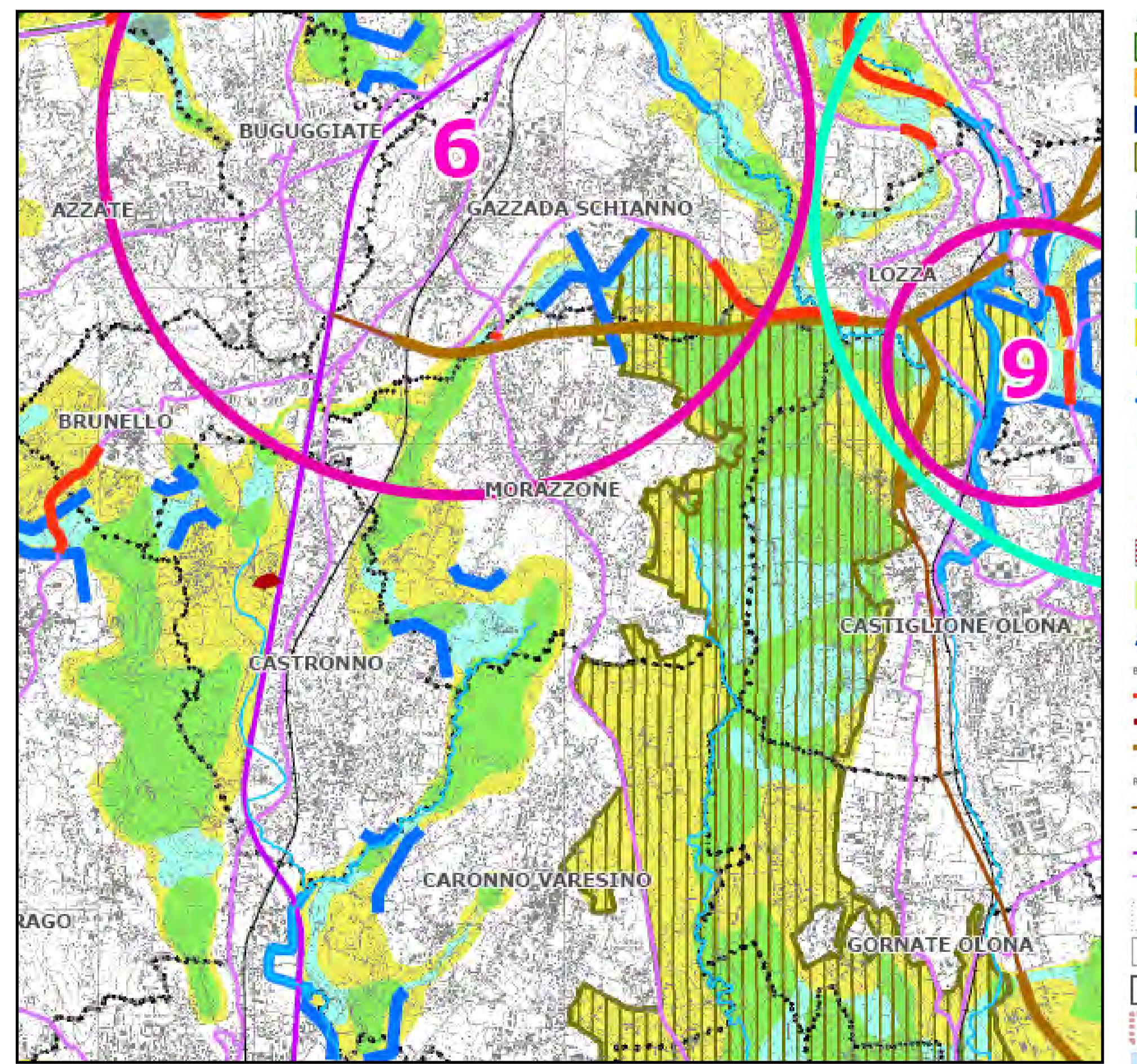
- Viabilità**
- Strada di 1 livello esistente/qualifica
  - Strada di 1 livello di progetto
  - Strada di 1 livello di progetto Corso - Varese
  - Strada di 2 livello esistente/qualifica
  - Strada di 2 livello di progetto/proposta
  - Strada di 3 livello esistente
  - Strada di 3 livello di progetto/proposta
- Ferrovie**
- Linea esistente
  - Progetto
- Polis attrattore**
- Polis attrattore
- Servizi socio-sanitari**
- Istruzione superiore
  - Istruzione superiore e università/ricerca
  - Servizi socio-sanitari
  - Ospedale
  - Fiere
  - Uffici
- Ambiti agricoli**
- Ambiti agricoli

**CARTA DI SINTESI**



- Legenda**
- Ferrovie**
- Linea da riqualificare
  - Linea esistente
  - Linea storica - Possibile riqualificazione tattica
  - Progetto
  - Esistente da dismettere
- Stazioni**
- Stazioni
- Viabilità**
- Autostrada esistente
  - Autostrada in progetto - Livello di vincolo conformativo
  - Autostrada in progetto Corso-Varese
  - Autostrada in riqualifica - Livello di vincolo conformativo
  - Strada esistente
  - Strada in progetto
  - Strada in progetto - Livello di vincolo prescrittivo
  - Strada in progetto - Livello di vincolo conformativo
  - Strada in riqualifica - Livello di vincolo prescrittivo
  - Strada in riqualifica - Livello di vincolo conformativo
  - Strada proposta
  - Strada proposta - Livello di vincolo prescrittivo
- Norme strada/Stipa** La sigla fa riferimento alla tabella "A" alla Norma di Attuazione.
- Confini territoriali**
- Confini comunali
  - Confini comunali fuori provincia
  - Confini provinciali
  - Confini regionali
  - Corpi idrici
  - Dirizione strada
  - Dirizione ferrovia

**CARTA DEI LIVELLI DI VINCOLO STRADALE**



- Ambiti di massima naturalità**
- 50%
  - 25%
  - Parti regionali
  - Pis isolati
- Elementi di progetto**
- Core areas di primo livello
  - Core areas di secondo livello
  - Corridoio ecologico e aree di completamento
  - Isola temporanea di primo livello
  - Corridoi fluviali da riqualificare
  - Valli
  - Nodi strategici
  - Aree critiche
  - Interventi previsti nel Piano d'Area Malpensa
  - Isola delle Province di Milano e Como
  - Connessioni con le reti delle province limitrofe
- Restare ad interferenze infrastrutturali**
- Infrastrutture esistenti ad alta interferenza
  - Autostrade esistenti ad alta interferenza
  - Infrastrutture in progetto ad alta interferenza
- Riferimenti territoriali**
- Viabilità in progetto
  - Ferrovie esistenti
  - Autostrade esistenti
  - Infrastrutture per la mobilità esistente
- Confini territoriali**
- Confini comunali
  - Confini comunali fuori provincia
  - Confini provinciali
  - Confini regionali
  - Acque aperte
  - Idrografia principale

**CARTA DELLA RETE ECOLOGICA**

## COMUNE DI MORAZZONE (Provincia di Varese)

### PIANO DI GOVERNO DEL TERRITORIO ai sensi della Legge Regionale per il Governo del Territorio del 11/03/2005 n°12

#### DOCUMENTO DI PIANO

**OGGETTO: ESTRATTI ELABORATI PTCP  
MODIFICATE A SEGUITO DELLE CONTRODEDUZIONI**

<p><b>Progetto:</b> Massimo Giuliani <b>Collaboratori:</b> Federica Rando <b>Valutazione ambientale strategica:</b> Emilio Cremona N.Q.A. Nuova qualità Ambientale Giovanni Luca Bisogni</p>	<p><b>Sindaco:</b> Matteo Luigi Bianchi <b>Assessore al Territorio:</b> Valter Ghiringhelli</p>	<p><b>Segretario Comunale:</b> Margherita Taldone <b>Responsabile del Servizio Urbanistico:</b> Angelo Cibir</p>
--	---	--

**Scala:**  
VARIE

**Data:**  
Marzo, 2013

**Tavola:**  
A.5