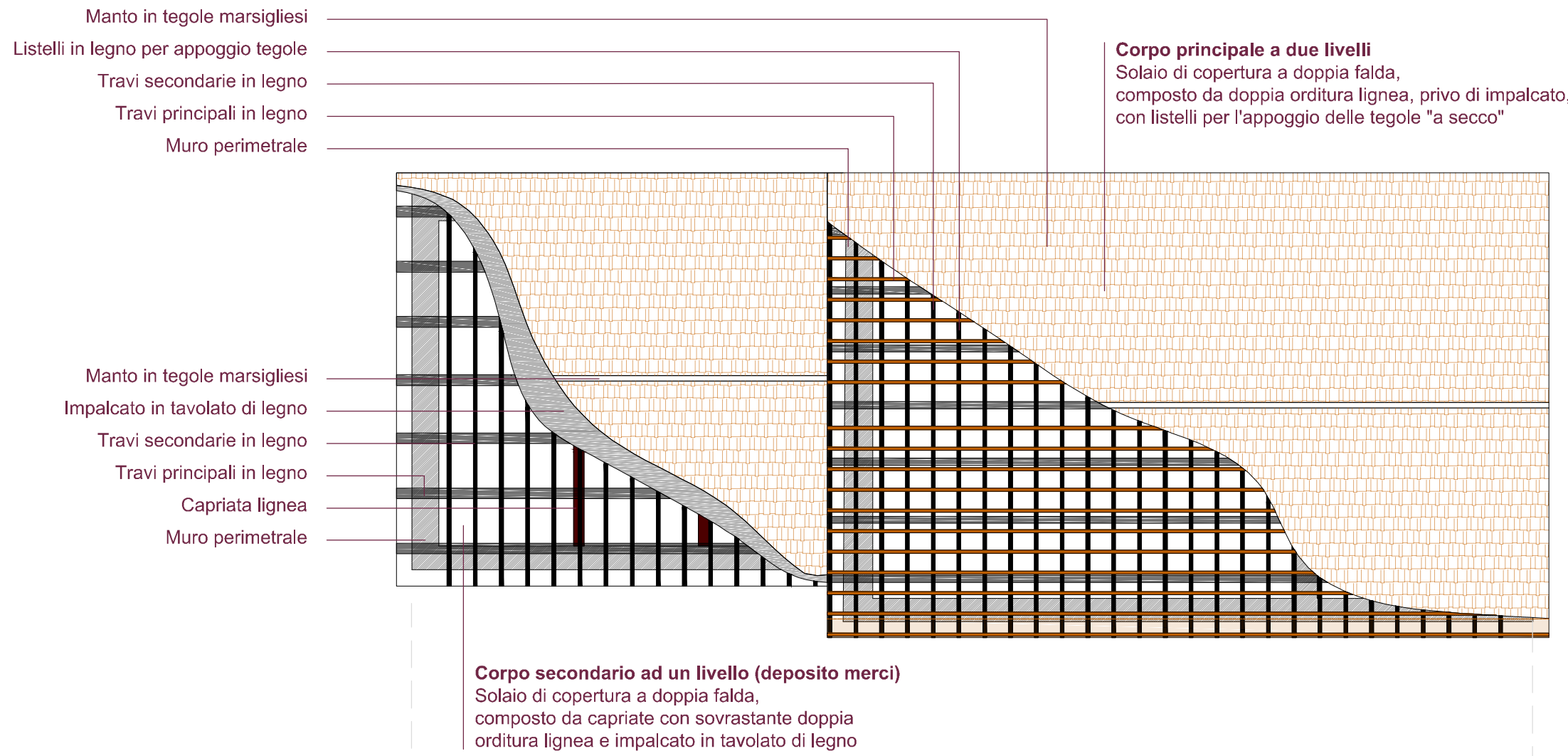




Veduta coperture deposito merci
(corpo secondario ad un livello)

Veduta coperture corpo principale a due livelli



1 Ambiente 10

2 Ambiente 10



1 Ambiente 8

2 Ambiente 8

3 Capo stazione e telegrafo



1 Ambiente 3

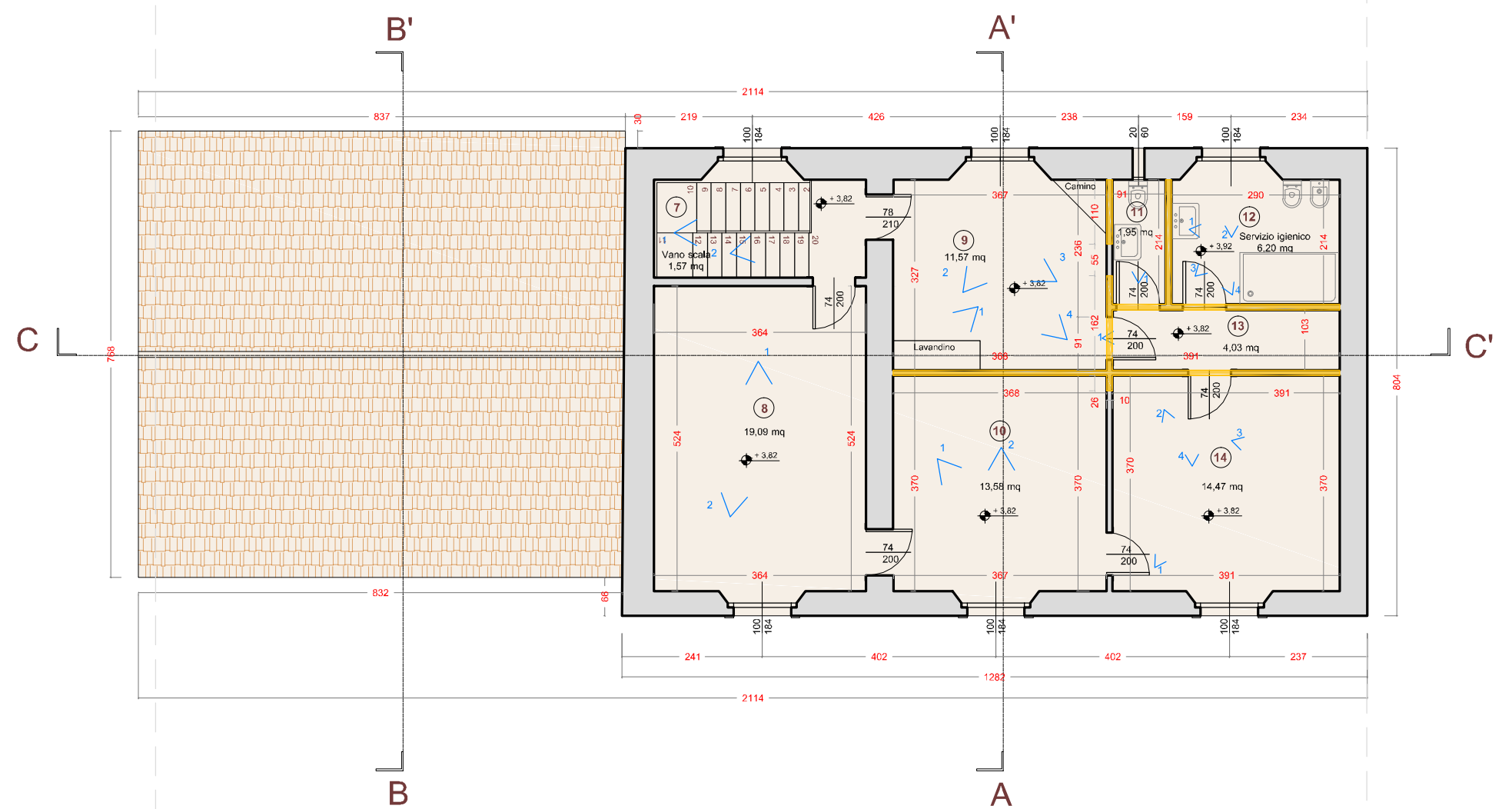


2 Ambiente 3



3 Ambiente 3

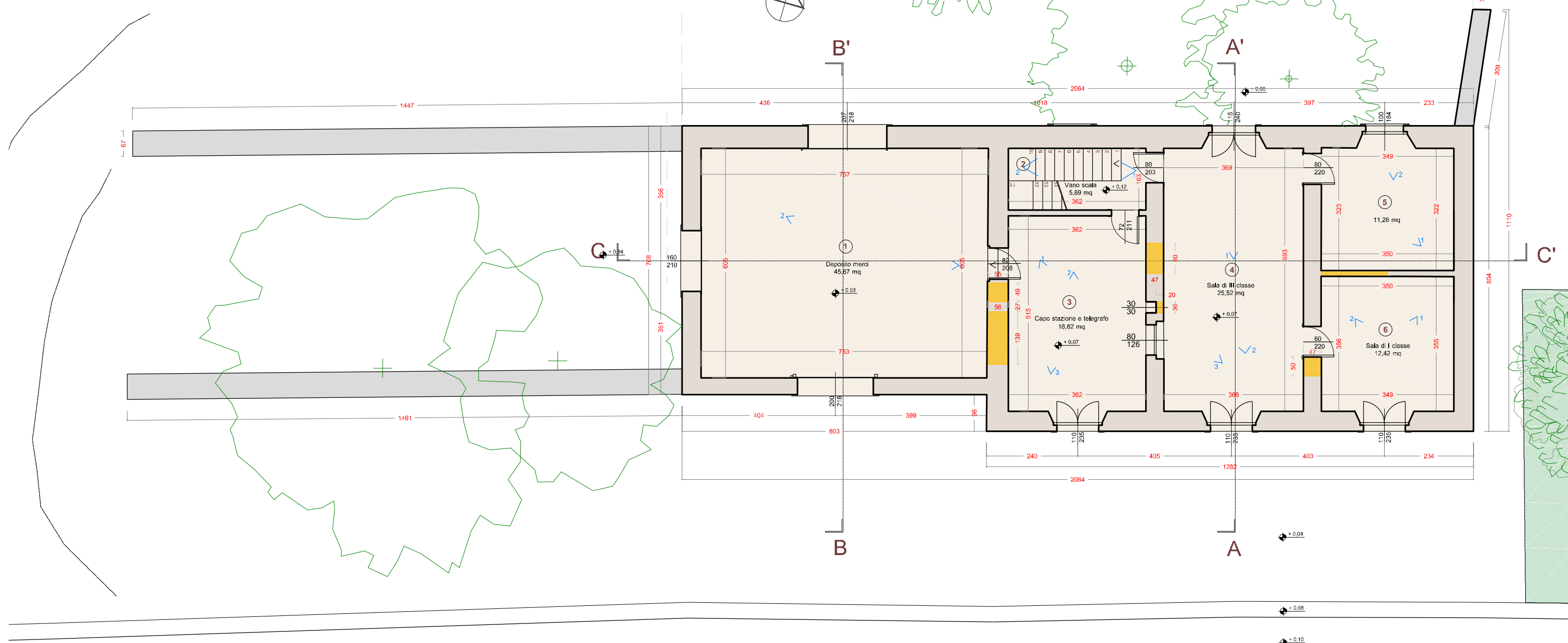
Pianta orditure lignee e coperture _ scala 1:100



Pianta piano primo quotata _ scala 1:100

Demolizioni

Pianta piano terra quotata _ scala 1:100



1 Ambiente 7 - vano scala

2 Ambiente 7 - vano scala



1 Ambiente 2 - vano scala

2 Ambiente 2 - vano scala

13



1 Ambiente 13

Ambiente 13

11 Servizio igienico



1 Ambiente 11

Ambiente 11

12 Servizio igienico



1 Ambiente 12

2 Ambiente 12

3 Ambiente 12

4 Ambiente 12

14



1 Ambiente 14

2 Ambiente 14

3 Ambiente 14

4 Ambiente 14

9



1 Ambiente 9

2 Ambiente 9

3 Ambiente 9

4 Ambiente 9

4 Sala di III classe



1 Ambiente 4



2 Ambiente 4



3 Ambiente 4

5



1 Ambiente 5

2 Ambiente 5

6 Sala di I classe



1 Ambiente 6

2 Ambiente 6



**COMUNE DI BARUMINI**
Provincia Sud Sardegna

**RECUPERO E RIQUALIFICAZIONE
DELLA EX STAZIONE FERROVIARIA
DI BARUMINI DA DESTINARE
AD OSTELLO DELLA GIOVENTU'**


Barumini_La ex Stazione ferroviaria

PROGETTO ESECUTIVO
(ai sensi dell'art. 23 comma 8 del D.Lgs. 50/2016)

Stato attuale: piante piano terra, piano primo,
orditure lignee, coperture e documentazione fotografica

B.2

il gruppo di lavoro R.T.P.

arch. Franco Galdieri

INGESIT Produzioni e servizi tecnici srl

ing. Paola Floris

arch. Giovanni Galdieri

arch. Stefania Nudda

il capogruppo R.T.P.

arch. Franco Galdieri

il Resp.le del Procedimento:

P. Ed. Paolo Migheli

Settembre 2019

Visi: