

**Invariante I: i caratteri idro-geo-morfologici dei bacini idrografici e dei sistemi morfogenetici**

- Geosti Puntuali
- Geosti poligonal

**Sistemi morfogenetici**

- CTV - Collina a versanti ripidi sulle Unità Toscane
- CTVD - Collina a versanti dolci sulle Unità Toscane
- CBSA - Collina dei bacini neo-quaternari, sabbie dominanti
- FON - Fondovalle
- MARI - Margine inferiore
- PBC - Pianura bonificata per diversioni e colmate

**Invariante II: i caratteri ecosistemici dei paesaggi**

**Elementi funzionali della rete ecologica**

- Barriera infrastrutturale principale da mitigare
- Corridoio ecologico fluviale da riqualificare

**Elementi strutturali della rete ecologica**

- Agroecosistema frammentato attivo
- Agroecosistema frammentato in abbandono con ricolonizzazione arborea/arbustiva
- Agroecosistema intensivo
- Corridoio ripariale
- Matrice agroecosistemica collinare
- Matrice agroecosistemica di pianura
- Matrice forestale di connettività
- Nodo degli agroecosistemi
- Nuclci di connessione ed elementi forestali isolati
- Superficie artificiale
- Zone umide

**Invariante III: Carattere policentrico e reticolare dei sistemi insediativi, urbani ed infrastrutturali**

**Confini dell'urbanizzato**

- Insedimenti storici
- Tessuti urbani a prevalente funzione residenziale e mista
- Tessuti urbani o extraurbani a prevalente funzione residenziale e mista
- Tessuti extraurbani a prevalente funzione residenziale e mista
- Tessuti della città produttiva e specialistica

**Infrastrutture viarie**

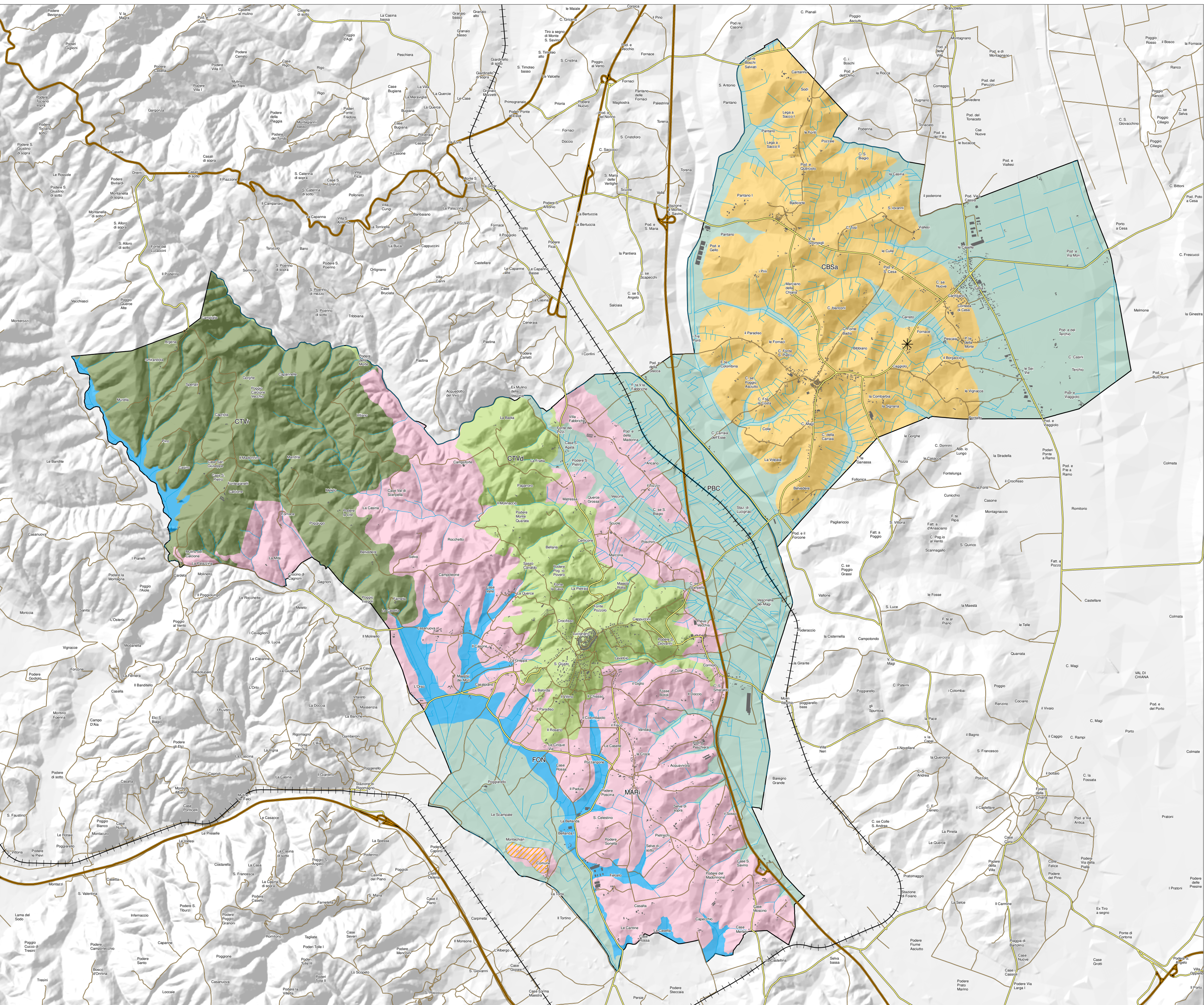
- Ferrovia
- Autostrade - Strade a Grande Comunicazione
- Viabilità principale
- Viabilità secondaria

**Invariante IV: i caratteri morfotopologici dei sistemi agro ambientali dei paesaggi rurali**

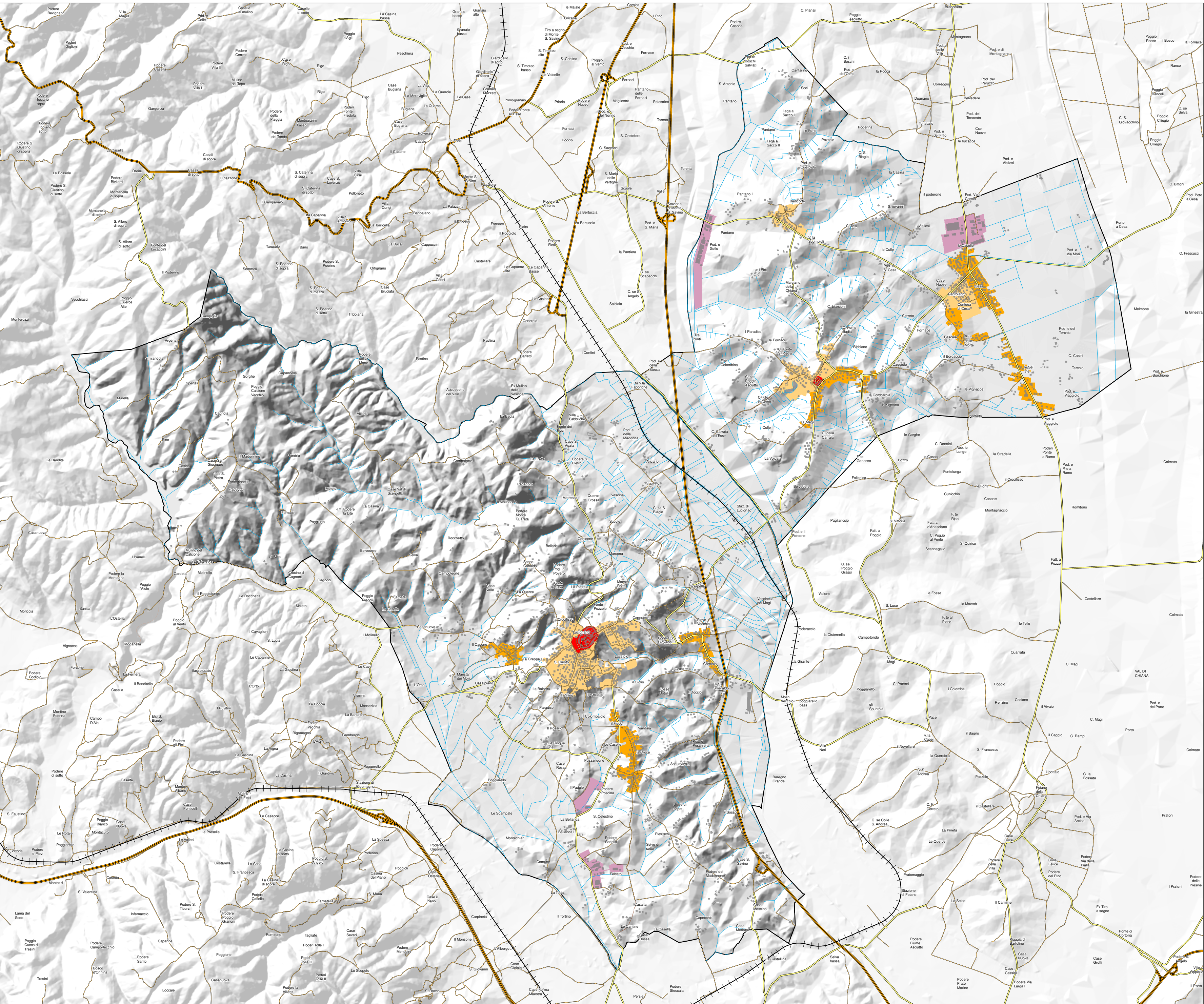
**Morfotipi rurali**

- 4 Morfotipo dei seminativi semplificati in aree a bassa pressione insediativa
- 6 Morfotipo dei seminativi semplificati di pianura o fondovalle
- 7 Morfotipo dei seminativi a maglia fitta di pianura o fondovalle
- 8 Morfotipo dei seminativi delle aree di bonifica
- 10 Morfotipo dei campi chiusi a seminativo e a prato di pianura e delle prime pendici collinari
- 12 Morfotipo dell'olivicoltura
- 15 Morfotipo dell'associazione tra seminativo e vigneto
- 16 Morfotipo del seminativo e oliveto prevalenti di collina

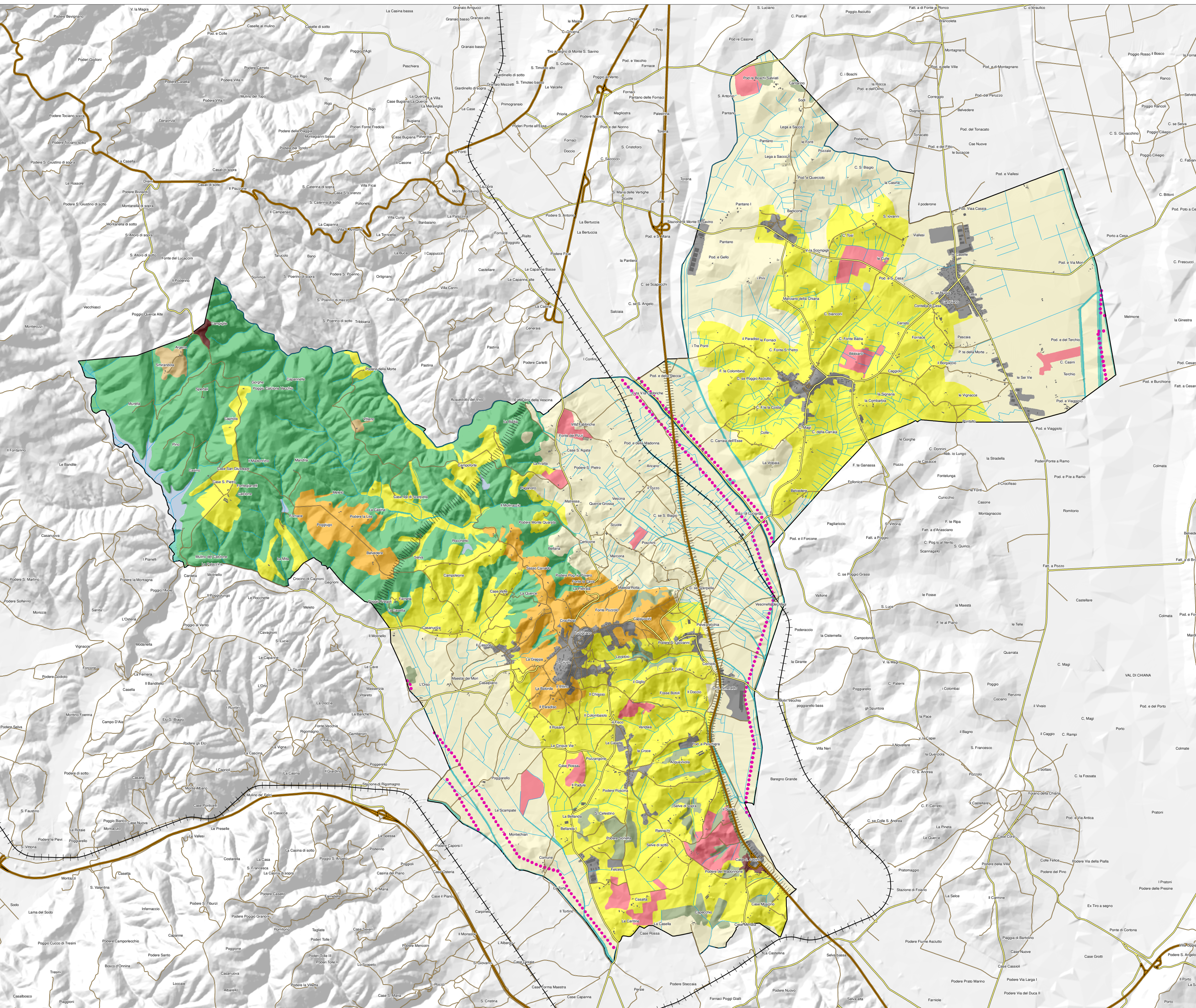
**Invariante I: i caratteri idro-geo-morfologici dei bacini idrografici e dei sistemi morfogenetici**



**Invariante III: Carattere policentrico e reticolare dei sistemi insediativi, urbani ed infrastrutturali**



**Invariante II: i caratteri ecosistemici dei paesaggi**



**Invariante IV: i caratteri morfotopologici dei sistemi agro ambientali dei paesaggi rurali**

