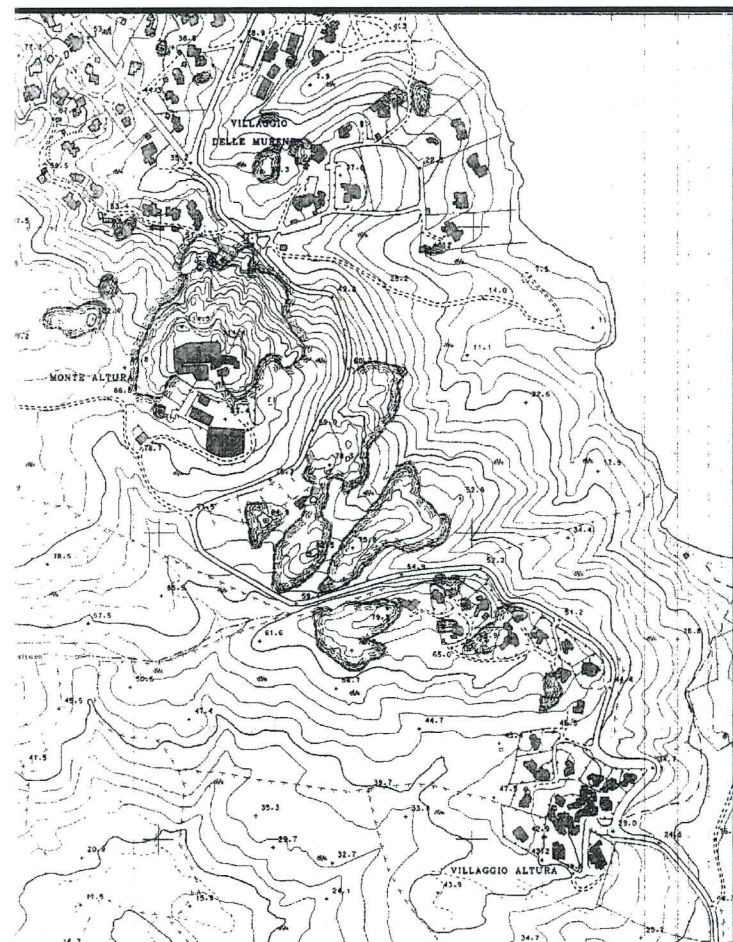


La batteria di Monte Altura è situata a nord ovest della ridente cittadina di Palau, in posizione dominante e panoramica ed è facilmente raggiungibile traverso l'ex strada militare che oggi si snoda all'interno del complesso residenziale di Portofraele. Il pericolo che il nemico potesse occupare le alture che da Punta Sardegna a Capo d'Orso prospettano sull'ancoraggio interno, minacciando la base navale, indusse la "Commissione per la Difesa della Maddalena", nominata dall'allora Ministero della Marina, nel 1884 a proporre la costituzione di una sorta di "Campo Trincerato" sulla costa sarda, occupando le posizioni di Altura, Le Ragge e Capo d'Orso.



Estratto da: "Piano di difesa dell'arcipelago della Maddalena – 1° febbraio 1884".

"Omissis....."

Settore della costa di Sardegna.

L'attacco principale che dall'interno dell'Isola (Sardegna n.d.a.) può svolgersi contro il litorale che si stà esaminando, ha per direttrice principale la strada Tempio – Palau. Esaminando la carta vedesi che, a cavallo di una tale strada trovansi le posizioni di Punta Altura (119 m) e Cima Martineddu (o Montiggia) (50 m) le quali, convenientemente occupate, permettono un'efficace azione sul settore che racchiude la principale direzione d'attacco.

Batteria Punta Altura.

Dalla posizione di Punta Altura si ha un tiro efficace sulla strada Tempio-Palau contro attacchi che provenissero tanto dall'una quanto dall'altra direzione; inoltre si ha un campo di tiro nella direzione di Monte Canu e dalla strada (per cavalli) proveniente da Terranova e che procede per la valle del Sorau.."

Estratto del " Rapporto intorno ai lavori eseguiti nell'estuario di La Maddalena dal 1° novembre 1886 a tutto giugno 1888".

(Omissis....."

Batteria di Monte altura.

Dal momento che il nemico sbarcato in Sardegna avrebbe potuto svolgere azione al coperto della batteria di Capo d'Orso e prendere di rovescio tanto questa che quella di Punta Sardegna, posta a difesa dello sbarramento di Ponente, fu deciso di occupare la posizione intermedia; Altura. In considerazione dell'importante campo di tiro e della sua estensione, dovendo essa battere lo specchio d'acqua davanti allo sbarramento di ponente e l'alto mare fino al porto di Liscia, nonché la strada di Tempio e la valle del Sorao, fu armata con:

- 6 obici da "280 mm" tipo "B";
- 2 cannoni da "140 mm" a scomparsa mod "C"

COMUNE
DI
PALAU

Ministero per i beni e le attività culturali
SOPRINTENDENZA PER I BENI AMBIENTALI
ARCHITETTONICI, ARTISTICI E STORICI
PER LE PROVINCE DI SASSARI E NUORO

**LA FORTEZZA
DI
MONTE ALTURA
(1889 – 1891)**

