

PLANIMETRIA GENERALE, ESTRATTO CTR  
1:1.000



ESTRATTO CATASTALE  
COMUNE DI MEZZOMERICO  
fg. 8, fg12, fg 13

- strada provinciale sp 18 Oleggio-Mezzomerico
- strade comunali
- strade vicinali
- terreni attualmente con accesso diretto da SP18



COMUNE DI MEZZOMERICO  
ESTRATTO PRG  
SCALA 1:500

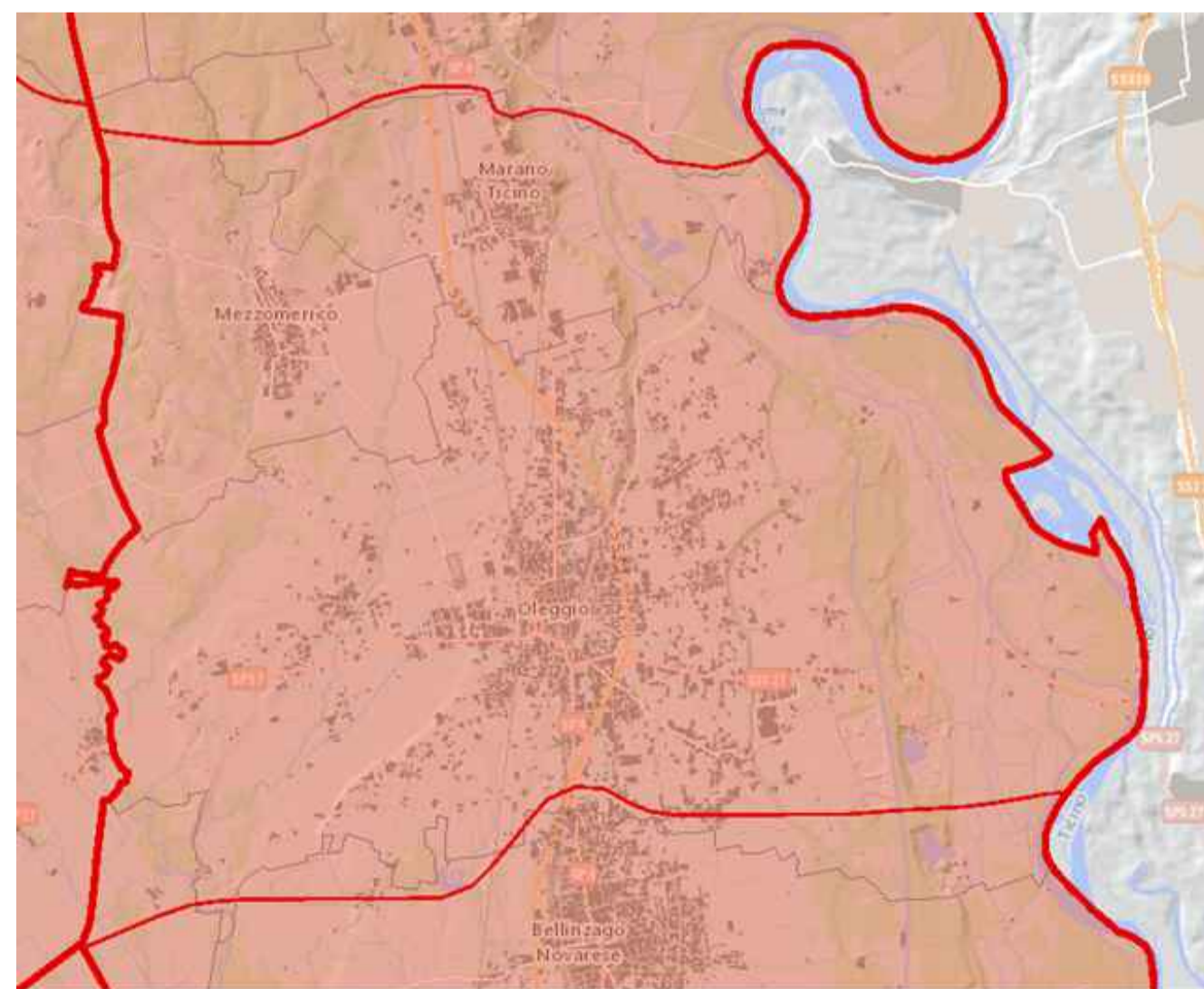
- DELIMITAZIONE CORRIDOI ECOLOGICI
- FASCIA DI RISPETTO CIMITERIALE 200m
- ZONA DI RISPETTO CIMITERIALE (ART.45)
- ZONA DI RISPETTO CIMITERIALE (ART.45)
- ZONA DI RISPETTO CIMITERIALE (ART.45)
- ZONA DI RISPETTO CIMITERIALE (ART.45)



COMUNE DI OLEGGIO  
ESTRATTO PRG  
SCALA 1:500



FOTOPIANO : INDICAZIONE DEL TRATTO DI SP18/A INTERESSATA DALL'INTERVENTO



PIANO PAESAGGISTICO REGIONALE 2017 DEL PIEMONTE

TAVOLA P3 AMBITI E UNITÀ DI PAESAGGIO

L'INTERA AREA RIENTRA TRA LE AREE :  
NATURALE/RURALE O RURALE A MEDIA RILEVANZA E INTEGRITÀ

ESTRATTO CATASTALE  
COMUNE DI OLEGGIO  
fg.14 e fg.15

PROVINCIA DI NOVARA



COMUNE DI OLEGGIO



COMUNE DI MEZZOMERICO

Il progettista:  
Ing. Renato Scarabotti

Il Responsabile del procedimento:  
Arch. Chiara Zanone

REALIZZAZIONE PISTA CICLABILE  
TRA OLEGGIO E MEZZOMERICO  
**PROGETTO DEFINITIVO**

INQUADRAMENTO

estremi approvazione:  
..... n. .... del .....

data:  
OTTOBRE 2022  
scala:  
VARIE

Elaborato:  
**A.01**