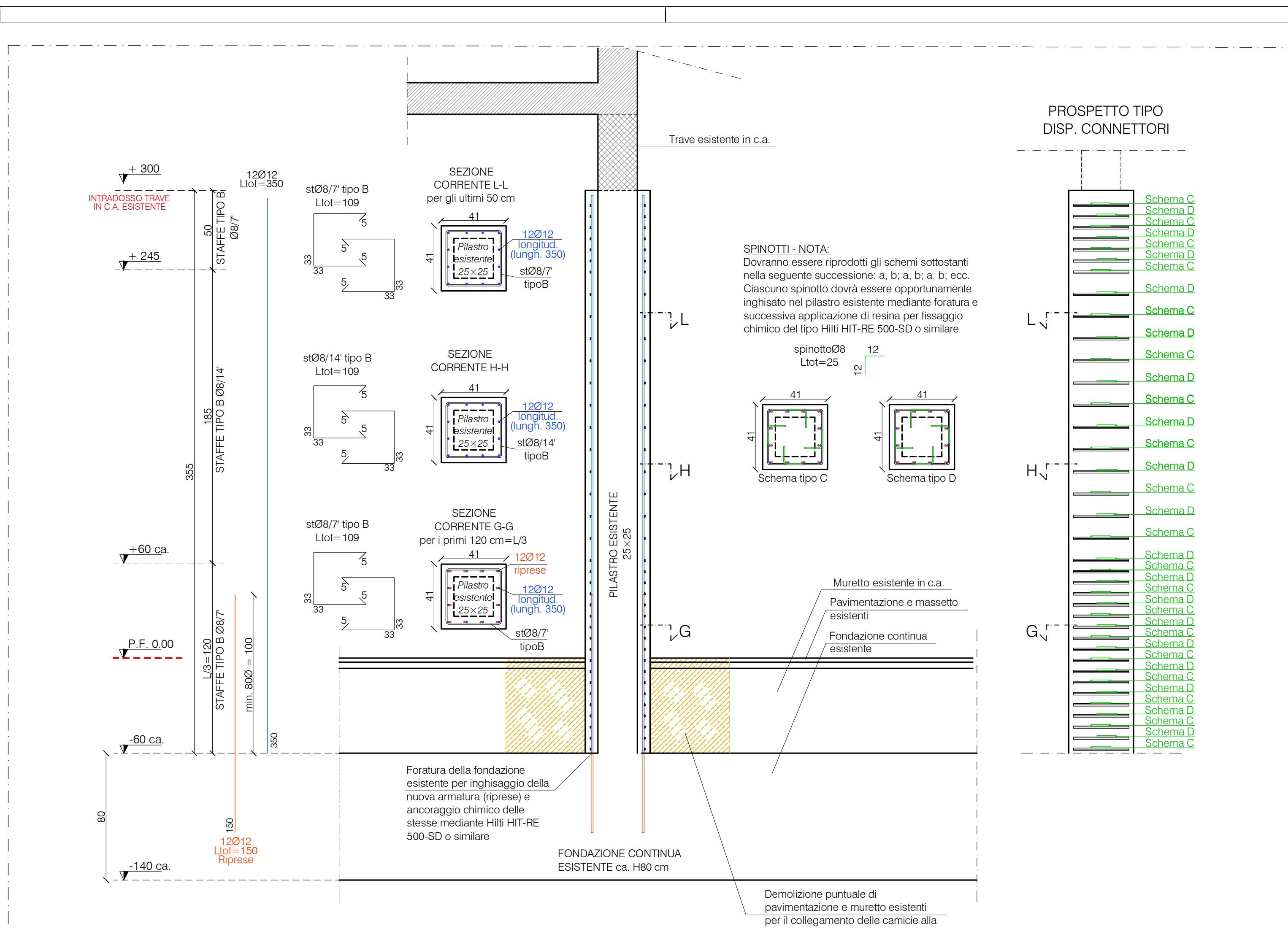
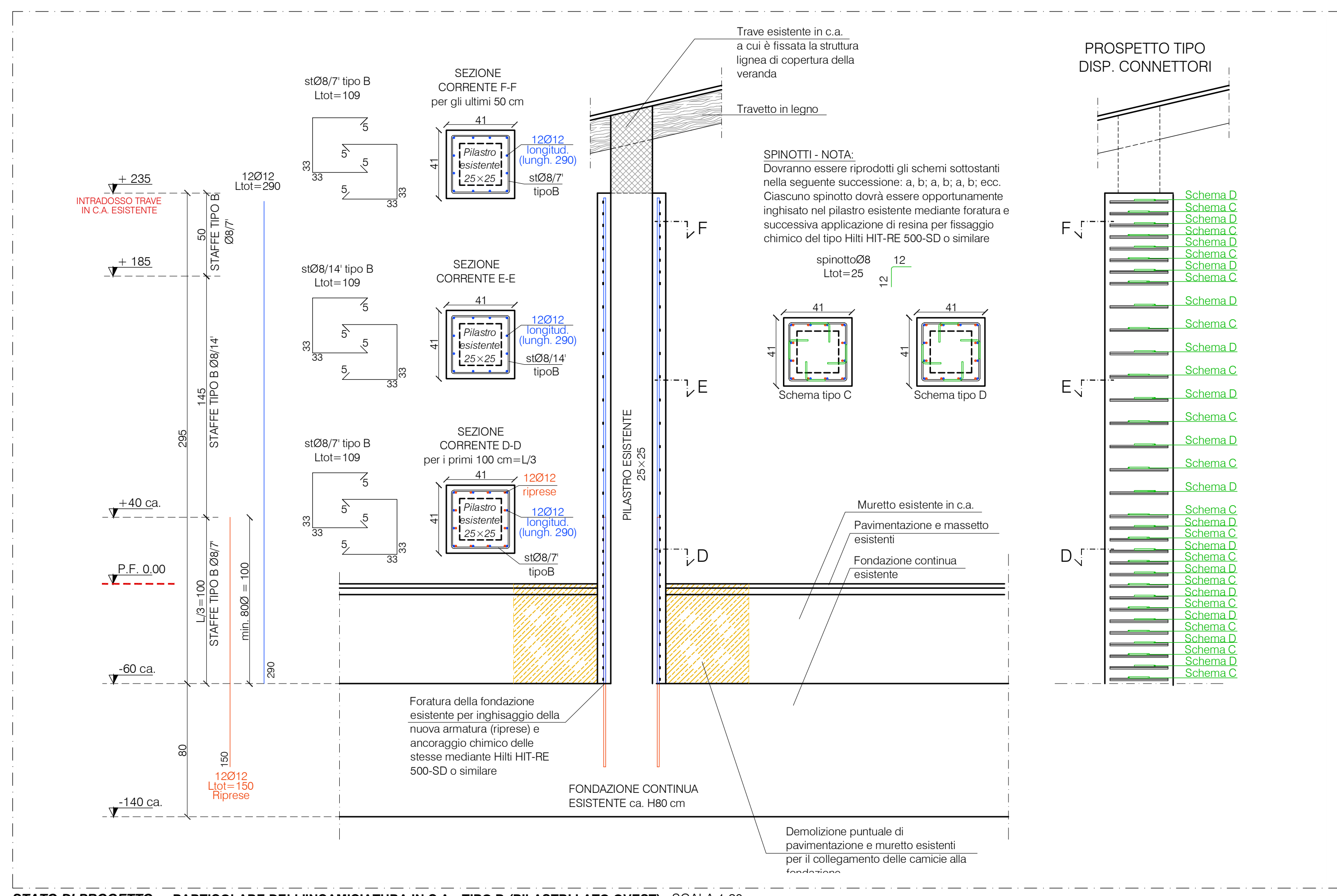


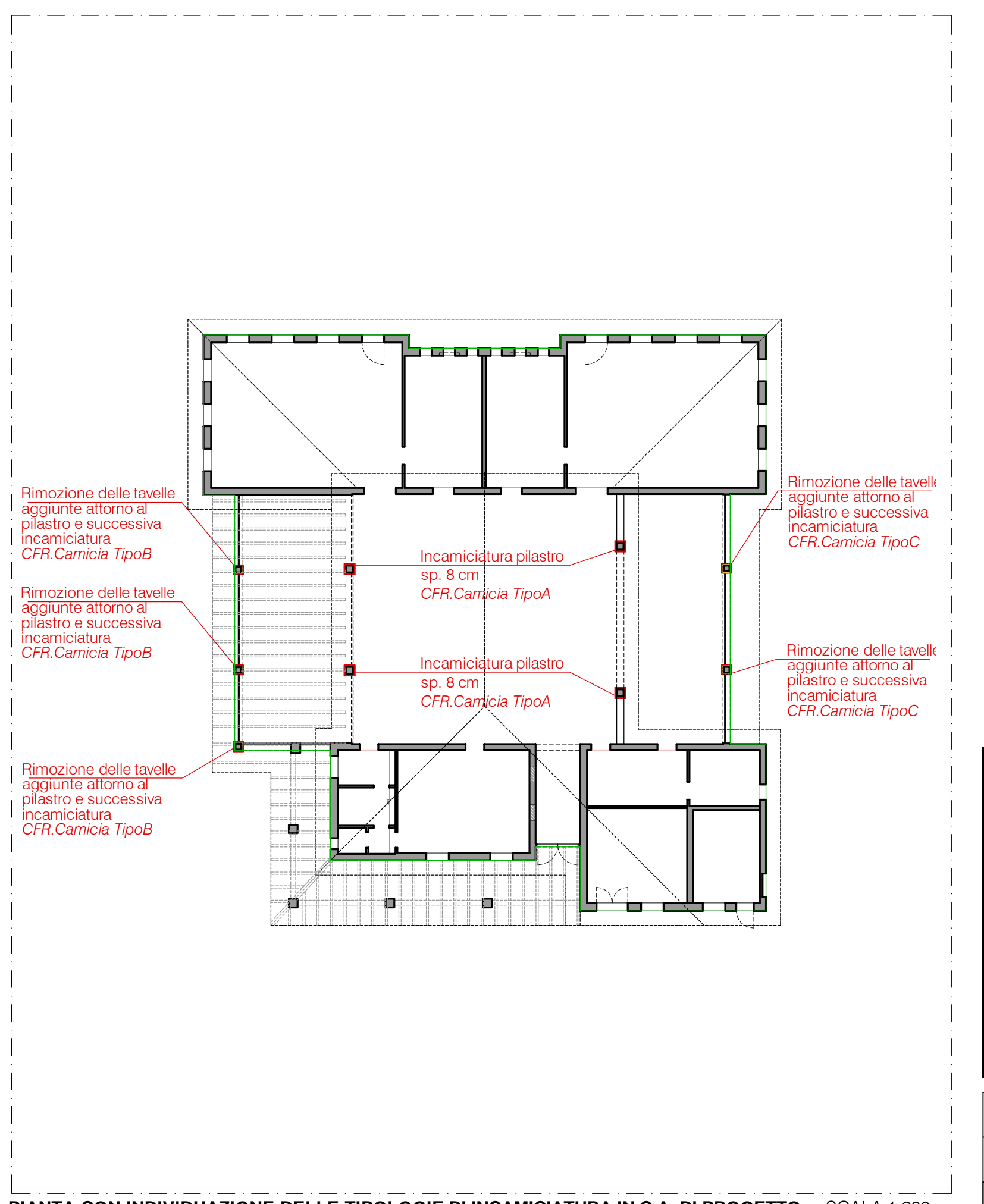
STATO DI PROGETTO - PARTICOLARE DELL'INCAMICIATURA IN C.A. TIPO A (PILASTRI SALONE CENTRALE) : SCALA 1:20



STATO DI PROGETTO - PARTICOLARE DELL'INCAMICIATURA IN C.A. TIPO C (PILASTRI LATO EST) : SCALA 1:20



STATO DI PROGETTO - PARTICOLARE DELL'INCAMICIATURA IN C.A. TIPO B (PILASTRI LATO OVEST) : SCALA 1:20



PIANTA CON INDIVIDUAZIONE DELLE TIPOLOGIE DI INCAMICIATURA IN C.A. DI PROGETTO : SCALA 1:200

INCAMICIATURA DEI PILASTRI ESISTENTI IN C.A.
 Incamiciatura dei pilastri esistenti: puntellatura delle strutture oggetto di intervento e rimozione dei puntelli a fine intervento. Rendere scabra la superficie esterna dei pilastri esistenti mediante cicli di sabbiatura, scrostatura manuale; ove necessario eliminazione di eventuali porzioni in fase di distacco o di riparazioni inadeguate, fino a portare in vista l'armatura longitudinale e/o trasversale; successiva applicazione di passivante per ferri d'armatura tipo "Mapofer" o similare, previa rimozione di tracce di ruggine e di prodotti di ossidazione mediante abrasione meccanica. Realizzazione di camicia in c.a. dello spessore di cm 8 per lato, realizzata con colature di calcestruzzo entro casseri a tenuta, di malta a ritiro compensato a base di cementi, inerti selezionati, speciali additivi e microsilice (tipo "Mapeplast colabile" MAPEI spa o similare). Il prodotto deve corrispondere ai requisiti minimi richiesti dalla EN 1504-3 per le malte strutturali di classe R4. La malta dovrà essere additivata sul posto, dal 30 al 50% del prodotto con inerti di granulometria idonea. Il getto sarà opportunamente contrastato con idonea armatura spinotata al pilastro esistente, opportunamente inghiessata e ancoraggio chimico tipo Hilti HIT-RE 500-SD o similare; le superfici oggetto di ringrosso dovranno essere sature di acqua. Posi in opera dell'armatura metallica longitudinale inghiessata alla fondazione esistente mediante ancoraggio chimico tipo Hilti HIT-RE 500-SD o similare. Posi di armatura longitudinale e trasversale, di spinotatura al pilastro secondo progetto strutturale.

STUDIO ASSOCIATO CERIOLI Cremona - Viale Trento Trieste, 106
 Tel. 0372/27540
 E-mail: studio@studiotecnocerioli.it

Comune di Pieve San Giacomo Provincia di Cremona

COMUNE DI PIEVE SAN GIACOMO

SCUOLA PER L'INFANZIA

MAN. STRAORD. - INTERVENTO LOCALE DI RINFORZO STATICO

PROGETTO DEFINITIVO - ESECUTIVO

4

oggetto: PIANA P.T. CON LOCALIZZAZIONE DELLE CAMICIE IN C.A. PARTICOLARI COSTRUTTIVI CAMICIE IN C.A. DI PROGETTO
 data: 13/2017

comune: Comune di Pieve San Giacomo scala: 1:200-1:20 data: 08/05/2017

aggiornamento: data: data: data:

Tutte le misure e quote devono essere verificate sul posto.