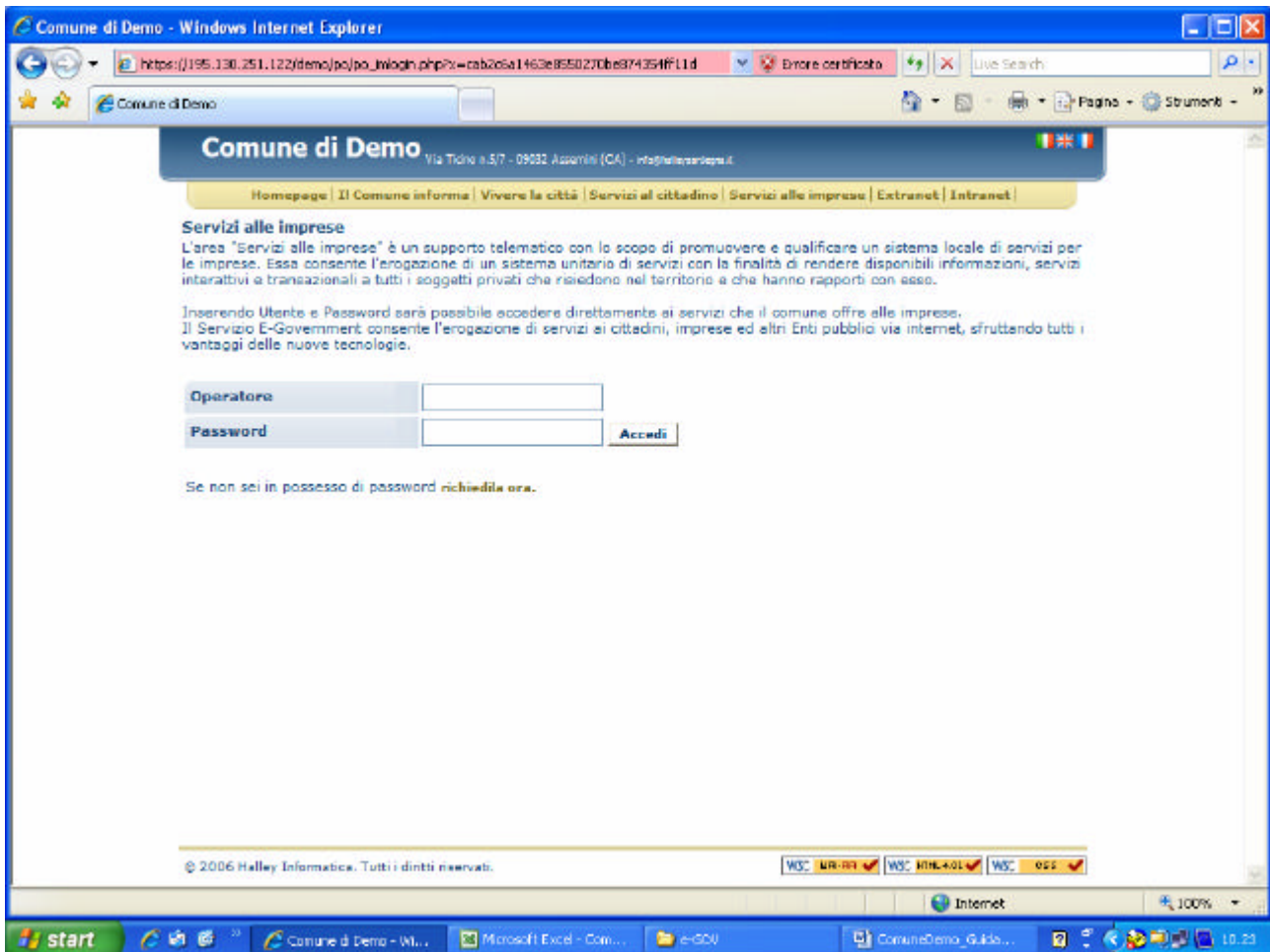


GUIDA ALLA REGISTRAZIONE DELLE IMPRESE

N.B. Effettuando correttamente queste operazioni, **le imprese** potranno registrarsi e trasmettere la richiesta della password di accesso ai loro dati.

1) Accedere alla macro area “**Servizi alle imprese**”

2) Comparirà questa videata (*ovviamente anziché Comune di Demo comparirà il nome del Comune di riferimento*):



3) Cliccare su **richiedila ora**

4) Bisogna poi accettare le condizioni sulla tutela della privacy.



5) Compilare la richiesta come nell'esempio sopra riportato.
Al termine, cliccare sul bottone **Richiedi**.

6) L'Ente acquisirà la richiesta e provvederà, previa verifica dell'idoneità al rilascio, a produrre la password e ad inviarla all'indirizzo di posta elettronica comunicato.

7) Con la password assegnatale dall'Ente, l'impresa potrà accedere alle proprie informazioni (*dalla macro area <Servizi alle imprese>*) e potrà immediatamente cambiarla (*con la funzione <modifica password>*) in modo che essa sia totalmente segreta.

Buona navigazione!