



Comune di
Lavena Ponte Tresa



Calendario Ecologico 2022





Gennaio

1	SAB	Giornata della Pace	
2	DOM ●	SS. Basilio e Gregorio	
3	LUN	S. Genoveffa	Umido Secco
4	MAR	SS. Ermete	
5	MER	S. Edoardo - S. Amelia	Plastica
6	GIO	Epifania di N.S.	Vetro
7	VEN	S. Raimondo	Umido
8	SAB	S. Severino	
9	DOM ●	Battesimo di Gesù	
10	LUN	S. Giuliano	Umido Secco
11	MAR	S. Modesto	
12	MER	S. Erminio	Carta
13	GIO	S. Ilario v.	
14	VEN	S. Felice da Nola	Umido
15	SAB	S. Mauro Abate - S. Placido	

16	DOM	S. Tiziano	
17	LUN	S. Antonio Abate	Umido Secco
18	MAR ○	Cattedra di San Pietro	
19	MER	S. Fabiano	Plastica
20	GIO	SS. Sebastiano	Vetro
21	VEN	S. Agnese	Umido
22	SAB	S. Laura Vicuña	
23	DOM	S. Babila	
24	LUN	S. Francesco di Sales	Umido Secco
25	MAR ●	Conversione di S. Paolo	
26	MER	SS. Timoteo e Tito	Carta
27	GIO	S. Angela Merici	
28	VEN	S. Tommaso d'Aquino	Umido
29	SAB	S. Valerio	
30	DOM	Santa Famiglia	
31	LUN	S. Giovanni Bosco	Umido Secco



Comune di
Lavena Ponte Tresa

**SERVIZIO RACCOLTA
PORTA A PORTA**

Info

I rifiuti prodotti dovranno essere posizionati, nei contenitori o nei sacchi, DOPO le ore 20,00 del giorno precedente la raccolta.

I rifiuti non inseriti negli appositi contenitori/sacchi non verranno ritirati perché NON CONFORMI.

**RITIRO INGOMBRANTI E
R.A.E.E.A DOMICILIO**

Il servizio di ritiro ingombranti e R.A.E.E. porta a porta per le UTENZE DOMESTICHE è disponibile su prenotazione. Il servizio è rivolto prioritariamente agli anziani e alle persone non autosufficienti e alle persone che non hanno possibilità di conferire i materiali presso il Centro di Raccolta con mezzi propri.

**SERVIZIO RACCOLTA
PANNOLINI/PANNOLONI**

Verrà effettuato, previa attivazione del servizio, il Lunedì e il Venerdì.

Per qualsiasi informazione, segnalazione di disservizi (compresa la mancata raccolta), prenotazione di ritiro a domicilio degli ingombranti/R.A.A.E., attivazione del servizio raccolta pannolini/pannoloni,

chiamare

**Numero Verde
800 911 107**

dal lunedì al sabato
dalle ore 8,30 alle ore 17,30
(anche lasciando un messaggio alla segreteria elettronica).

Dovelobutto?

Fare la raccolta differenziata
non è mai stato così facile!

Il sito creato per rispondere ai vostri dubbi sulla Raccolta Differenziata

www.ecoinfo.it



Febbraio

1	MAR ● S. Andrea Carlo Ferrari	
2	MER Presentazione del Signore	Plastica
3	GIO S. Biagio	Vetro
4	VEN S. Gilberto	Umido
5	SAB S. Agata	
6	DOM S. Paolo Miki e Compagni	
7	LUN SS. Perpetua e Felicità	Umido Secco
8	MAR ● S. Girolamo Emiliani	
9	MER S. Giuseppina Bakhita	Carta
10	GIO S. Scolastica	
11	VEN B.V. Maria di Lourdes	Umido
12	SAB S. Damiano	
13	DOM S. Fosca	
14	LUN SS. Cirillo e Metodio	Umido Secco
15	MAR SS. Faustino e Giovita	
16	MER ○ S. Giuliana	Plastica
17	GIO S. Donato	Vetro
18	VEN S. Patrizio	Umido
19	SAB S. Turibio	
20	DOM S. Silvano	
21	LUN S. Pier Damiani	Umido Secco
22	MAR S. Margherita	
23	MER ● S. Policarpo	Carta
24	GIO S. Sergio	
25	VEN S. Cesario	Umido
26	SAB S. Romeo	
27	DOM S. Gabriele dell'Addolorata	
28	LUN S. Candida	Umido Secco



Comune di
Lavena Ponte Tresa

**SERVIZIO RACCOLTA
PORTA A PORTA**

Info

I rifiuti prodotti dovranno essere posizionati, nei contenitori o nei sacchi, DOPO le ore 20,00 del giorno precedente la raccolta.

I rifiuti non inseriti negli appositi contenitori/sacchi non verranno ritirati perché NON CONFORMI.

**RI TIRO INGOMBRANTI E
R.A.E.E. A DOMICILIO**

Il servizio di ritiro ingombranti e R.A.E.E. porta a porta per le UTENZE DOMESTICHE è disponibile su prenotazione. Il servizio è rivolto prioritariamente agli anziani e alle persone non autosufficienti e alle persone che non hanno possibilità di conferire i materiali presso il Centro di Raccolta con mezzi propri.

**SERVIZIO RACCOLTA
PANNOLINI/PANNOLONI**

Verrà effettuato, previa attivazione del servizio, il Lunedì e il Venerdì.

Per qualsiasi informazione, segnalazione di disservizi (compresa la mancata raccolta), prenotazione di ritiro a domicilio degli ingombranti/R.A.A.E., attivazione del servizio raccolta pannolini/pannoloni,

chiamare

**Numero Verde
800 911 107**

dal lunedì al sabato
dalle ore 8,30 alle ore 17,30
(anche lasciando un messaggio alla segreteria elettronica).

Dovelobutto?

Fare la raccolta differenziata
non è mai stato così facile!

Il sito creato per rispondere ai vostri dubbi sulla Raccolta Differenziata

www.ecoinfo.it



Marzo

1 MAR S. Albino		
2 MER ●	Plastica	
3 GIO S. Marino	Vetro	
4 VEN S. Casimiro	Umido	
5 SAB S. Adriano		
6 DOM I Quaresima		
7 LUN S. Coletta	Umido	Secco
8 MAR S. Giovanni di Dio		
9 MER S. Gregorio Nazianzeno	Carta	
10 GIO ●		
11 VEN S. Costantino	Umido	
12 SAB S. Cristina		
13 DOM II Quaresima		
14 LUN S. Paolina - S. Matilde	Umido	Secco
15 MAR S. Langino		
16 MER S. Eriberto	Plastica	
17 GIO S. Geltrude	Vetro	
18 VEN ○	Umido	
19 SAB S. Giuseppe		
20 DOM III Quaresima		
21 LUN S. Claudia	Umido	Secco
22 MAR S. Benvenuto		
23 MER S. Vittoriano	Carta	
24 GIO S. Caterina di Svezia		
25 VEN ●	Umido	
26 SAB S. Teodoro		
27 DOM IV Quaresima		
28 LUN S. Sisto	Umido	Secco
29 MAR S. Secondo		
30 MER S. Amedeo	Plastica	
31 GIO S. Beniamino Martire	Vetro	



Comune di
Lavena Ponte Tresa

**SERVIZIO RACCOLTA
PORTA A PORTA**

Info

I rifiuti prodotti dovranno essere posizionati, nei contenitori o nei sacchi, DOPO le ore 20,00 del giorno precedente la raccolta.

I rifiuti non inseriti negli appositi contenitori/sacchi non verranno ritirati perché NON CONFORMI.

**RITIRO INGOMBRANTI E
R.A.E.E. A DOMICILIO**

Il servizio di ritiro ingombranti e R.A.E.E. porta a porta per le UTENZE DOMESTICHE è disponibile su prenotazione. Il servizio è rivolto prioritariamente agli anziani e alle persone non autosufficienti e alle persone che non hanno possibilità di conferire i materiali presso il Centro di Raccolta con mezzi propri.

**SERVIZIO RACCOLTA
PANNOLINI/PANNOLONI**

Verrà effettuato, previa attivazione del servizio, il Lunedì e il Venerdì.

Per qualsiasi informazione, segnalazione di disservizi (compresa la mancata raccolta), prenotazione di ritiro a domicilio degli ingombranti/R.A.E.E., attivazione del servizio raccolta pannolini/pannoloni,

chiamare

**Numero Verde
800 911 107**

dal lunedì al sabato
dalle ore 8,30 alle ore 17,30
(anche lasciando un messaggio alla segreteria elettronica).

Dovelobutto?

Fare la raccolta differenziata
non è mai stato così facile!

Il sito creato per rispondere ai vostri dubbi sulla Raccolta Differenziata

www.ecoinfo.it



Aprile

1	VEN ●	S. Ugo	Umido
2	SAB	S. Francesco di Paola	
3	DOM	V. Quaresima	
4	LUN	S. Isidoro	Umido Secco
5	MAR	S. Vincenzo Ferrer	
6	MER	S. Pietro da Verona	Carta
7	GIO	S. Giov. Batt. de La Salle	
8	VEN	S. Francesca Romana	Umido
9	SAB ●	S. Cirillo di Gerusalemme	
10	DOM	Le Palme	
11	LUN	S. Stanislao	Umido Secco
12	MAR	S. Zeno di Verona	
13	MER	S. Ermenegildo	Plastica
14	GIO	Giovedì Santo	Vetro
15	VEN	Venerdì Santo	Umido

16	SAB ○	Sabato Santo	
17	DOM	Pasqua di Risurrezione	
18	LUN	dell'Angelo	Umido Secco
19	MAR	S. Ermogene	
20	MER	S. Adalgisa	Carta
21	GIO	S. Anselmo	
22	VEN	S. Riccardo	Umido
23	SAB ●	S. Giorgio	
24	DOM	S. Fedele da Sigmaringen	
25	LUN	S. Marco	Umido Secco
26	MAR	S. Luigi Maria Grignion	
27	MER	BB. Caterina e Giuliana	Plastica
28	GIO	S. Gianna Beretta Molla	Vetro
29	VEN	S. Caterina da Siena	Umido
30	SAB ●	S. Giuseppe Benedetto Cottolengo	



Comune di
Lavena Ponte Tresa

**SERVIZIO RACCOLTA
PORTA A PORTA**

Info

I rifiuti prodotti dovranno essere posizionati, nei contenitori o nei sacchi, DOPO le ore 20,00 del giorno precedente la raccolta.

I rifiuti non inseriti negli appositi contenitori/sacchi non verranno ritirati perché NON CONFORMI.

**RITIRO INGOMBRANTI E
R.A.E.E. A DOMICILIO**

Il servizio di ritiro ingombranti e R.A.E.E. porta a porta per le UTENZE DOMESTICHE è disponibile su prenotazione. Il servizio è rivolto prioritariamente agli anziani e alle persone non autosufficienti e alle persone che non hanno possibilità di conferire i materiali presso il Centro di Raccolta con mezzi propri.

**SERVIZIO RACCOLTA
PANNOLINI/PANNOLONI**

Verrà effettuato, previa attivazione del servizio, il Lunedì e il Venerdì.

Per qualsiasi informazione, segnalazione di disservizi (compresa la mancata raccolta), prenotazione di ritiro a domicilio degli ingombranti/R.A.E.E., attivazione del servizio raccolta pannolini/pannoloni,

chiamare

**Numero Verde
800 911 107**

dal lunedì al sabato
dalle ore 8,30 alle ore 17,30
(anche lasciando un messaggio alla segreteria elettronica).

Dovelobutto?

Fare la raccolta differenziata
non è mai stato così facile!

Il sito creato per rispondere ai vostri dubbi sulla Raccolta Differenziata

www.ecoinfo.it



Maggio

1	DOM	S. Giuseppe Lavoratore	
2	LUN	S. Atanasio	Umido Secco
3	MAR	SS. Filippo e Giacomo	
4	MER	S. Floriano	Carta
5	GIO	S. Venerio	
6	VEN	S. Domenico Salvio	Umido
7	SAB	S. Flavia Domitilla	
8	DOM	S. Vittore	
9	LUN	S. Maddalena di Canossa	Umido Secco
10	MAR	S. Antonino	
11	MER	S. Fabio	Plastica
12	GIO	SS. Nereo e Achille	Vetro
13	VEN	B.V. Maria di Fatima	Umido
14	SAB	S. Mattia	
15	DOM	SS. Felice e Fortunato	

16	LUN	S. Luigi Orione	Umido Secco
17	MAR	S. Pasquale Baylon	
18	MER	SS. Bartolomea e Vincenza	Carta
19	GIO	SS. Ivo e Celestino	
20	VEN	S. Bernardino da Siena	Umido
21	SAB	S. Cristoforo Magallanes	
22	DOM	S. Rita da Cascia	
23	LUN	S. Beda Venerabile	Umido Secco
24	MAR	Maria SS. Ausiliatrice	
25	MER	S. Dionigi	Plastica
26	GIO	Ascensione del Signore	Vetro
27	VEN	S. Lodovico Pavoni	Umido
28	SAB	S. Luigi Biraghi	
29	DOM	SS. Sisinio, Martirio, Vigilio	
30	LUN	S. Paolo VI	Umido Secco
31	MAR	Visitazione B.V. Maria	



Comune di
Lavena Ponte Tresa

**SERVIZIO RACCOLTA
PORTA A PORTA**

Info

I rifiuti prodotti dovranno essere posizionati, nei contenitori o nei sacchi, DOPO le ore 20,00 del giorno precedente la raccolta.

I rifiuti non inseriti negli appositi contenitori/sacchi non verranno ritirati perché NON CONFORMI.

**RI TIRO INGOMBRANTI E
R.A.E.E. A DOMICILIO**

Il servizio di ritiro ingombranti e R.A.E.E. porta a porta per le UTENZE DOMESTICHE è disponibile su prenotazione. Il servizio è rivolto prioritariamente agli anziani e alle persone non autosufficienti e alle persone che non hanno possibilità di conferire i materiali presso il Centro di Raccolta con mezzi propri.

**SERVIZIO RACCOLTA
PANNOLINI/PANNOLONI**

Verrà effettuato, previa attivazione del servizio, il Lunedì e il Venerdì.

Per qualsiasi informazione, segnalazione di disservizi (compresa la mancata raccolta), prenotazione di ritiro a domicilio degli ingombranti/R.A.E.E., attivazione del servizio raccolta pannolini/pannoloni,

chiamare

**Numero Verde
800 911 107**

dal lunedì al sabato
dalle ore 8,30 alle ore 17,30
(anche lasciando un messaggio alla segreteria elettronica).

Dovelobutto?

Fare la raccolta differenziata
non è mai stato così facile!

Il sito creato per rispondere ai vostri dubbi sulla Raccolta Differenziata

www.ecoinfo.it



Giugno

1	MER	S. Giustino	Carta
2	GIO	Festa della Repubblica	
3	VEN	SS. Carlo Lwanga e Compagni	Umido
4	SAB	S. Francesco Caracciolo	
5	DOM	Pentecoste	
6	LUN	B.V. M. Madre della Chiesa	Umido Secco
7	MAR	S. Roberto	
8	MER	S. Medardo	Plastica
9	GIO	S. Efre	Vetro
10	VEN	S. Getulio	Umido
11	SAB	S. Barnaba	
12	DOM	SS. Trinità	
13	LUN	S. Antonio da Padova	Umido Secco
14	MAR	S. Eliseo	
15	MER	B. Clemente e Vismara	Carta

16	GIO	Corpus Domini	
17	VEN	S. Gregorio Barbarigo	Umido
18	SAB	S. Romualdo	
19	DOM	SS. Protaso e Gervaso	
20	LUN	Maria Consolatrice	Umido Secco
21	MAR	S. Luigi Gonzaga	
22	MER	S. Paolino di Nola	Plastica
23	GIO	S. Giuseppe Cafasso	Vetro
24	VEN	Natività S. Giovanni Battista	Umido
25	SAB	Cuore Immacolata di Maria	
26	DOM	S. Josemaria Escriva	
27	LUN	S. Arioldo	Umido Secco
28	MAR	S. Ireneo	
29	MER	SS. Pietro e Paolo	Carta
30	GIO	Primi Martiri Romani	



Comune di
Lavena Ponte Tresa

**SERVIZIO RACCOLTA
PORTA A PORTA**

Info

I rifiuti prodotti dovranno essere posizionati, nei contenitori o nei sacchi, DOPO le ore 20,00 del giorno precedente la raccolta.

I rifiuti non inseriti negli appositi contenitori/sacchi non verranno ritirati perché NON CONFORMI.

**RITIRO INGOMBRANTI E
R.A.E.E. A DOMICILIO**

Il servizio di ritiro ingombranti e R.A.E.E. porta a porta per le UTENZE DOMESTICHE è disponibile su prenotazione. Il servizio è rivolto prioritariamente agli anziani e alle persone non autosufficienti e alle persone che non hanno possibilità di conferire i materiali presso il Centro di Raccolta con mezzi propri.

**SERVIZIO RACCOLTA
PANNOLINI/PANNOLONI**

Verrà effettuato, previa attivazione del servizio, il Lunedì e il Venerdì.

Per qualsiasi informazione, segnalazione di disservizi (compresa la mancata raccolta), prenotazione di ritiro a domicilio degli ingombranti/R.A.E.E., attivazione del servizio raccolta pannolini/pannoloni,

chiamare

**Numero Verde
800 911 107**

dal lunedì al sabato
dalle ore 8,30 alle ore 17,30
(anche lasciando un messaggio alla segreteria elettronica).

Dovelobutto?

Fare la raccolta differenziata
non è mai stato così facile!

Il sito creato per rispondere ai vostri dubbi sulla Raccolta Differenziata

www.ecoinfo.it



1	VEN	S. Teobaldo	Umido
2	SAB	S. Ottone	
3	DOM	S. Tommaso	
4	LUN	S. Elisabetta di Portogallo	Umido Secco
5	MAR	S. Antonio Maria Zaccaria	
6	MER	S. Maria Goretti	Plastica
7	GIO	S. Claudio - S. Edda	Vetro
8	VEN	S. Giulio d'Acqui	Umido
9	SAB	S. Agostino Zhao Rong	
10	DOM	S. Rufina	
11	LUN	SS. Benedetto ab. e Fabrizio	Umido Secco
12	MAR	SS. Nabore e Felice	
13	MER	S. Enrico	Carta
14	GIO	S. Camillo de Lellis	
15	VEN	S. Bonaventura	Umido

16	SAB	B.V. del Carmelo	
17	DOM	S. Marcellina	
18	LUN	S. Federico	Umido Secco
19	MAR	S. Simmaco	
20	MER	S. Apollinare	Plastica
21	GIO	S. Lorenzo da Brindisi	Vetro
22	VEN	S. Maria Maddalena	Umido
23	SAB	S. Brigida	
24	DOM	S. Cristina di Bolsena	
25	LUN	S. Giacomo ap.	Umido Secco
26	MAR	S. Anna e Gioacchino	
27	MER	S. Pantaleone	Carta
28	GIO	SS. Celso e Nazario	
29	VEN	S. Marta	Umido
30	SAB	S. Pietro Crisologo	
31	DOM	S. Ignazio di Loyola	



Comune di
Lavena Ponte Tresa

**SERVIZIO RACCOLTA
PORTA A PORTA**

Info

I rifiuti prodotti dovranno essere posizionati, nei contenitori o nei sacchi, DOPO le ore 20,00 del giorno precedente la raccolta.

I rifiuti non inseriti negli appositi contenitori/sacchi non verranno ritirati perché NON CONFORMI.

**RITIRO INGOMBRANTI E
R.A.E.E. A DOMICILIO**

Il servizio di ritiro ingombranti e R.A.E.E. porta a porta per le UTENZE DOMESTICHE è disponibile su prenotazione. Il servizio è rivolto prioritariamente agli anziani e alle persone non autosufficienti e alle persone che non hanno possibilità di conferire i materiali presso il Centro di Raccolta con mezzi propri.

**SERVIZIO RACCOLTA
PANNOLINI/PANNOLONI**

Verrà effettuato, previa attivazione del servizio, il Lunedì e il Venerdì.

Per qualsiasi informazione, segnalazione di disservizi (compresa la mancata raccolta), prenotazione di ritiro a domicilio degli ingombranti/R.A.E.E., attivazione del servizio raccolta pannolini/pannoloni,

chiamare

**Numero Verde
800 911 107**

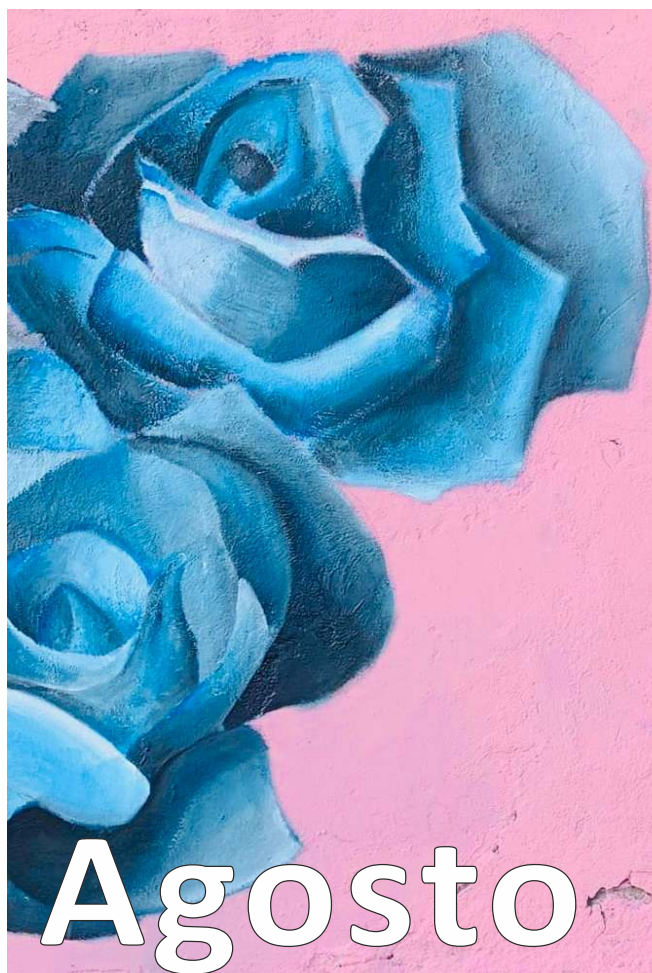
dal lunedì al sabato
dalle ore 8,30 alle ore 17,30
(anche lasciando un messaggio alla segreteria elettronica).

Dovelobutto?

Fare la raccolta differenziata
non è mai stato così facile!

Il sito creato per rispondere ai vostri dubbi sulla Raccolta Differenziata

www.ecoinfo.it



"APPENA POSSO TORNO A LAVENA"
 VAI A VEDERE CHI C'È
 IO STO QUI A CALPESTARE
 LE FOGLIE SECHE DEI PLATANI
 LE PRIME CHE SCENDONO
 AL MATTINO PRESTO
 DOPO LA METÀ D'AGOSTO
 SONO MORBIDE
 NON FANNO RUMORE
 I PASSI SON COME PAROLE
 VIAGGIAN LEGGERE
 DI FIANCO A UN LAGO CHE MUOVE
 A UN SOSPIRO DI VENTO
 IN UN'ALBA CHE MUORE
 PER DAR SPAZIO A UNA VITA
 CHE VUOL SEMPRE FARE
 A UN DISEGNO ANCORA DA INVENTARE
 A UN AMORE
 CHE SI LASCIA SFIORARE

CHIERRY
 21-8-21

Agosto

1	LUN	S. Alfonso Maria de Liguori	Umido	Secco
2	MAR	S. Eusebio di Vercelli		
3	MER	S. Pietro Giuliano Eymard	Plastica	
4	GIO	S. Giovanni Vianney	Vetro	
5	VEN	Madonna della Neve	Umido	
6	SAB	Trasfig. del Signore		
7	DOM	S. Gaetano		
8	LUN	S. Domenico	Umido	Secco
9	MAR	SS. Teresa Benedetta e Fermo		
10	MER	S. Lorenzo m.	Carta	
11	GIO	S. Chiara vergine		
12	VEN	S. Giovanna Francesca de Chantal	Umido	
13	SAB	SS. Ponziano e Ippolito		
14	DOM	S. Simpliciano		
15	LUN	Assunzione di M.V.	Umido	Secco

16	MAR	S. Stefano di Ungheria		
17	MER	S. Massimiliano Maria Kolbe	Plastica	
18	GIO	S. Mamette	Vetro	
19	VEN	S. Giovanni Eudes	Umido	
20	SAB	S. Bernardo di C.		
21	DOM	S. Pio X papa		
22	LUN	B.V. Maria Regina	Umido	Secco
23	MAR	S. Rosa da Lima		
24	MER	S. Bartolomeo	Carta	
25	GIO	S. Giuseppe Calasanzio		
26	VEN	S. Alessandro	Umido	
27	SAB	S. Monica		
28	DOM	S. Agostino		
29	LUN	Mart. di S. Giov. Battista	Umido	Secco
30	MAR	B. Ildefonso Schuster		
31	MER	SS. Abbondio e Felice	Plastica	



Comune di
 Lavagna Ponte Tresa

**SERVIZIO RACCOLTA
 PORTA A PORTA**

Info

I rifiuti prodotti dovranno essere
 posizionati, nei contenitori o nei
 sacchi, DOPO le ore 20,00 del
 giorno precedente la raccolta.

I rifiuti non inseriti negli appositi
 contenitori/sacchi non verranno
 ritirati perché NON CONFORMI.

**RITIRO INGOMBRANTI E
 R.A.E.E. A DOMICILIO**

Il servizio di ritiro ingombranti e
 R.A.E.E. porta a porta per le UTENZE
 DOMESTICHE è disponibile su
 prenotazione. Il servizio è rivolto
 prioritariamente agli anziani e alle
 persone non autosufficienti e alle
 persone che non hanno possibilità di
 conferire i materiali presso il Centro di
 Raccolta con mezzi propri.

**SERVIZIO RACCOLTA
 PANNOLINI/PANNOLONI**

Verrà effettuato, previa attivazione del
 servizio, il Lunedì e il Venerdì.

Per qualsiasi informazione,
 segnalazione di disservizi
 (compresa la mancata raccolta),
 prenotazione di ritiro a domicilio
 degli ingombranti/R.A.E.E.,
 attivazione del servizio raccolta
 pannolini/pannoloni,

chiamare

**Numero Verde
 800 911 107**

dal lunedì al sabato
 dalle ore 8,30 alle ore 17,30
 (anche lasciando un messaggio alla
 segreteria elettronica).

Dovelobutto?

Fare la raccolta differenziata
 non è mai stato così facile!

Il sito creato per rispondere ai vostri dubbi sulla Raccolta Differenziata

www.ecoinfo.it



Settembre

1	GIO	S. Egidio		Vetro
2	VEN	S. Mansueto		Umido
3	SAB	S. Gregorio M.		
4	DOM	SS. Rosalia e Ida		
5	LUN	S. Teresa di Calcutta		Umido Secco
6	MAR	S. Umberto		
7	MER	S. Eugenia Picco		Carta
8	GIO	Natività di Maria V.		
9	VEN	S. Pietro Claver		Umido
10	SAB	B. Giovanni Mazzucconi		
11	DOM	S. Emiliano		
12	LUN	S. Nome B.V. Maria		Umido Secco
13	MAR	S. Giov. Crisostomo		
14	MER	Esaltazione S. Croce		Plastica
15	GIO	B.V. Maria Addolorata		Vetro

16	VEN	SS. Cornelio e Cipriano		Umido
17	SAB	S. Satiro		
18	DOM	S. Eustorgio		
19	LUN	S. Gennaro		Umido Secco
20	MAR	SS. Andrea Kim e Paolo Chong		
21	MER	S. Matteo		Carta
22	GIO	B. Luigi Monti - S. Santino		
23	VEN	SS. Pio da Pietr. fr. e Lino		Umido
24	SAB	S. Tecla		
25	DOM	S. Anatalo		
26	LUN	SS. Cosma e Dam.		Umido Secco
27	MAR	S. Vincenzo de Paoli		
28	MER	B. Luigi Monza		Plastica
29	GIO	SS. Michele Gabriele Raffaele Arc.		Vetro
30	VEN	S. Girolamo		Umido



Comune di
Lavena Ponte Tresa

**SERVIZIO RACCOLTA
PORTA A PORTA**

Info

I rifiuti prodotti dovranno essere posizionati, nei contenitori o nei sacchi, DOPO le ore 20,00 del giorno precedente la raccolta.

I rifiuti non inseriti negli appositi contenitori/sacchi non verranno ritirati perché NON CONFORMI.

**RI TIRO INGOMBRANTI E
R.A.E.E. A DOMICILIO**

Il servizio di ritiro ingombranti e R.A.E.E. porta a porta per le UTENZE DOMESTICHE è disponibile su prenotazione. Il servizio è rivolto prioritariamente agli anziani e alle persone non autosufficienti e alle persone che non hanno possibilità di conferire i materiali presso il Centro di Raccolta con mezzi propri.

**SERVIZIO RACCOLTA
PANNOLINI/PANNOLONI**

Verrà effettuato, previa attivazione del servizio, il Lunedì e il Venerdì.

Per qualsiasi informazione, segnalazione di disservizi (compresa la mancata raccolta), prenotazione di ritiro a domicilio degli ingombranti/R.A.E.E., attivazione del servizio raccolta pannolini/pannoloni,

chiamare

**Numero Verde
800 911 107**

dal lunedì al sabato
dalle ore 8,30 alle ore 17,30
(anche lasciando un messaggio alla segreteria elettronica).

Dovelobutto?

Fare la raccolta differenziata
non è mai stato così facile!

Il sito creato per rispondere ai vostri dubbi sulla Raccolta Differenziata

www.ecoinfo.it

Ottobre

1	SAB	S. Teresa del Buon Gesù	
2	DOM	SS. Angeli Custodi	
3	LUN	S. Luigi Talamoni	Umido Secco
4	MAR	S. Francesco d'Assisi	
5	MER	S. Alberto Marvelli	Carta
6	GIO	S. Bruno	
7	VEN	B.V. del Rosario	Umido
8	SAB	S. Giovanni Calabria	
9	DOM	S. Giovanni Leonardi	
10	LUN	S. Casimiro	Umido Secco
11	MAR	S. Giovanni XXIII	
12	MER	S. Edvige	Plastica
13	GIO	S. Margherita Maria Alacoque	Vetro
14	VEN	S. Maurizio	Umido
15	SAB	S. Teresa di Gesù	

16	DOM	Dedicazione Duomo di Milano	
17	LUN	S. Ignazio d'Antiochia	Umido Secco
18	MAR	S. Luca	
19	MER	S. Isacco Jogues	Carta
20	GIO	S. Irene	
21	VEN	S. Orsola	Umido
22	SAB	S. Giovanni Paolo II	
23	DOM	S. Giovanni da Capestrano	
24	LUN	S. Luigi Guanella	Umido Secco
25	MAR	S. Carlo Gnocchi	
26	MER	S. Demetrio	Plastica
27	GIO	SS. Fedele e Carpofofo	Vetro
28	VEN	SS. Simone e Giuda ap.	Umido
29	SAB	S. Onorato da Vercelli	
30	DOM	S. Germano	
31	LUN	S. Quintino	Umido Secco



Comune di
Lavena Ponte Tresa

**SERVIZIO RACCOLTA
PORTA A PORTA**

Info

I rifiuti prodotti dovranno essere posizionati, nei contenitori o nei sacchi, DOPO le ore 20,00 del giorno precedente la raccolta.

I rifiuti non inseriti negli appositi contenitori/sacchi non verranno ritirati perché NON CONFORMI.

**IRITIRO INGOMBRANTI E
R.A.E.E.A DOMICILIO**

Il servizio di ritiro ingombranti e R.A.E.E. porta a porta per le UTENZE DOMESTICHE è disponibile su prenotazione. Il servizio è rivolto prioritariamente agli anziani e alle persone non autosufficienti e alle persone che non hanno possibilità di conferire i materiali presso il Centro di Raccolta con mezzi propri.

**SERVIZIO RACCOLTA
PANNOLINI/PANNOLONI**

Verrà effettuato, previa attivazione del servizio, il Lunedì e il Venerdì.

Per qualsiasi informazione, segnalazione di disservizi (compresa la mancata raccolta), prenotazione di ritiro a domicilio degli ingombranti/R.A.A.E., attivazione del servizio raccolta pannolini/pannoloni,

chiamare

**Numero Verde
800 911 107**

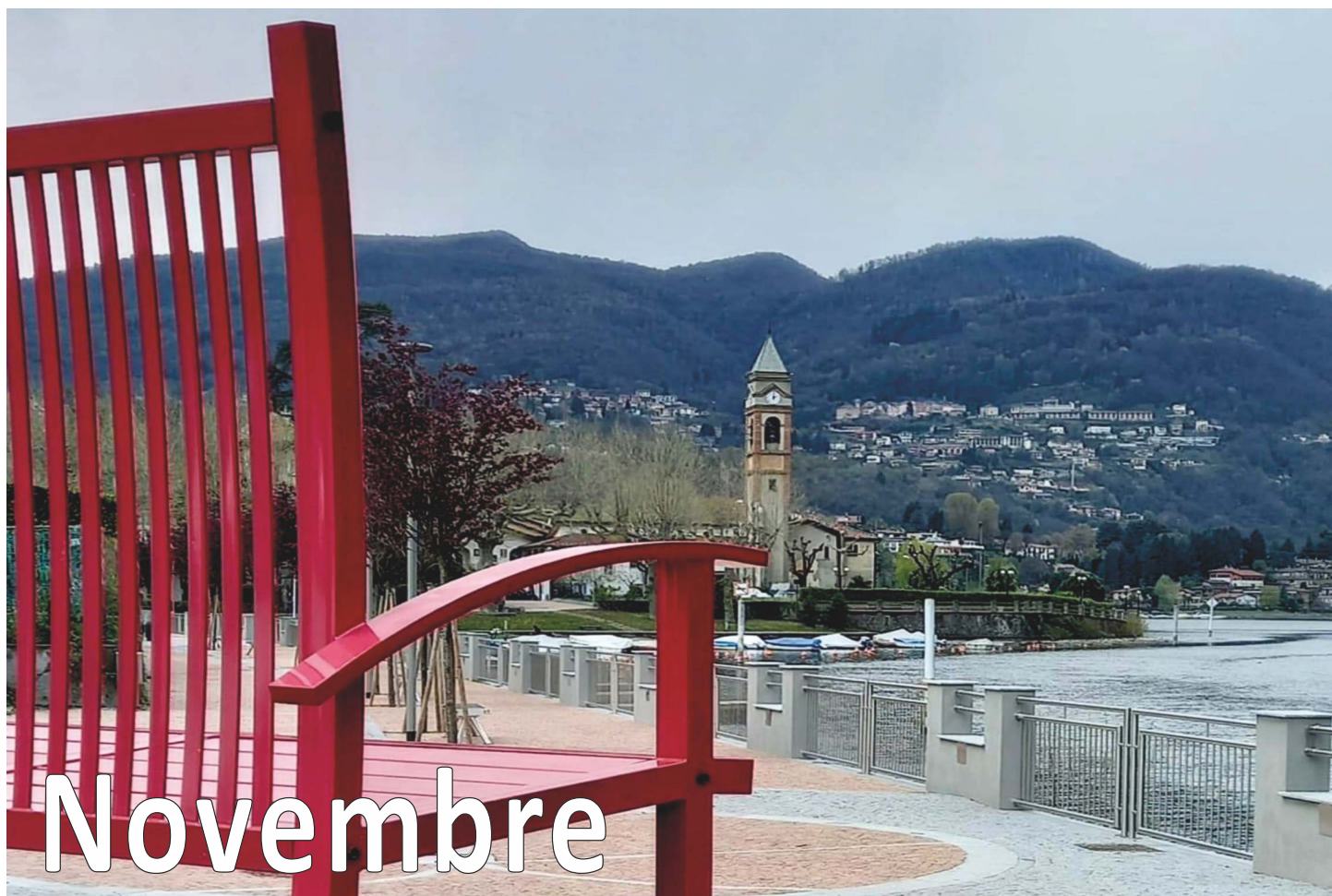
dal lunedì al sabato
dalle ore 8,30 alle ore 17,30
(anche lasciando un messaggio alla segreteria elettronica).

Dovelobutto?

Fare la raccolta differenziata
non è mai stato così facile!

Il sito creato per rispondere ai vostri dubbi sulla Raccolta Differenziata

www.ecoinfo.it



Novembre

1	MAR ☾	Tutti i santi	
2	MER	Comm. dei Defunti	Carta
3	GIO	S. Martino da Porres	
4	VEN	S. Carlo Borromeo	Umido
5	SAB	S. Guido Maria Conforti	
6	DOM	SS. Vitale e Agricola	
7	LUN	S. Ernesto	Umido Secco
8	MAR ☉	S. Aurelio	
9	MER	Dedicazione Basilica Lateranense	Plastica
10	GIO	S. Leone Magno	Vetro
11	VEN	S. Martino di Tours	Umido
12	SAB	S. Giosafat	
13	DOM	I° Avvento - S. Omobono	
14	LUN	S. Giocondo	Umido Secco
15	MAR	S. Alberto Magno	

16	MER ☾	S. Geltrude	Carta
17	GIO	S. Elisabetta d'Ungheria.	
18	VEN	S. Frediano	Umido
19	SAB	S. Romano	
20	DOM	II° Avvento - B. Samuele Marzorati	
21	LUN	Presentazione B.V. Maria	Umido Secco
22	MAR	S. Cecilia	
23	MER ●	S. Clemente	Plastica
24	GIO	B. Maria Anna Sala	Vetro
25	VEN	S. Caterina d'Alessandria	Umido
26	SAB	S. Benigno	
27	DOM	III° Avvento - S. Teodosio	
28	LUN	S. Giovanni di Dio	Umido Secco
29	MAR	S. Saturnino	
30	MER ☾	S. Andrea ap.	Carta



Comune di
Lavena Ponte Tresa

**SERVIZIO RACCOLTA
PORTA A PORTA**

Info

I rifiuti prodotti dovranno essere posizionati, nei contenitori o nei sacchi, **DOPO** le ore 20,00 del giorno precedente la raccolta.

I rifiuti non inseriti negli appositi contenitori/sacchi non verranno ritirati perché NON CONFORMI.

**RI TIRO INGOMBRANTI E
R.A.E.E.A DOMICILIO**

Il servizio di ritiro ingombranti e R.A.E.E. porta a porta per le UTENZE DOMESTICHE è disponibile su prenotazione. Il servizio è rivolto prioritariamente agli anziani e alle persone non autosufficienti e alle persone che non hanno possibilità di conferire i materiali presso il Centro di Raccolta con mezzi propri.

**SERVIZIO RACCOLTA
PANNOLINI/PANNOLONI**

Verrà effettuato, previa attivazione del servizio, il Lunedì e il Venerdì.

Per qualsiasi informazione, segnalazione di disservizi (compresa la mancata raccolta), prenotazione di ritiro a domicilio degli ingombranti/R.A.A.E., attivazione del servizio raccolta pannolini/pannoloni,

chiamare

**Numero Verde
800 911 107**

dal lunedì al sabato
dalle ore 8,30 alle ore 17,30
(anche lasciando un messaggio alla segreteria elettronica).

Dovelobutto?

Fare la raccolta differenziata
non è mai stato così facile!

Il sito creato per rispondere ai vostri dubbi sulla Raccolta Differenziata

www.ecoinfo.it



Dicembre

1	GIO	S. Eligio	
2	VEN	S. Bibiana	Umido
3	SAB	S. Francesco Saverio	
4	DOM	IV° Avvento - S. Barbara	
5	LUN	S. Giulio	Umido Secco
6	MAR	S. Nicola	
7	MER	S. Ambrogio	Plastica
8	GIO	Immacolata Concezione	Vetro
9	VEN	SS. Siro - S. Diego	Umido
10	SAB	B. Arsenio da Trigolo	
11	DOM	V° Avvento - S. Damaso	
12	LUN	B.V. Maria di Guadalupe	Umido Secco
13	MAR	S. Lucia	
14	MER	S. Giovanni della Croce	Carta
15	GIO	S. Pietro Canisio	
16	VEN	S. Albina	Umido
17	SAB	S. Lazzaro	
18	DOM	Divina Maternità B.V. Maria	
19	LUN	S. Dario	Umido Secco
20	MAR	S. Liberato	
21	MER	S. Francesca Cabrini	Plastica
22	GIO	S. Flaviano	Vetro
23	VEN	S. Vittoria	Umido
24	SAB	SS. Irma e Adele	
25	DOM	Natale di N. Signore	
26	LUN	S. Stefano	Umido Secco
27	MAR	S. Giovanni Evangelista	
28	MER	SS. Innocenti	Carta
29	GIO	S. Tommaso Becket	
30	VEN	S. Eugenio	Umido
31	SAB	S. Silvestro	



Comune di
Lavena Ponte Tresa

**SERVIZIO RACCOLTA
PORTA A PORTA**

Info

I rifiuti prodotti dovranno essere posizionati, nei contenitori o nei sacchi, DOPO le ore 20,00 del giorno precedente la raccolta.

I rifiuti non inseriti negli appositi contenitori/sacchi non verranno ritirati perché NON CONFORMI.

**RI TIRO INGOMBRANTI E
R.A.E.E. A DOMICILIO**

Il servizio di ritiro ingombranti e R.A.E.E. porta a porta per le UTENZE DOMESTICHE è disponibile su prenotazione. Il servizio è rivolto prioritariamente agli anziani e alle persone non autosufficienti e alle persone che non hanno possibilità di conferire i materiali presso il Centro di Raccolta con mezzi propri.

**SERVIZIO RACCOLTA
PANNOLINI/PANNOLONI**

Verrà effettuato, previa attivazione del servizio, il Lunedì e il Venerdì.

Per qualsiasi informazione, segnalazione di disservizi (compresa la mancata raccolta), prenotazione di ritiro a domicilio degli ingombranti/R.A.E.E., attivazione del servizio raccolta pannolini/pannoloni,

chiamare

**Numero Verde
800 911 107**

dal lunedì al sabato
dalle ore 8,30 alle ore 17,30
(anche lasciando un messaggio alla segreteria elettronica).

Dovelobutto?

Fare la raccolta differenziata
non è mai stato così facile!

Il sito creato per rispondere ai vostri dubbi sulla Raccolta Differenziata

www.ecoinfo.it

RACCOLTA PORTA A PORTA

Con esposizione a bordo strada non prima delle ore 20 del giorno precedente



UMIDO
Lunedì e Venerdì

BIODEGRADABLE
Monday and Friday

Bio-Müll
Montag und Freitag

HUMEDO
Lunes y Viernes



HOW: in the specific biodegradable sacks made of «Mater-bi» to be placed in the plastic bins which must be put out on the roadside.

WHAT: scraps and leftovers of food (cooked or raw) NOT hot, egg shells, bones, fish bones, bread, peel and leftovers of fruit and vegetables, tea bags, chamomile, tisanes, coffee ground, cut flowers, house plants (without pots).

No: oil, broken plates, nappies or sanitary towels, gauze, sticking plasters, pet litter, plastic containers.



Wie: in die entsprechenden Müllsäcken aus „mater-bi“, in die Eimern an den Strassenrand stellen.

Was: Verdorbene Lebensmittel und Essensreste (roh oder gekocht) aber NICHT heiss, Eierschalen, Knochen, Fischgräten, Brotresten, Schalen und Resten von Früchte und Gemüse, Tee-, Kamillen- und Kräuterteefilter, Kaffeesatz, abgeschnittene Blumen, Resten von Wohnungspflanzen (ohne Blumentopf).

NICHT: Öl, Tellerstücke, Windeln, Verbände, Pflaster, Tierstreu, Plastikbehälter.



Cómo? Directamente en las fundas biodegradables en «mater-bi» puestos en los contenedores y expuestos al borde de la calle.

Qué cosa? Descartes y avances de la cocina (crudos o cocinados) pero no calientes, cascaras de huevos, huesos, espinas de pescado, avances de pan, cascaras de fruta y verdura, filtros de té, manzanilla, fondos de café, flores, residuos de plantas de apartamento (sin el florero).

Qué cosa no? Aceites, pedazos de plantas, panales, gazas curitas, camillas de animales, contenedores de plástico.

UMIDO

Come: negli appositi sacchetti biodegradabili in «mater-bi» posti nei contenitori e posizionati a bordo strada.



Cosa: Scarti ed avanzi di cucina (crudi oppure cotti) purchè NON caldi, gusci d'uovo, ossi, lische di pesce, avanzi di pane, bucce e avanzi di frutta e verdura, filtri di the, camomilla, tisane, fondi di caffè, fiori recisi, residui di piante da appartamento (senza vaso).

No:

imballaggi in plastica, vetro e alluminio, carta e cartone, tetrapak.



SECCO
Lunedì

UNDIFFERENTIATED WASTE
Monday

NON ORGANIQUE
Lundi

SECO
Lunes



How: in semi-transparent bags, no blacks, placed on the roadside.

What: all waste which can not be differentiated. Plastic objects that are not packaging, for example toys, cutlery. Pet litter, nappies or sanitary towels, gauze and sticking plasters.

No: Glass and cans, plastic packaging, paper and cardboard, batteries and medicine, scraps and leftovers of food, garden cuttings (grass, flowers).



Wie: in semi-transparent Beutel nicht Schwarzen, an den Strassenrand stellen.

Was: der ungetrennte Müll. Unverpackte Plastikgegenstände (z.B. Spielzeuge, bestecke). Tierstreu, Windeln, Verbände, Pflaster.

NICHT: Glas und Dosen, Plastikbehälter für Verpackungen, Papier und Karton, Batterien und Medikamente, Verdorbene Lebensmittel und Essensreste, Resten von Pflanzen (Grass, Blumen).



Cómo? En semi-transparentes bolsas no negro, puestas al borde de la calle.

Qué cosa? Todas las cosas que no son recojidas en manera diferente. Objetos de plástico que no son embalajes (Ejemplo : juguetes, cubiertos, camillas de animales, panales, gazas y curitas.)

Qué cosa no? Vidrios y latas, contenedores de plástico de embalaje, hojas y cartones, pilas y medicinas, descartes y avances de cocina, residuos verdes (hierba y flores), cartones tetrapak (Ejemplo : cartones de leche.)

SECCO INDIFFERENZIATO

Come: Inserire nel contenitore con MICROCHIP i rifiuti posti in sacchi semitrasparenti di qualsiasi colore. Il contenitore VA ESPOSTO SOLO QUANDO È PIENO in modo da ottimizzare il numero di svuotamenti.



Cosa: Tutti i rifiuti che non sono raccolti in modo differenziato. Oggetti in plastica che non sono imballaggi es. giocattoli, posate. Lettiere per animali, pannolini, garze, cerotti.

No:

Vetro e lattine, contenitori in plastica da imballaggio, carta e cartone, pile, farmaci, scarti ed avanzi da cucina, residui verdi (erba, fiori), tetrapak.



VETRO
Giovedì (ogni 15 giorni)

GLASS
Thursday (every 15 days)

GLAS
Donnerstag (alle 15 tage)

VIDRIO
Jueves (cada 15 días)



How: in the specific bins (or large bins for flats), to be placed on the roadside.

What: glass objects, bottles, jars (jam jars, pickle jars, etc.), cans for soft drinks in aluminium or steel, food tins (tuna fish, tomatoes, etc.).

No: ceramic (plates, cups etc.).



Wie: in den entsprechenden Eimer (oder gemeinsame Mülleimer) an den Strassenrand stellen.

Was: Glasgegenstände, Flaschen, verschiedene Behälter (Konserven, Eingelegtes, etc.), Getränkedosen aus Aluminium oder Zinnblech, Büchsen für Lebensmittel (Thunfisch, Tomatensauce, etc.)

NICHT: Keramik (Teller, Tassen, etc.)



Cómo? Directamente en los tachos (o baldes de los edificios), puestos al borde de la calle.

Qué cosa? Objetos en vidrio, botellas, varios (Conservas, bajoraceite, etc.), latas para bebidas en metal o acero, cajas de metal para comida (Atún, pelados, etc.)

Qué cosa no? Ceramica (Platos, tazas, etc.)

VETRO E ALLUMINIO

Come: negli appositi secchielli (o bidoni condominiali), posizionati a bordo strada.



Cosa: Oggetti in vetro, bottiglie, contenitori vari (conservate, sottaceti, ecc.); lattine per bibite in alluminio o in acciaio, scatole metalliche per cibo (tonno, pelati, ecc.).

No:

Ceramica (piatti, tazze, ecc.).

RACCOLTA PORTA A PORTA

Con esposizione a bordo strada non prima delle ore 20 del giorno precedente



PLASTICA
Mercoledì (ogni 15 giorni)

PLASTIC
Wednesday (every 15 days)

PLASTIK
Mittwoch (alle 15 tage)

PLASTICO
Miércoles (cada 15 días)

PLASTICA
Come: negli appositi sacchi in plastica gialla distribuiti dalla Ditta che effettua la raccolta, posizionati a bordo strada.

Cosa: Bottiglie per acqua e bibite; bicchieri e piatti, contenitori per l'igiene della persona (shampoo, ecc.); flaconi per detersivi e prodotti per la pulizia della casa; pellicole in plastica per alimenti o imballaggi (es. cellophane dei giornali); vaschette in plastica per alimenti (gelati, yogurt, confezioni frutta e verdura, carne, ecc.) ANCHE POLISTIROLO; sacchetti (sacchetti della spesa o per alimenti, patatine, verdure, ecc.)



No:
Materiali in plastica che non siano imballaggi (es. giocattoli), posate.

How: in the yellow sacks distributed by the firm that collects waste.

What: plastic bottles for water and drinks, glasses and dishes, bottles for toiletry products (shampoo, etc.), plastic containers for soap and household cleaning products, clingfilm for food or plastic packaging (ice-cream, yoghurt, packaging for fruit, vegetables, meat etc.) ALSO OBJECTS IN POLYSTYRENE, plastic bags (carrier bags or bags for food, crisps, vegetables etc.).

No: Plastic material that is not packaging, for example toys, cutlery.



Wie: in die entsprechenden gelben halbdurchsichtigen Plastiksäcken, an den Strassenrand stellen.

Was: Wasser- und Getränkeflaschen, Plastik-gläser und teller. Behälter für Hygieneartikeln (Shampoo, etc.), Behälter für Waschmittel und Haushaltsreiniger, Lebensmittel- und Verpackungsfolie (z.B. Zellophan für Zeitungen), Plastikschalen für Lebensmittel (Eis, Joghurt, Früchte-, Gemüse-, Fleischverpackungen, etc.) AUCH AUS STYROPOR, Beutel (Plastiktüten fürs Einkaufen oder für Lebensmittel, Chips, Gemüse, etc.).

NICHT: Plastikmaterial das nicht für Verpackungen benutzt wird (z.B. Spielzeuge), Plastikbesteck.



Cómo ? Directamente en las fundas de plástico amarillas distribuidos por parte de la empresa que efectúa el servicio, puestos al borde de la calle.

Qué cosa ? Botellas de agua y bebidas, vasos y platos, contenedores para la higiene de la persona (shampoo etc.), recipientes de detergentes y productos para la limpieza de la casa, fundas de plástico para alimentos o embalaje (Ejemplo : emboltura de periodicos) contenedores de plástico para alimentos (Helados, yogurt, confecciones de fruta y verdura, carne, etc.), también de espumafón, fundas para alimentos, papitas, verduras, etc.

Qué cosa no ? Materiales de plástico que no son embalajes (Juguetes, cubiertos).



CARTA
Mercoledì (ogni 15 giorni)

PAPER
Wednesday (every 15 days)

PAPIER
Mittwoch (alle 15 tage)

CARTÓN
Miércoles (cada 15 días)

CARTA E CARTONE
Come: utilizzando gli appositi "CARTON BOX" distribuiti dal Comune e/o in pacchi di peso ragionevole o in borse di carta (non nei sacchi di plastica) posti nello stesso luogo dei sacchi per la raccolta dei rifiuti, posizionati a bordo strada.

Cosa: carta da ufficio e carta in genere, giornali e riviste, imballaggi e scatole in cartoncino o in cartone ondulato, contenitori in tetrapak (per latte, succhi di frutta, ecc.).



No:
carta oliata o plastificata, carta copiativa o carta da fax.

How: placed in the "Carton-Box" containers that the Town Hall distributes for this purpose and/or in packs (tied up, and not too heavy) left by the road side in the same place as the bags/sacks for sorted waste.

What: office paper and paper in general, newspapers and magazines, cardboard packaging, tetrapak.

No: greaseproof or laminated paper, copying paper or fax paper.



Wie: mit der "Carton Box" von der Gemeindehaus verteilt oder in Päckchen (angemessenes Gewicht) oder in Papiertaschen, neben den Müllsäcken, an den Strassenrand stellen.

Was: Büropapier und allgemeines Papier, Zeitungen, Zeitschriften, Verpackungen und Kartonschachteln oder aus gewelltem Karton, Tetrapakbehälter (für Milch, Fruchtsaft, etc.).

NICHT: geöltes oder plastifiziertes Papier, Karbon- oder Faxpapier.



Cómo:? Depositándolos en los contenedores específicos "Carton Box" que distribuye el ayuntamiento y/o en paquetes de peso razonable amarrados y colocados en el mismo lugar donde se dejan los sacos para la recogida de residuos en los bordes de la calle.

Qué cosa:? Hojas de oficina y hojas en general, periódicos y revistas, embalajes y cajas de cartón, contenedores y cartones tetrapak (para leche, jugos de frutas, etc.).

Qué cosa no:? Hojas plastificados, hojas para calcar, hojas para fax, etc.

i Info

CONTENITORI PER LA RACCOLTA DIFFERENZIATA

La distribuzione e/o sostituzione dei contenitori (**UMIDO, VETRO, CARTA, SECCO**) avviene presso la Sala Polivalente in Via Colombo, 42/d nel secondo Martedì (NON FESTIVO) di ogni mese dalle ore 14,00 alle ore 17,00

CENTRO RACCOLTA RIFIUTI

Dove si trova: Via della Boschiva (dopo il centro sportivo)

Orari di apertura:

Giorno	Mattino	Pomeriggio
Lunedì	Dalle 9,00 alle 12,00	Dalle 14,00 alle 17,00
Martedì		Dalle 14,00 alle 17,00
Giovedì	Dalle 9,00 alle 12,00	
Venerdì	Dalle 9,00 alle 12,00	
Sabato	Dalle 9,00 alle 12,00	Dalle 14,00 alle 17,00

Il Centro di raccolta rimane chiuso nei giorni festivi.

Sistema di accesso al Centro Raccolta rifiuti.



COSA SONO

La Carta Regionale dei Servizi (CRS), oltre ad essere usata come tessera sanitaria, identifica i singoli utenti iscritti a ruolo della Tassa rifiuti del proprio Comune. Potrà essere abilitata per l'accesso al Centro di Raccolta o solo la tessera intestata al titolare ruolo TARSU o quelle di tutti i componenti della famiglia. Presso gli uffici comunali potete ricevere maggiori dettagli.

L' **ECOCARD** è una nuova tessera che il Comune consegna alle attività produttive iscritte a ruolo della Tassa rifiuti e a coloro che non sono in possesso della CRS. Il fronte della tessera è rispettivamente di colore arancione per le ditte e di colore verde per chi non possiede la CRS e riporta il comune di provenienza e un codice identificativo.

COME SI USANO

La **CRS** o l'**ECOCARD** va esibita agli operatori presenti nel Centro di Raccolta o, laddove ci fosse, inserita nel lettore di badge posizionato all'ingresso del Centro. Senza di esse non sarà possibile l'accesso.

La CRS e l'ECOCARD non sono cedibili.

In caso di cessazione o trasferimento dell'attività, l'ECOCARD dovrà essere restituita al Comune; in caso di smarrimento/furto dovrà essere fatta denuncia all'ufficio competente del Comune il quale provvederà a rilasciare un duplicato.

Per richiedere, invece, un duplicato della CRS a causa di smarrimento o furto è sufficiente presentare un'autocertificazione all'ASL di zona o all'Agenzia delle Entrate.

ACCESSO AL CRR PER LE UTENZE DOMESTICHE

Accesso con Carta Regionale dei Servizi o ECOCARD rilasciata dall'ente.

Le utenze domestiche possono conferire:

- X** Legno **X** Verde **X** Metalli **X** Inerti (piccole costruzioni o demolizioni) **X** Ingombranti
- X** R.A.E.E. (elettrodomestici, tv, frigo, lavatrici, computer, stampanti, monitor ecc.)
- X** Pericolosi (contenitori Te/oF, farmaci scaduti, pile esauste, toner, vernici, oli esausti ecc.)

ACCESSO AL CRR PER LE UTENZE COMMERCIALI

Le attività commerciali, industriali e artigianali possono conferire presso il CRR ESCLUSIVAMENTE I SEGUENTI MATERIALI:

LEGNO (15.01.03) e IMBALLAGGI IN CARTA e CARTONE (15.01.01.)

Accesso con ECOCARD, formulario di identificazione rifiuto regolarmente compilato, autorizzazione al trasporto ed iscrizione all'albo.