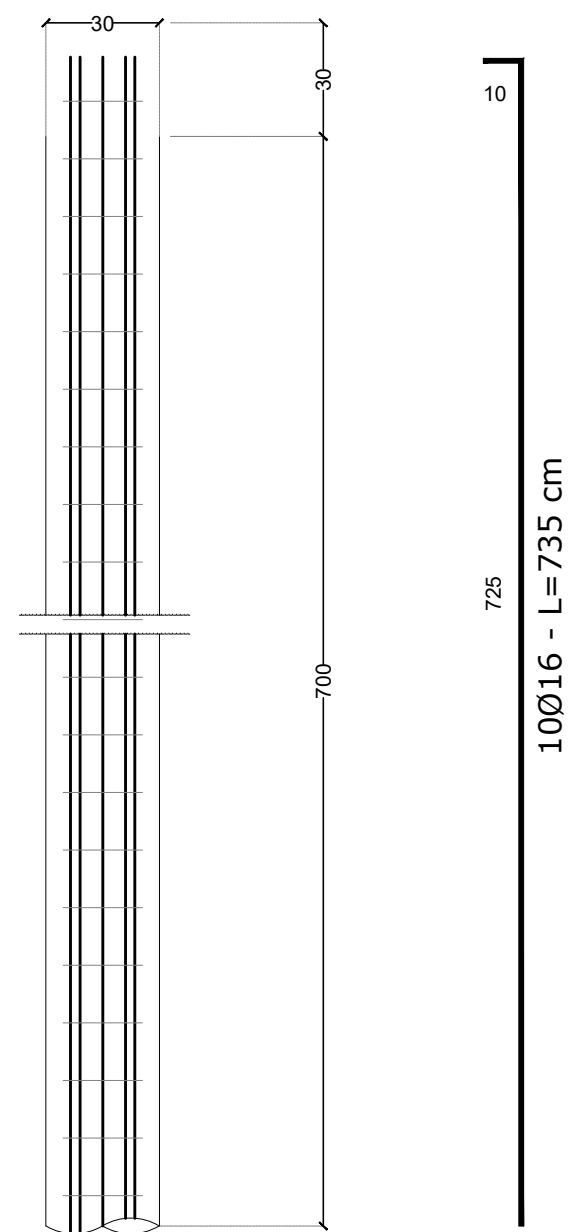
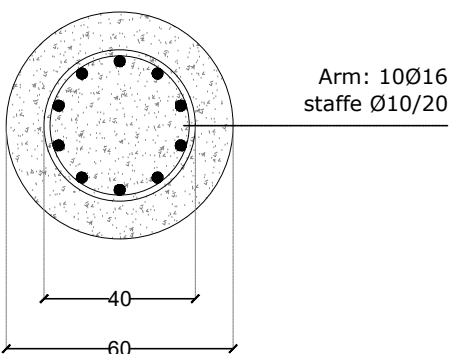
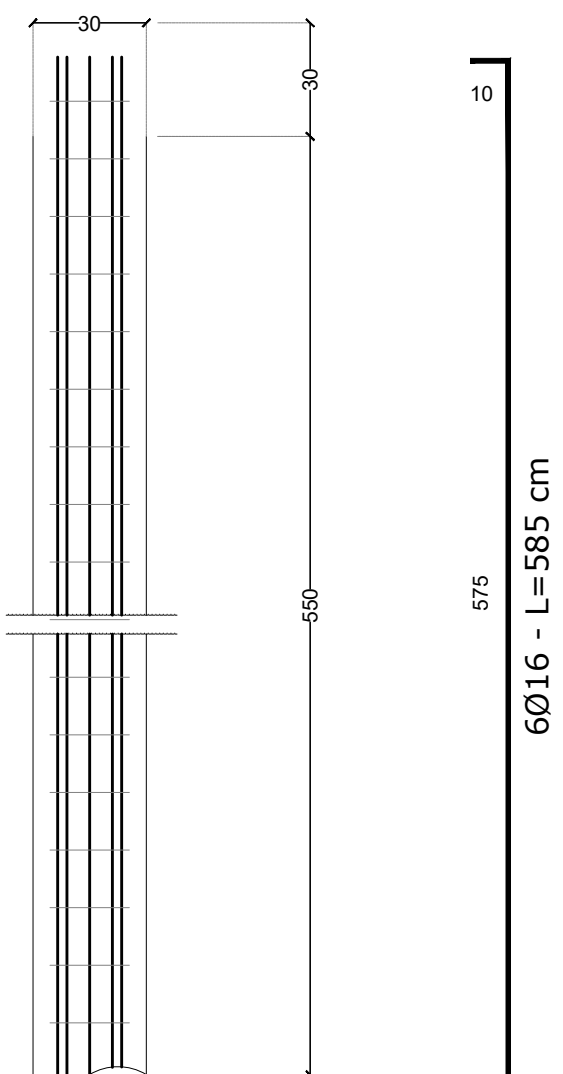
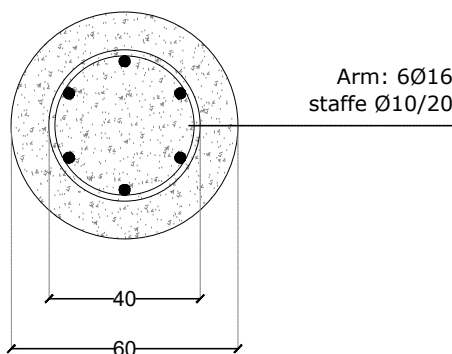
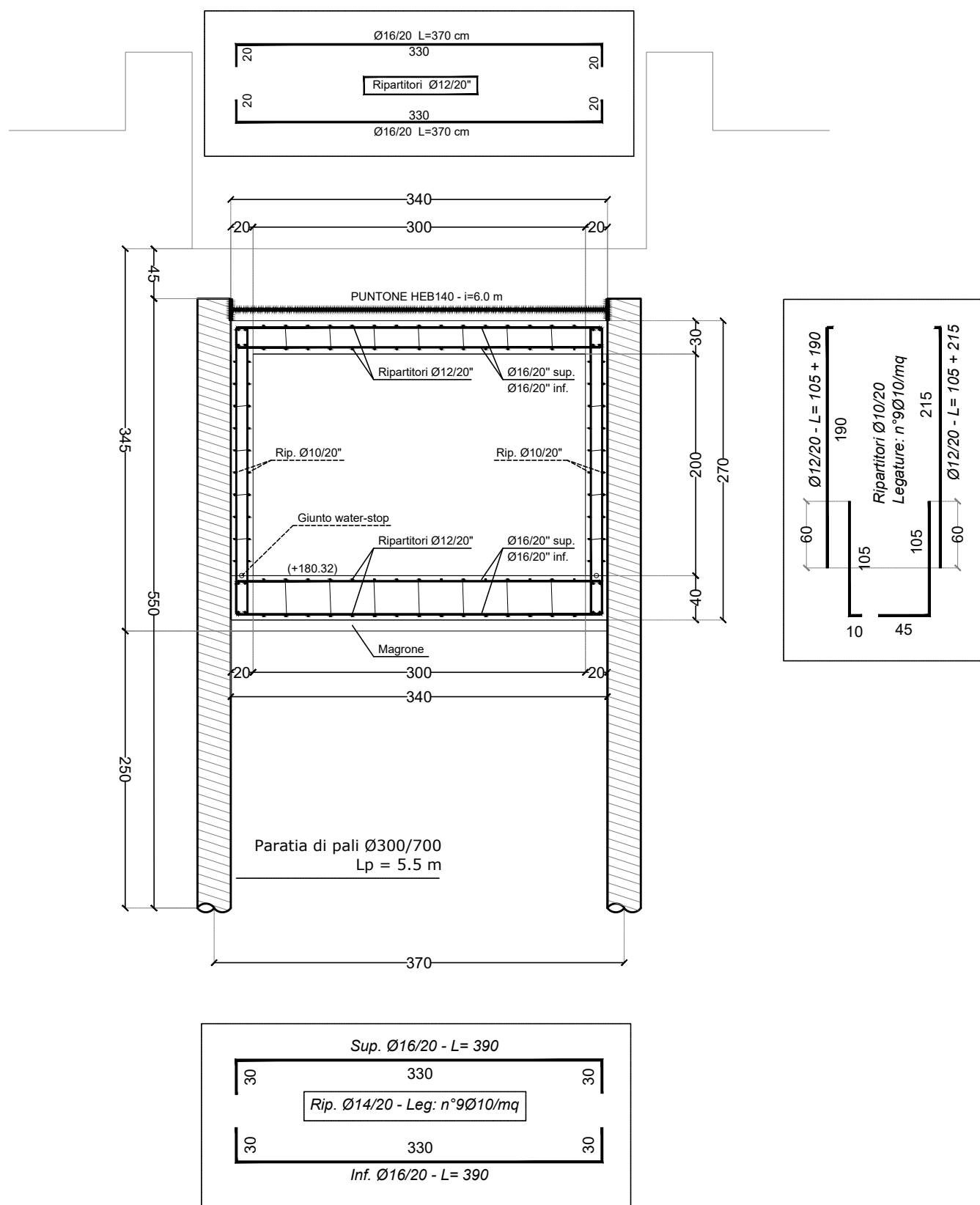
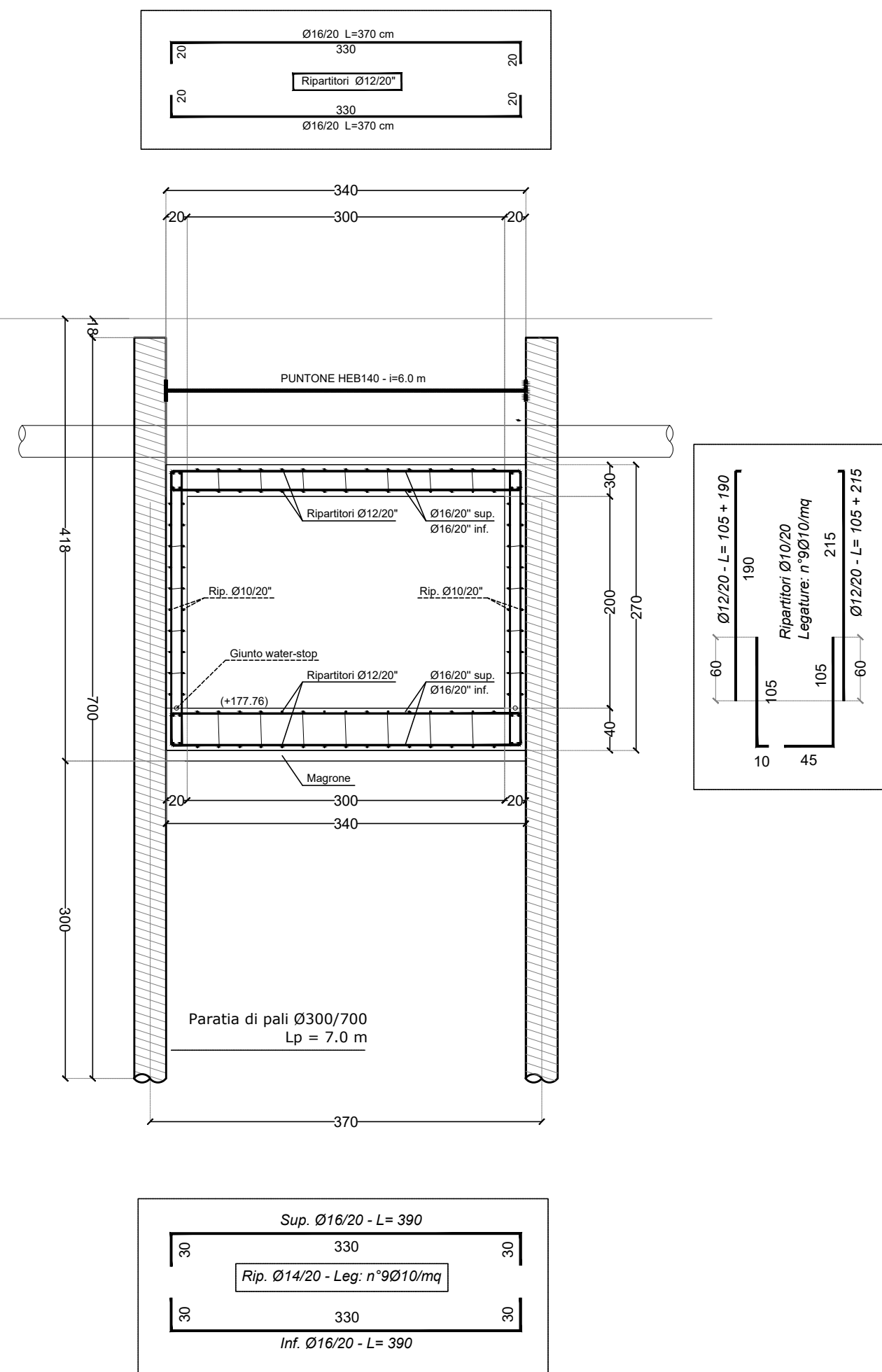
Scala 1/20Scala 1/10Scala 1/20Scala 1/10

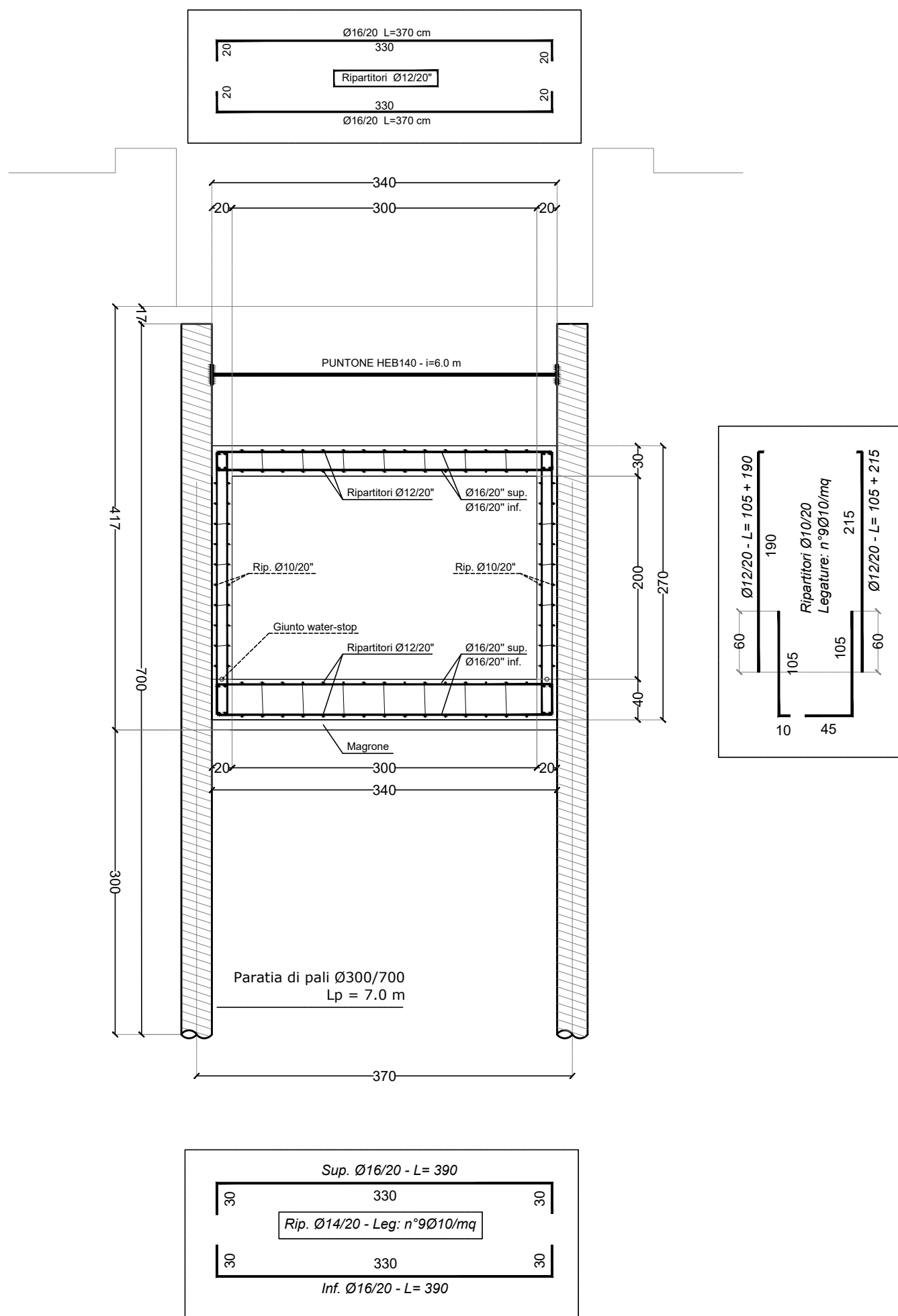
Scala 1/50



Scala 1/50



Scala 1/50



**PALI DI FONDAZIONE:**  
 Tipologia: Trivelatti  
 Calcestruzzo: C25/30 - XC2 - S4 - Dmax= 32 mm - A/C=0.60  
 Copriferro minimo: 50 mm

Calcestruzzo: C32/40 - XC4/XA1 - D<sub>max</sub>= 32 mm - A/C=0.50  
Copriferro minimo: 40 mm (pareti) - 40 mm (piastre)

## Calcestruzzo: C12/15

**ADDITIVI:** a discrezione della D.LL. in relazione alle condizioni climatiche presenti in fase di getto.

Acciaio: B450C (5<Ø<10 B450A)



COMUNE DI LAURO  
(PROVINCIA DI AVELLINO)

# SISTEMAZIONE E MESSA IN SICUREZZA PER IL RISANAMENTO IDROGEOLOGICO DEL VALLONE SAN GIOVANNI

**CUP: I27C20000100001 - CIG: 8487634925**

## PROGETTO ESECUTIVO

IL RESPONSABILE DELL'AREA TECNICA  
Arch. Diego Maria Troncone

IL PROGETTISTA  
Ing. Mariarosaria Sena

(0)	Marto 2021	EMISSIONE PER APPROVAZIONE							
Revisione	Data	Descriptione			Redatto	Controllato	Approvato		
TITOLO :					ELABORATO :				
VALLONE SAN GIOVANNI: INTERVENTI DI PROGETTO TRATTO TOMBATO DALLA PROGR.248,34 ALLA PROGR 331,77 TRACCIAMENTO - CARPENTERIE ED ARAMTURE - DETTAGLI COSTRUTTIVI					 16-01-2021				
					Revisione:	(0)	Scala:	Varie	